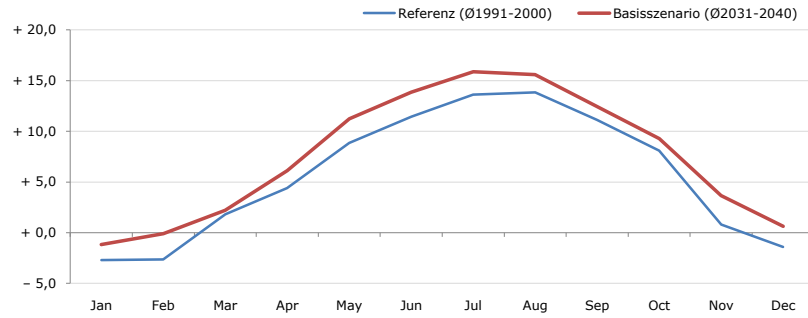


Gemeindename:
 Gemeindegennzahl
 Bezirk
 Bundesland
 Anzahl der Klimacluster

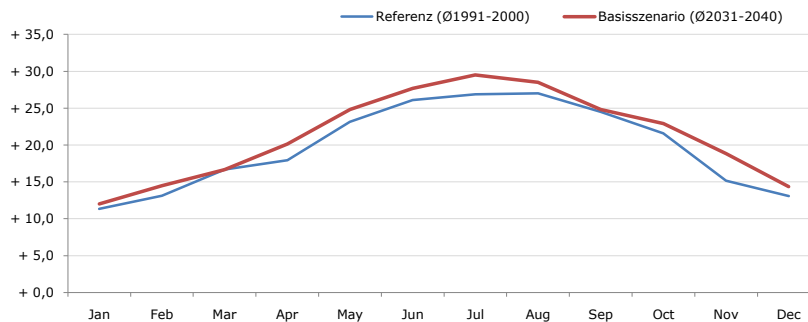
Hochfilzen
 70405
 Kitzbühel
 Tirol
 3

Durchschnittstemperatur [°C]



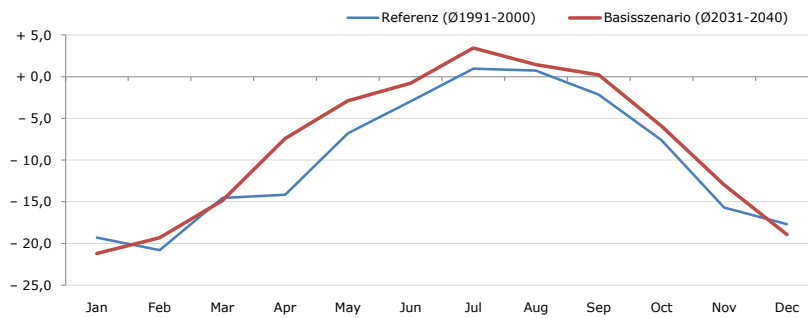
Average temperature [°C]	Jan	Feb	Mar	Apr	May	Jun	Jul	Aug	Sep	Oct	Nov	Dec	Jahr
Referenz (Ø1991-2000)	- 2,7	- 2,6	+ 1,8	+ 4,4	+ 8,9	+ 11,5	+ 13,6	+ 13,8	+ 11,1	+ 8,1	+ 0,8	- 1,4	+ 5,7
Basisszenario (Ø2031-2040)	- 1,2	- 0,1	+ 2,2	+ 6,1	+ 11,3	+ 13,9	+ 15,9	+ 15,6	+ 12,4	+ 9,3	+ 3,7	+ 0,6	+ 7,5

Maximum Temperatur [°C]



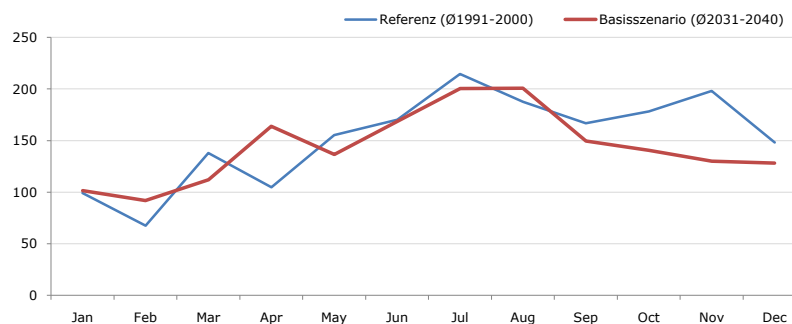
Maximum Temperatur [°C]	Jan	Feb	Mar	Apr	May	Jun	Jul	Aug	Sep	Oct	Nov	Dec	Jahr
Referenz (Ø1991-2000)	+ 11,3	+ 13,1	+ 16,7	+ 17,9	+ 23,2	+ 26,1	+ 26,9	+ 27,0	+ 24,5	+ 21,6	+ 15,1	+ 13,1	+ 19,8
Basisszenario (Ø2031-2040)	+ 12,0	+ 14,5	+ 16,7	+ 20,1	+ 24,8	+ 27,7	+ 29,5	+ 28,5	+ 24,8	+ 22,9	+ 18,8	+ 14,4	+ 21,3

Minimum Temperatur [°C]



Minimum Temperatur [°C]	Jan	Feb	Mar	Apr	May	Jun	Jul	Aug	Sep	Oct	Nov	Dec	Jahr
Referenz (Ø1991-2000)	- 19,3	- 20,8	- 14,6	- 14,2	- 6,8	- 2,9	+ 1,0	+ 0,7	- 2,2	- 7,6	- 15,7	- 17,7	- 9,9
Basisszenario (Ø2031-2040)	- 21,2	- 19,3	- 14,9	- 7,4	- 2,9	- 0,8	+ 3,4	+ 1,5	+ 0,2	- 5,9	- 13,0	- 18,9	- 8,2

Niederschlag [mm]



Niederschlag [mm]	Jan	Feb	Mar	Apr	May	Jun	Jul	Aug	Sep	Oct	Nov	Dec	Jahr
Referenz (Ø1991-2000)	99,1	67,6	138,0	104,9	155,2	170,1	214,4	187,7	166,7	178,3	198,0	148,2	1828,1
Basisszenario (Ø2031-2040)	101,6	91,9	112,0	163,7	136,5	168,4	200,5	200,8	149,5	140,4	129,9	128,1	1723,4

Q: Franziska Strauss, Herbert Formayer, Veronika Asamer, Erwin Schmid, 2010; Climate change data for Austria and the period 2008-2040 with one day and km2 resolution.

Ergebnisdarstellung: Dietmar Weinberger und Franz Sinabell, WIFO, www.wifo.ac.at.

Hinweise: Hervorgegangen aus dem Projekt "Werkzeuge für Modelle einer nachhaltigen Wirtschaft", im Rahmen der Programme proVISION und PFEIL10, finanziert vom Bundesministerium für Land- und Forstwirtschaft, Umwelt und Wasserwirtschaft.

Nähere Informationen: www.landnutzung.at

Referenz (Ø1991-2000): Klimabedingungen in der Periode 1991 bis 2000

Basisszenario (Ø2031-2040): Mittlerer Temperaturanstieg und gleichbleibende Niederschlagsverteilung