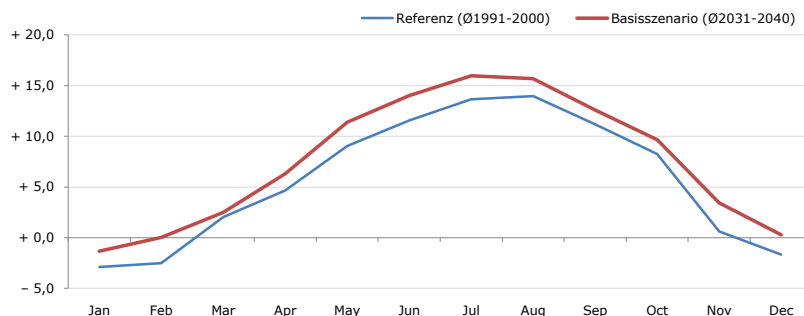


**Gemeindename:**  
 Gemeindegennzahl  
 Bezirk  
 Bundesland  
 Anzahl der Klimacluster

**Fieberbrunn**  
 70403  
 Kitzbühel  
 Tirol  
 5

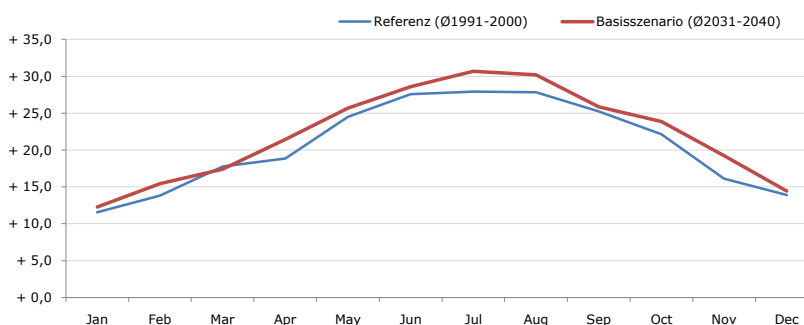


**Durchschnittstemperatur [°C]**



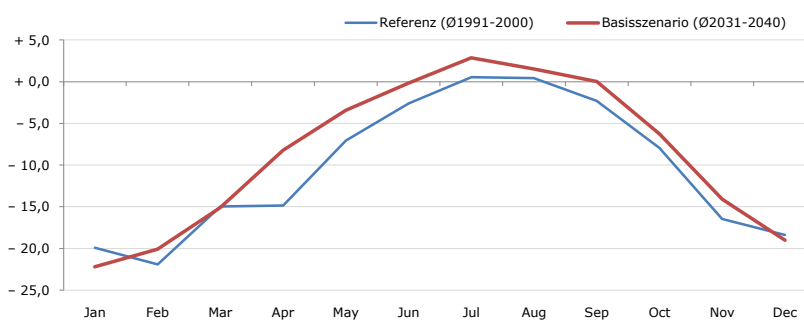
Average temperature [°C]	Jan	Feb	Mar	Apr	May	Jun	Jul	Aug	Sep	Oct	Nov	Dec	Jahr
Referenz (Ø1991-2000)	- 2,9	- 2,5	+ 2,0	+ 4,7	+ 9,0	+ 11,6	+ 13,7	+ 14,0	+ 11,2	+ 8,2	+ 0,6	- 1,7	<b>+ 5,7</b>
Basisszenario (Ø2031-2040)	- 1,3	+ 0,0	+ 2,5	+ 6,3	+ 11,4	+ 14,0	+ 16,0	+ 15,7	+ 12,6	+ 9,6	+ 3,5	+ 0,3	<b>+ 7,6</b>

**Maximum Temperatur [°C]**



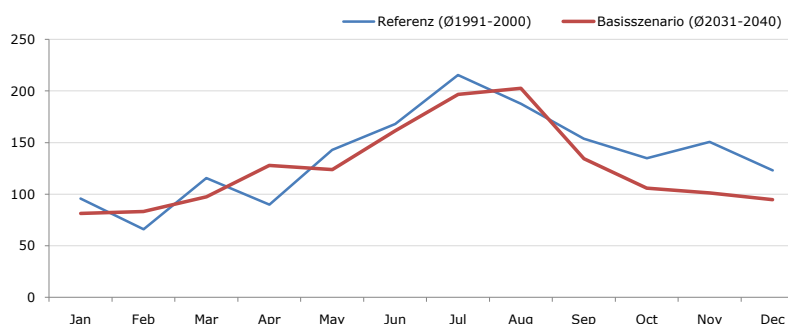
Maximum Temperatur [°C]	Jan	Feb	Mar	Apr	May	Jun	Jul	Aug	Sep	Oct	Nov	Dec	Jahr
Referenz (Ø1991-2000)	+ 11,6	+ 13,8	+ 17,8	+ 18,8	+ 24,5	+ 27,6	+ 27,9	+ 27,8	+ 25,2	+ 22,2	+ 16,1	+ 13,9	<b>+ 20,6</b>
Basisszenario (Ø2031-2040)	+ 12,3	+ 15,5	+ 17,4	+ 21,4	+ 25,7	+ 28,6	+ 30,7	+ 30,2	+ 25,9	+ 23,8	+ 19,2	+ 14,5	<b>+ 22,1</b>

**Minimum Temperatur [°C]**



Minimum Temperatur [°C]	Jan	Feb	Mar	Apr	May	Jun	Jul	Aug	Sep	Oct	Nov	Dec	Jahr
Referenz (Ø1991-2000)	- 19,9	- 21,9	- 15,0	- 14,9	- 7,1	- 2,6	+ 0,6	+ 0,4	- 2,3	- 7,9	- 16,5	- 18,4	<b>- 10,4</b>
Basisszenario (Ø2031-2040)	- 22,2	- 20,1	- 15,1	- 8,2	- 3,4	- 0,2	+ 2,9	+ 1,5	+ 0,0	- 6,3	- 14,1	- 19,0	<b>- 8,6</b>

**Niederschlag [mm]**



Niederschlag [mm]	Jan	Feb	Mar	Apr	May	Jun	Jul	Aug	Sep	Oct	Nov	Dec	Jahr
Referenz (Ø1991-2000)	95,7	65,9	115,7	89,9	142,9	168,0	215,4	187,4	153,8	134,8	150,6	123,1	<b>1643,1</b>
Basisszenario (Ø2031-2040)	81,5	83,3	97,3	127,8	123,7	161,3	196,6	202,5	134,4	106,0	101,2	94,7	<b>1510,2</b>

Q: Franziska Strauss, Herbert Formayer, Veronika Asamer, Erwin Schmid, 2010; Climate change data for Austria and the period 2008-2040 with one day and km2 resolution.

Ergebnisdarstellung: Dietmar Weinberger und Franz Sinabell, WIFO, www.wifo.ac.at.

Hinweise: Hervorgegangen aus dem Projekt "Werkzeuge für Modelle einer nachhaltigen Wirtschaft", im Rahmen der Programme proVISION und PFEIL10, finanziert vom Bundesministerium für Land- und Forstwirtschaft, Umwelt und Wasserwirtschaft.

Nähere Informationen: www.landnutzung.at

Referenz (Ø1991-2000): Klimabedingungen in der Periode 1991 bis 2000

Basisszenario (Ø2031-2040): Mittlerer Temperaturanstieg und gleichbleibende Niederschlagsverteilung