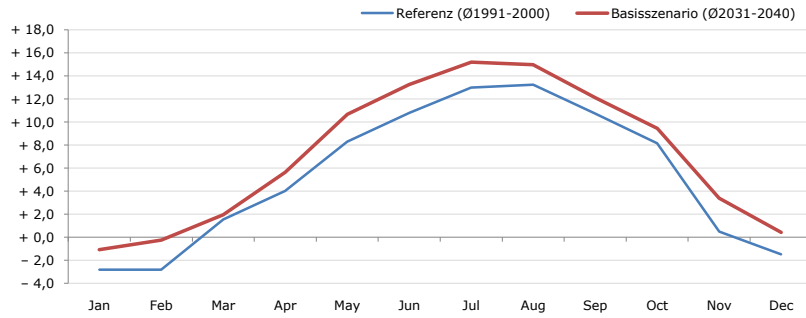


Gemeindename:
 Gemeindenkennzahl
 Bezirk
 Bundesland
 Anzahl der Klimacluster

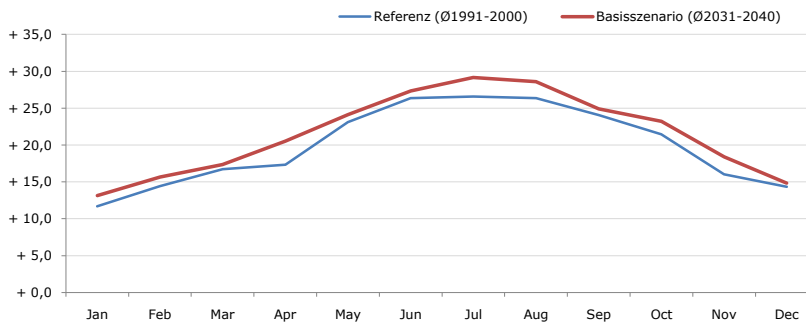
Aurach bei Kitzbühel
 70401
 Kitzbühel
 Tirol
 5

Durchschnittstemperatur [°C]



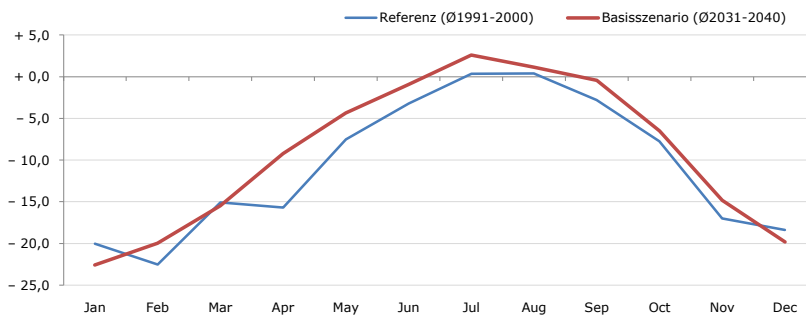
Average temperature [°C]	Jan	Feb	Mar	Apr	May	Jun	Jul	Aug	Sep	Oct	Nov	Dec	Jahr
Referenz (Ø1991-2000)	- 2,8	- 2,8	+ 1,6	+ 4,0	+ 8,3	+ 10,8	+ 13,0	+ 13,2	+ 10,8	+ 8,2	+ 0,5	- 1,5	+ 5,3
Basisszenario (Ø2031-2040)	- 1,1	- 0,2	+ 2,0	+ 5,7	+ 10,7	+ 13,2	+ 15,2	+ 15,0	+ 12,1	+ 9,4	+ 3,4	+ 0,4	+ 7,2

Maximum Temperatur [°C]



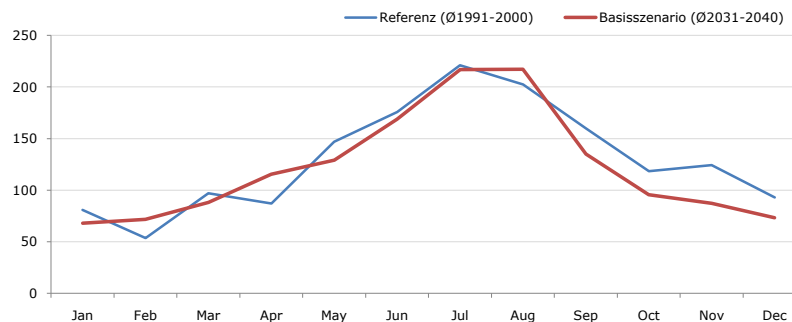
Maximum Temperatur [°C]	Jan	Feb	Mar	Apr	May	Jun	Jul	Aug	Sep	Oct	Nov	Dec	Jahr
Referenz (Ø1991-2000)	+ 11,7	+ 14,4	+ 16,7	+ 17,3	+ 23,1	+ 26,4	+ 26,6	+ 26,4	+ 24,1	+ 21,4	+ 16,0	+ 14,3	+ 19,9
Basisszenario (Ø2031-2040)	+ 13,1	+ 15,6	+ 17,3	+ 20,5	+ 24,1	+ 27,3	+ 29,2	+ 28,6	+ 24,9	+ 23,2	+ 18,4	+ 14,8	+ 21,5

Minimum Temperatur [°C]



Minimum Temperatur [°C]	Jan	Feb	Mar	Apr	May	Jun	Jul	Aug	Sep	Oct	Nov	Dec	Jahr
Referenz (Ø1991-2000)	- 20,0	- 22,5	- 15,1	- 15,7	- 7,5	- 3,2	+ 0,4	+ 0,4	- 2,8	- 7,7	- 17,0	- 18,4	- 10,7
Basisszenario (Ø2031-2040)	- 22,6	- 20,0	- 15,5	- 9,2	- 4,3	- 0,9	+ 2,6	+ 1,1	- 0,4	- 6,5	- 14,8	- 19,8	- 9,1

Niederschlag [mm]



Niederschlag [mm]	Jan	Feb	Mar	Apr	May	Jun	Jul	Aug	Sep	Oct	Nov	Dec	Jahr
Referenz (Ø1991-2000)	80,9	53,5	97,0	87,1	146,8	175,9	221,2	202,3	160,0	118,5	124,2	93,0	1560,5
Basisszenario (Ø2031-2040)	68,0	71,9	88,3	115,6	129,0	168,8	216,7	217,0	135,1	95,6	87,4	73,2	1466,6

Q: Franziska Strauss, Herbert Formayer, Veronika Asamer, Erwin Schmid, 2010; Climate change data for Austria and the period 2008-2040 with one day and km2 resolution.

Ergebnisdarstellung: Dietmar Weinberger und Franz Sinabell, WIFO, www.wifo.ac.at.

Hinweise: Hervorgegangen aus dem Projekt "Werkzeuge für Modelle einer nachhaltigen Wirtschaft", im Rahmen der Programme proVISION und PFEIL10, finanziert vom Bundesministerium für Land- und Forstwirtschaft, Umwelt und Wasserwirtschaft.

Nähere Informationen: www.landnutzung.at

Referenz (Ø1991-2000): Klimabedingungen in der Periode 1991 bis 2000

Basisszenario (Ø2031-2040): Mittlerer Temperaturanstieg und gleichbleibende Niederschlagsverteilung