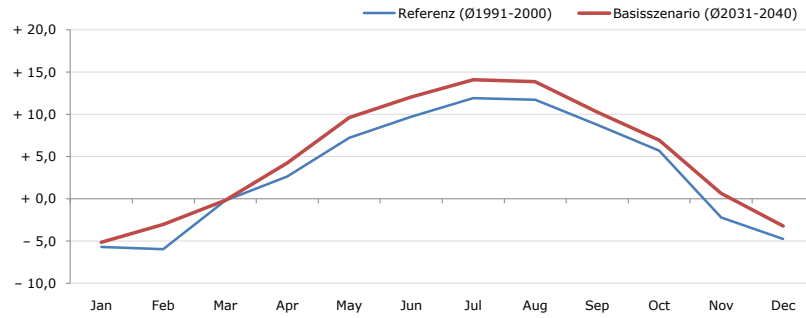


Gemeindename:
 Gemeindegennzahl
 Bezirk
 Bundesland
 Anzahl der Klimacluster

Wattenberg
 70366
 Innsbruck-Land
 Tirol
 9

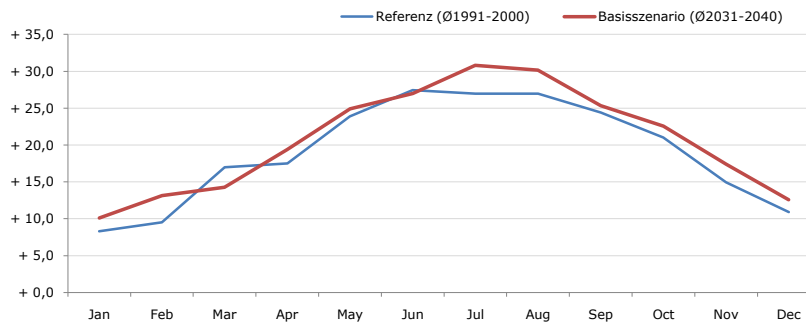


Durchschnittstemperatur [°C]



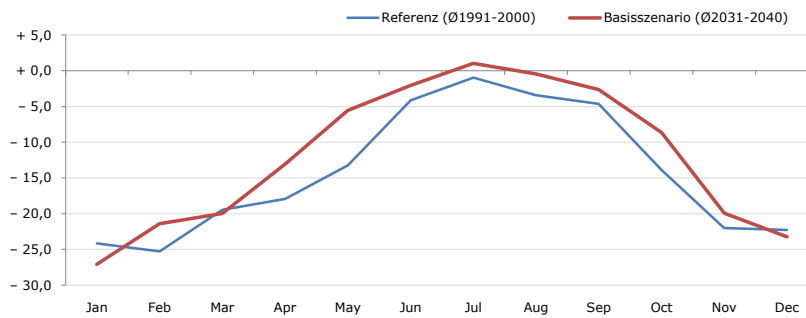
Average temperature [°C]	Jan	Feb	Mar	Apr	May	Jun	Jul	Aug	Sep	Oct	Nov	Dec	Jahr
Referenz (Ø1991-2000)	- 5,7	- 6,0	- 0,2	+ 2,7	+ 7,2	+ 9,7	+ 11,9	+ 11,7	+ 8,8	+ 5,7	- 2,2	- 4,7	+ 3,3
Basisszenario (Ø2031-2040)	- 5,1	- 3,0	- 0,2	+ 4,3	+ 9,6	+ 12,1	+ 14,1	+ 13,9	+ 10,3	+ 7,0	+ 0,7	- 3,2	+ 5,1

Maximum Temperatur [°C]



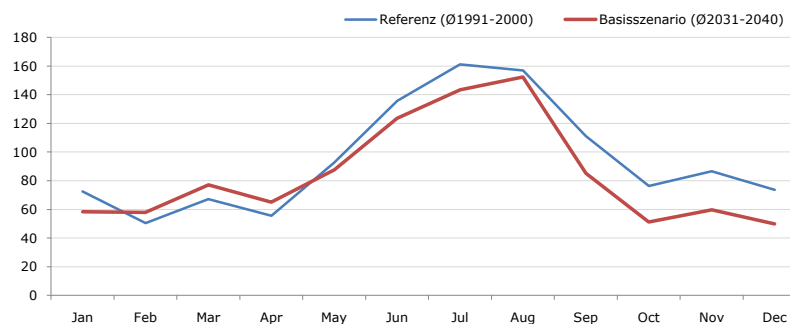
Maximum Temperatur [°C]	Jan	Feb	Mar	Apr	May	Jun	Jul	Aug	Sep	Oct	Nov	Dec	Jahr
Referenz (Ø1991-2000)	+ 8,3	+ 9,5	+ 17,0	+ 17,5	+ 23,9	+ 27,4	+ 26,9	+ 26,9	+ 24,4	+ 21,0	+ 15,0	+ 10,9	+ 19,1
Basisszenario (Ø2031-2040)	+ 10,1	+ 13,2	+ 14,3	+ 19,4	+ 24,9	+ 27,0	+ 30,8	+ 30,1	+ 25,3	+ 22,6	+ 17,4	+ 12,6	+ 20,7

Minimum Temperatur [°C]



Minimum Temperatur [°C]	Jan	Feb	Mar	Apr	May	Jun	Jul	Aug	Sep	Oct	Nov	Dec	Jahr
Referenz (Ø1991-2000)	- 24,2	- 25,3	- 19,4	- 17,9	- 13,2	- 4,1	- 0,9	- 3,4	- 4,6	- 13,9	- 22,0	- 22,3	- 14,2
Basisszenario (Ø2031-2040)	- 27,1	- 21,4	- 20,0	- 13,1	- 5,6	- 2,1	+ 1,0	- 0,5	- 2,7	- 8,6	- 19,9	- 23,3	- 11,9

Niederschlag [mm]



Niederschlag [mm]	Jan	Feb	Mar	Apr	May	Jun	Jul	Aug	Sep	Oct	Nov	Dec	Jahr
Referenz (Ø1991-2000)	72,6	50,4	67,2	55,6	92,6	135,7	161,1	156,9	111,1	76,2	86,5	73,6	1139,3
Basisszenario (Ø2031-2040)	58,4	57,9	77,2	65,0	87,6	123,5	143,4	152,4	85,1	51,2	59,7	49,9	1011,2

Q: Franziska Strauss, Herbert Formayer, Veronika Asamer, Erwin Schmid, 2010; Climate change data for Austria and the period 2008-2040 with one day and km2 resolution.

Ergebnisdarstellung: Dietmar Weinberger und Franz Sinabell, WIFO, www.wifo.ac.at.

Hinweise: Hervorgegangen aus dem Projekt "Werkzeuge für Modelle einer nachhaltigen Wirtschaft", im Rahmen der Programme proVISION und PFEIL10, finanziert vom Bundesministerium für Land- und Forstwirtschaft, Umwelt und Wasserwirtschaft.

Nähere Informationen: www.landnutzung.at

Referenz (Ø1991-2000): Klimabedingungen in der Periode 1991 bis 2000

Basisszenario (Ø2031-2040): Mittlerer Temperaturanstieg und gleichbleibende Niederschlagsverteilung