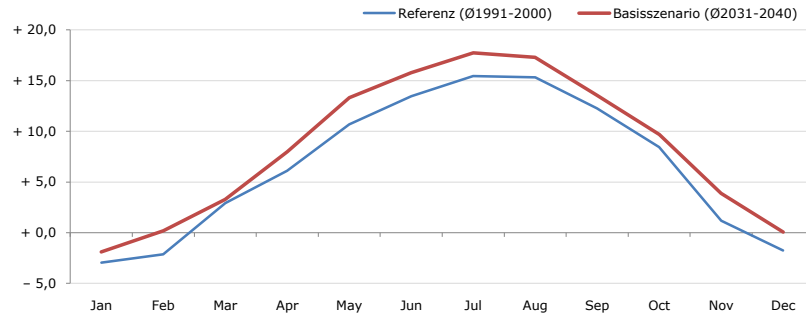


Gemeindename:
 Gemeindegennzahl
 Bezirk
 Bundesland
 Anzahl der Klimacluster

Thaur
 70358
 Innsbruck-Land
 Tirol
 10

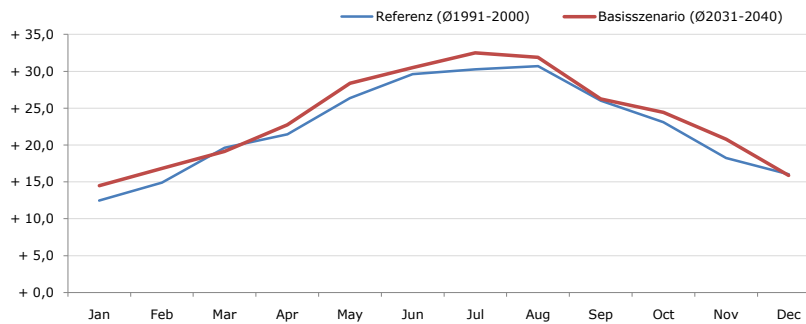


Durchschnittstemperatur [°C]



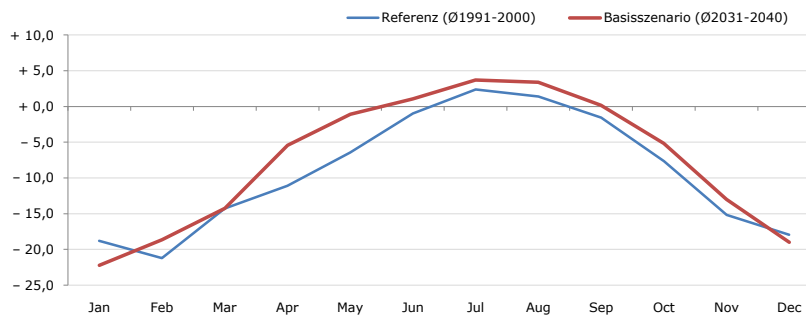
Average temperature [°C]	Jan	Feb	Mar	Apr	May	Jun	Jul	Aug	Sep	Oct	Nov	Dec	Jahr
Referenz (Ø1991-2000)	- 2,9	- 2,1	+ 2,9	+ 6,1	+ 10,7	+ 13,4	+ 15,4	+ 15,3	+ 12,3	+ 8,5	+ 1,2	- 1,8	+ 6,6
Basisszenario (Ø2031-2040)	- 1,9	+ 0,2	+ 3,3	+ 8,0	+ 13,3	+ 15,8	+ 17,7	+ 17,3	+ 13,5	+ 9,7	+ 3,9	+ 0,1	+ 8,5

Maximum Temperatur [°C]



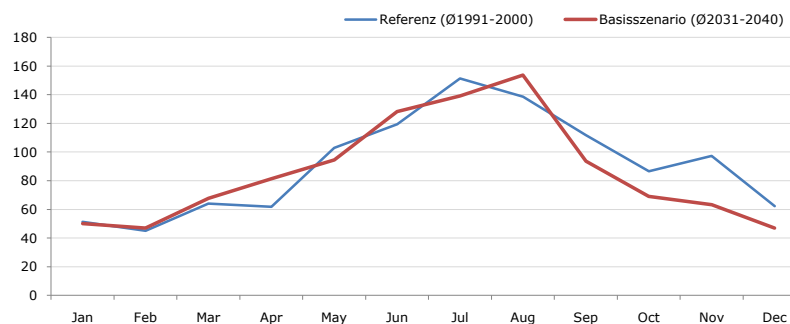
Maximum Temperatur [°C]	Jan	Feb	Mar	Apr	May	Jun	Jul	Aug	Sep	Oct	Nov	Dec	Jahr
Referenz (Ø1991-2000)	+ 12,5	+ 14,9	+ 19,6	+ 21,5	+ 26,4	+ 29,6	+ 30,3	+ 30,7	+ 26,0	+ 23,1	+ 18,2	+ 16,0	+ 22,5
Basisszenario (Ø2031-2040)	+ 14,5	+ 16,8	+ 19,1	+ 22,8	+ 28,4	+ 30,5	+ 32,5	+ 31,9	+ 26,2	+ 24,4	+ 20,8	+ 15,9	+ 23,7

Minimum Temperatur [°C]



Minimum Temperatur [°C]	Jan	Feb	Mar	Apr	May	Jun	Jul	Aug	Sep	Oct	Nov	Dec	Jahr
Referenz (Ø1991-2000)	- 18,8	- 21,2	- 14,3	- 11,1	- 6,5	- 1,0	+ 2,4	+ 1,4	- 1,6	- 7,6	- 15,2	- 17,9	- 9,2
Basisszenario (Ø2031-2040)	- 22,2	- 18,6	- 14,3	- 5,5	- 1,1	+ 1,1	+ 3,7	+ 3,4	+ 0,2	- 5,2	- 13,0	- 19,0	- 7,5

Niederschlag [mm]



Niederschlag [mm]	Jan	Feb	Mar	Apr	May	Jun	Jul	Aug	Sep	Oct	Nov	Dec	Jahr
Referenz (Ø1991-2000)	51,3	45,1	64,0	61,8	102,9	119,5	151,3	138,6	111,9	86,7	97,2	62,4	1092,6
Basisszenario (Ø2031-2040)	50,0	47,1	67,8	81,2	94,5	128,2	139,1	153,8	93,7	69,1	63,2	46,9	1034,6

Q: Franziska Strauss, Herbert Formayer, Veronika Asamer, Erwin Schmid, 2010; Climate change data for Austria and the period 2008-2040 with one day and km2 resolution.

Ergebnisdarstellung: Dietmar Weinberger und Franz Sinabell, WIFO, www.wifo.ac.at.

Hinweise: Hervorgegangen aus dem Projekt "Werkzeuge für Modelle einer nachhaltigen Wirtschaft", im Rahmen der Programme proVISION und PFEIL10, finanziert vom Bundesministerium für Land- und Forstwirtschaft, Umwelt und Wasserwirtschaft.

Nähere Informationen: www.landnutzung.at

Referenz (Ø1991-2000): Klimabedingungen in der Periode 1991 bis 2000

Basisszenario (Ø2031-2040): Mittlerer Temperaturanstieg und gleichbleibende Niederschlagsverteilung