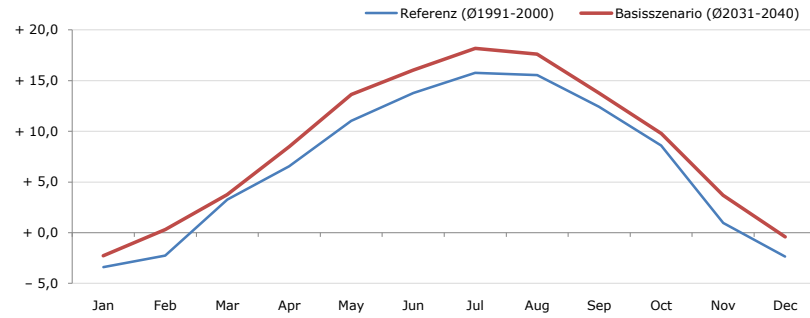


**Gemeindename:**  
Gemeindekennzahl  
Bezirk  
Bundesland  
Anzahl der Klimacluster

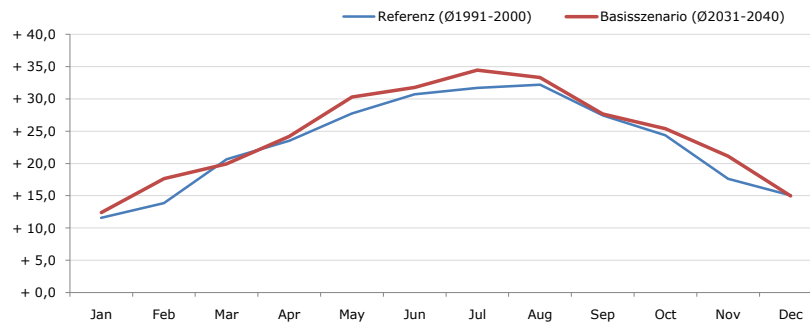
**Telfs**  
70357  
Innsbruck-Land  
Tirol  
7

**Durchschnittstemperatur [°C]**



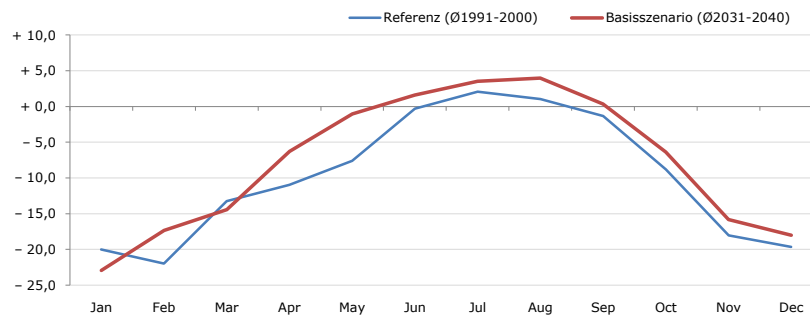
Average temperature [°C]	Jan	Feb	Mar	Apr	May	Jun	Jul	Aug	Sep	Oct	Nov	Dec	Jahr
Referenz (Ø1991-2000)	- 3,4	- 2,3	+ 3,3	+ 6,5	+ 11,0	+ 13,8	+ 15,8	+ 15,5	+ 12,4	+ 8,6	+ 1,0	- 2,3	+ 6,7
Basisszenario (Ø2031-2040)	- 2,3	+ 0,3	+ 3,8	+ 8,5	+ 13,6	+ 16,0	+ 18,2	+ 17,6	+ 13,8	+ 9,8	+ 3,7	- 0,4	+ 8,6

**Maximum Temperatur [°C]**



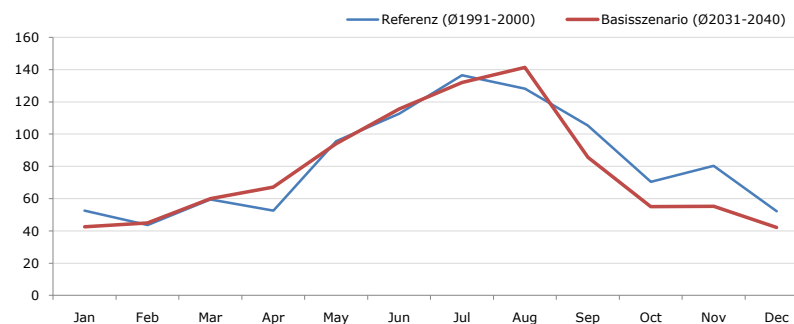
Maximum Temperatur [°C]	Jan	Feb	Mar	Apr	May	Jun	Jul	Aug	Sep	Oct	Nov	Dec	Jahr
Referenz (Ø1991-2000)	+ 11,6	+ 13,9	+ 20,6	+ 23,5	+ 27,7	+ 30,7	+ 31,7	+ 32,2	+ 27,4	+ 24,4	+ 17,6	+ 15,0	+ 23,1
Basisszenario (Ø2031-2040)	+ 12,4	+ 17,7	+ 19,9	+ 24,2	+ 30,3	+ 31,8	+ 34,5	+ 33,3	+ 27,7	+ 25,4	+ 21,1	+ 15,0	+ 24,5

**Minimum Temperatur [°C]**



Minimum Temperatur [°C]	Jan	Feb	Mar	Apr	May	Jun	Jul	Aug	Sep	Oct	Nov	Dec	Jahr
Referenz (Ø1991-2000)	- 20,0	- 22,0	- 13,2	- 11,0	- 7,6	- 0,3	+ 2,1	+ 1,1	- 1,3	- 8,8	- 18,0	- 19,7	- 9,8
Basisszenario (Ø2031-2040)	- 22,9	- 17,4	- 14,5	- 6,3	- 1,1	+ 1,6	+ 3,5	+ 4,0	+ 0,3	- 6,4	- 15,8	- 18,0	- 7,7

**Niederschlag [mm]**



Niederschlag [mm]	Jan	Feb	Mar	Apr	May	Jun	Jul	Aug	Sep	Oct	Nov	Dec	Jahr
Referenz (Ø1991-2000)	52,5	43,7	59,4	52,5	95,6	112,7	136,5	128,2	105,4	70,4	80,4	52,2	989,5
Basisszenario (Ø2031-2040)	42,6	44,9	59,9	67,1	94,2	115,6	132,1	141,4	85,6	55,0	55,2	42,2	935,7

Q: Franziska Strauss, Herbert Formayer, Veronika Asamer, Erwin Schmid, 2010; Climate change data for Austria and the period 2008-2040 with one day and km2 resolution.

Ergebnisdarstellung: Dietmar Weinberger und Franz Sinabell, WIFO, www.wifo.ac.at.

Hinweise: Hervorgegangen aus dem Projekt "Werkzeuge für Modelle einer nachhaltigen Wirtschaft", im Rahmen der Programme proVISION und PFEIL10, finanziert vom Bundesministerium für Land- und Forstwirtschaft, Umwelt und Wasserwirtschaft.

Nähere Informationen: www.landnutzung.at

Referenz (Ø1991-2000): Klimabedingungen in der Periode 1991 bis 2000

Basisszenario (Ø2031-2040): Mittlerer Temperaturanstieg und gleichbleibende Niederschlagsverteilung