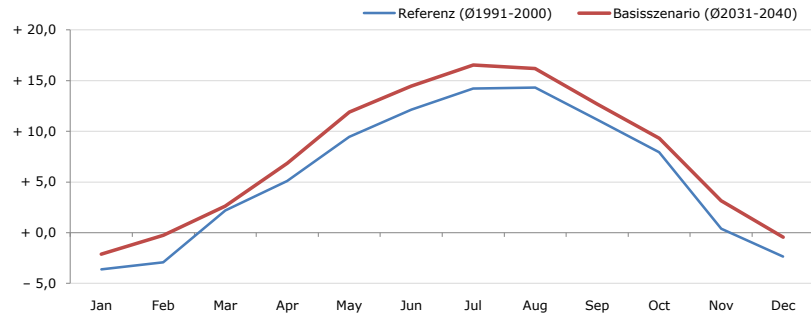


**Gemeindename:**  
 Gemeindegennzahl  
 Bezirk  
 Bundesland  
 Anzahl der Klimacluster

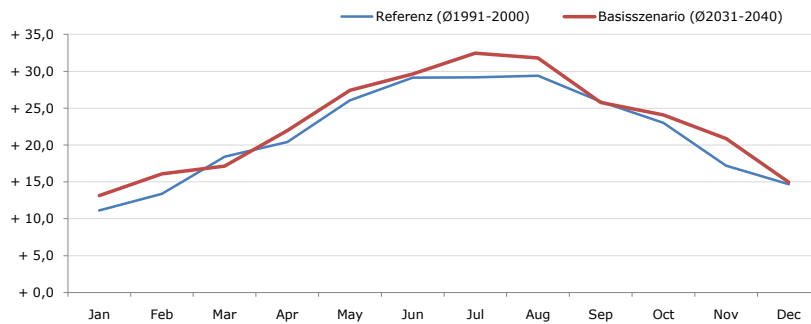
**Seefeld in Tirol**  
 70351  
 Innsbruck-Land  
 Tirol  
 4

**Durchschnittstemperatur [°C]**



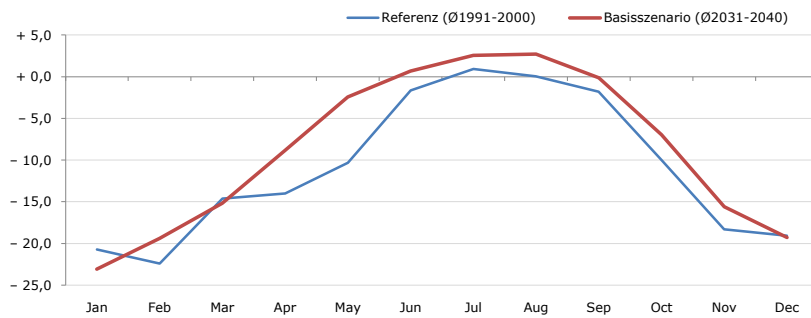
Average temperature [°C]	Jan	Feb	Mar	Apr	May	Jun	Jul	Aug	Sep	Oct	Nov	Dec	Jahr
Referenz (Ø1991-2000)	- 3,6	- 2,9	+ 2,2	+ 5,1	+ 9,4	+ 12,1	+ 14,2	+ 14,3	+ 11,2	+ 8,0	+ 0,4	- 2,3	+ 5,7
Basisszenario (Ø2031-2040)	- 2,1	- 0,3	+ 2,6	+ 6,8	+ 11,9	+ 14,5	+ 16,5	+ 16,2	+ 12,7	+ 9,3	+ 3,2	- 0,4	+ 7,6

**Maximum Temperatur [°C]**



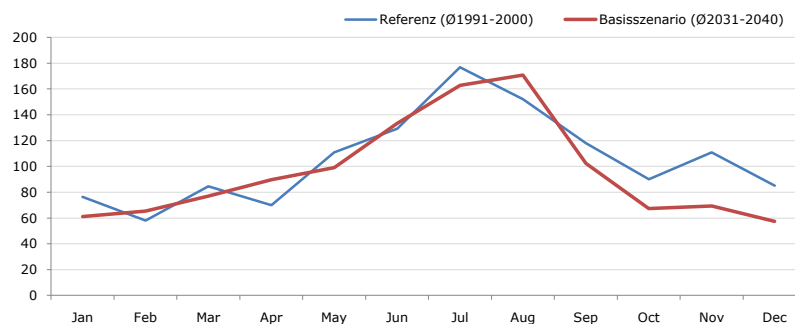
Maximum Temperatur [°C]	Jan	Feb	Mar	Apr	May	Jun	Jul	Aug	Sep	Oct	Nov	Dec	Jahr
Referenz (Ø1991-2000)	+ 11,1	+ 13,4	+ 18,4	+ 20,4	+ 26,1	+ 29,1	+ 29,2	+ 29,4	+ 25,9	+ 23,0	+ 17,2	+ 14,7	+ 21,5
Basisszenario (Ø2031-2040)	+ 13,2	+ 16,1	+ 17,1	+ 22,0	+ 27,4	+ 29,7	+ 32,5	+ 31,8	+ 25,8	+ 24,1	+ 20,9	+ 15,0	+ 23,0

**Minimum Temperatur [°C]**



Minimum Temperatur [°C]	Jan	Feb	Mar	Apr	May	Jun	Jul	Aug	Sep	Oct	Nov	Dec	Jahr
Referenz (Ø1991-2000)	- 20,7	- 22,4	- 14,6	- 14,0	- 10,3	- 1,7	+ 0,9	+ 0,0	- 1,8	- 10,0	- 18,3	- 19,1	- 10,9
Basisszenario (Ø2031-2040)	- 23,1	- 19,4	- 15,2	- 8,8	- 2,5	+ 0,7	+ 2,6	+ 2,7	- 0,1	- 6,9	- 15,6	- 19,3	- 8,7

**Niederschlag [mm]**



Niederschlag [mm]	Jan	Feb	Mar	Apr	May	Jun	Jul	Aug	Sep	Oct	Nov	Dec	Jahr
Referenz (Ø1991-2000)	76,3	58,0	84,7	70,0	110,8	129,3	176,9	152,1	118,0	89,9	110,9	85,1	1262,1
Basisszenario (Ø2031-2040)	61,1	65,4	76,9	89,7	99,2	133,4	162,8	170,7	102,2	67,2	69,3	57,4	1155,3

Q: Franziska Strauss, Herbert Formayer, Veronika Asamer, Erwin Schmid, 2010; Climate change data for Austria and the period 2008-2040 with one day and km2 resolution.

Ergebnisdarstellung: Dietmar Weinberger und Franz Sinabell, WIFO, www.wifo.ac.at.

Hinweise: Hervorgegangen aus dem Projekt "Werkzeuge für Modelle einer nachhaltigen Wirtschaft", im Rahmen der Programme proVISION und PFEIL10, finanziert vom Bundesministerium für Land- und Forstwirtschaft, Umwelt und Wasserwirtschaft.

Nähere Informationen: www.landnutzung.at

Referenz (Ø1991-2000): Klimabedingungen in der Periode 1991 bis 2000

Basisszenario (Ø2031-2040): Mittlerer Temperaturanstieg und gleichbleibende Niederschlagsverteilung