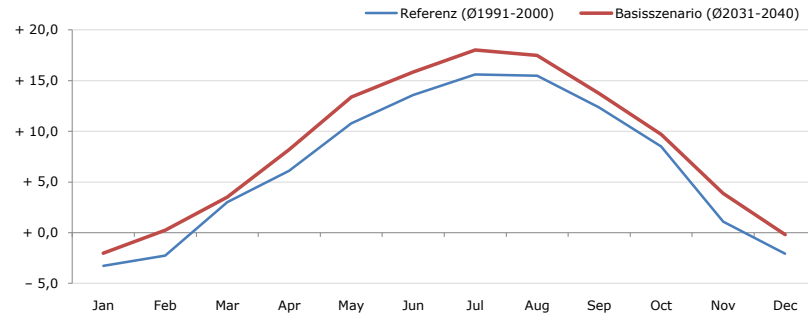


**Gemeindename:**  
 Gemeindegennzahl  
 Bezirk  
 Bundesland  
 Anzahl der Klimacluster

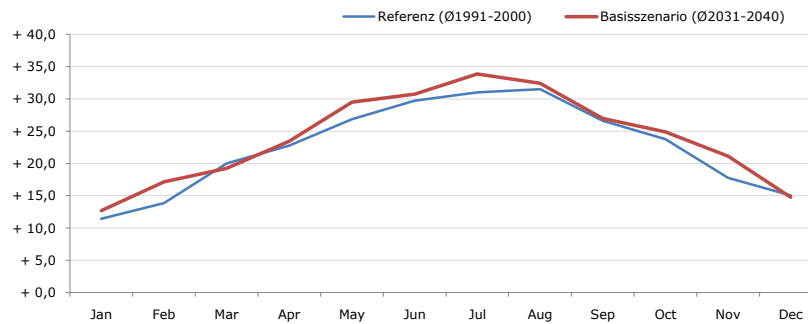
**Rum**  
 70346  
 Innsbruck-Land  
 Tirol  
 5

**Durchschnittstemperatur [°C]**



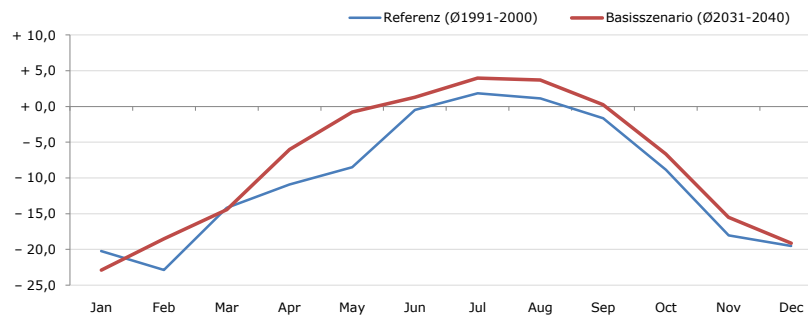
Average temperature [°C]	Jan	Feb	Mar	Apr	May	Jun	Jul	Aug	Sep	Oct	Nov	Dec	Jahr
Referenz (Ø1991-2000)	- 3,3	- 2,3	+ 3,0	+ 6,1	+ 10,8	+ 13,6	+ 15,6	+ 15,5	+ 12,3	+ 8,5	+ 1,1	- 2,1	+ 6,6
Basisszenario (Ø2031-2040)	- 2,0	+ 0,3	+ 3,5	+ 8,2	+ 13,4	+ 15,9	+ 18,0	+ 17,5	+ 13,7	+ 9,7	+ 3,9	- 0,2	+ 8,5

**Maximum Temperatur [°C]**



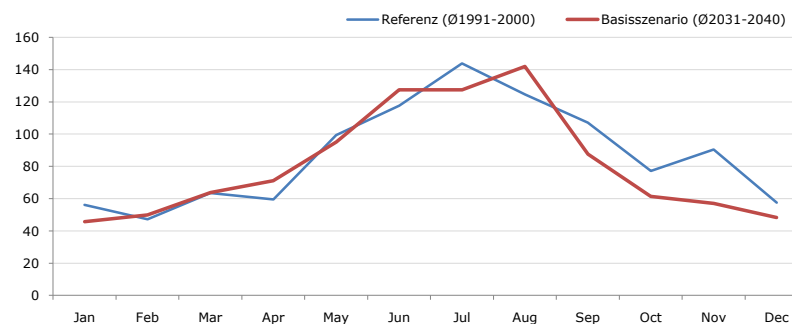
Maximum Temperatur [°C]	Jan	Feb	Mar	Apr	May	Jun	Jul	Aug	Sep	Oct	Nov	Dec	Jahr
Referenz (Ø1991-2000)	+ 11,4	+ 13,9	+ 20,0	+ 22,8	+ 26,8	+ 29,7	+ 31,0	+ 31,5	+ 26,6	+ 23,8	+ 17,8	+ 15,0	+ 22,6
Basisszenario (Ø2031-2040)	+ 12,7	+ 17,1	+ 19,3	+ 23,5	+ 29,5	+ 30,7	+ 33,9	+ 32,4	+ 27,0	+ 24,9	+ 21,1	+ 14,8	+ 23,9

**Minimum Temperatur [°C]**



Minimum Temperatur [°C]	Jan	Feb	Mar	Apr	May	Jun	Jul	Aug	Sep	Oct	Nov	Dec	Jahr
Referenz (Ø1991-2000)	- 20,2	- 22,9	- 14,2	- 10,9	- 8,5	- 0,5	+ 1,9	+ 1,1	- 1,6	- 8,9	- 18,1	- 19,5	- 10,1
Basisszenario (Ø2031-2040)	- 22,9	- 18,5	- 14,5	- 6,0	- 0,8	+ 1,3	+ 4,0	+ 3,7	+ 0,3	- 6,6	- 15,5	- 19,1	- 7,8

**Niederschlag [mm]**



Niederschlag [mm]	Jan	Feb	Mar	Apr	May	Jun	Jul	Aug	Sep	Oct	Nov	Dec	Jahr
Referenz (Ø1991-2000)	56,1	47,1	63,6	59,6	99,5	117,6	143,9	124,6	107,1	77,3	90,4	57,5	104,1
Basisszenario (Ø2031-2040)	45,7	49,8	63,7	71,0	95,2	127,6	127,4	142,0	87,6	61,3	57,0	48,2	97,5

Q: Franziska Strauss, Herbert Formayer, Veronika Asamer, Erwin Schmid, 2010; Climate change data for Austria and the period 2008-2040 with one day and km2 resolution.

Ergebnisdarstellung: Dietmar Weinberger und Franz Sinabell, WIFO, www.wifo.ac.at.

Hinweise: Hervorgegangen aus dem Projekt "Werkzeuge für Modelle einer nachhaltigen Wirtschaft", im Rahmen der Programme proVISION und PFEIL10, finanziert vom Bundesministerium für Land- und Forstwirtschaft, Umwelt und Wasserwirtschaft.

Nähere Informationen: www.landnutzung.at

Referenz (Ø1991-2000): Klimabedingungen in der Periode 1991 bis 2000

Basisszenario (Ø2031-2040): Mittlerer Temperaturanstieg und gleichbleibende Niederschlagsverteilung