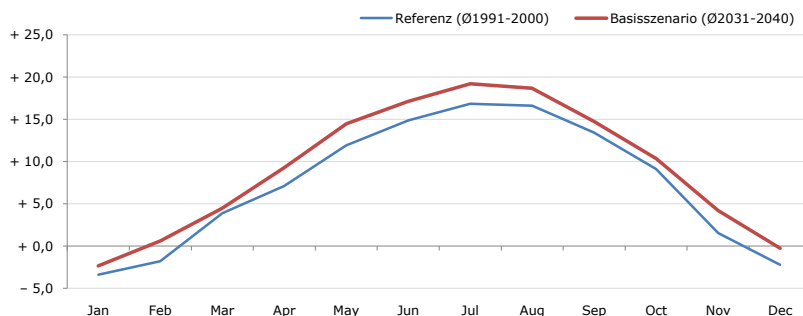


Gemeindenname:
 Gemeindegennzahl
 Bezirk
 Bundesland
 Anzahl der Klimacluster

Polling in Tirol
 70342
 Innsbruck-Land
 Tirol
 3

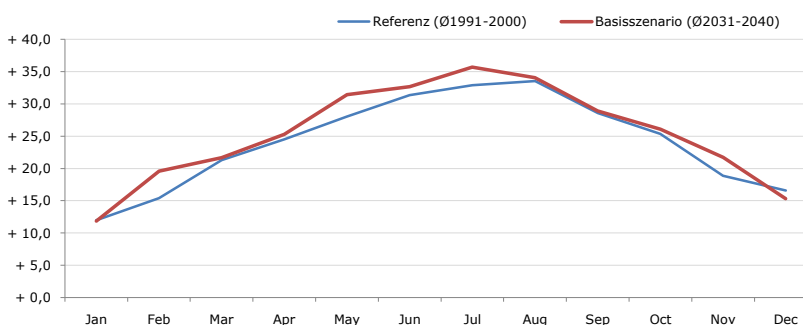


Durchschnittstemperatur [°C]



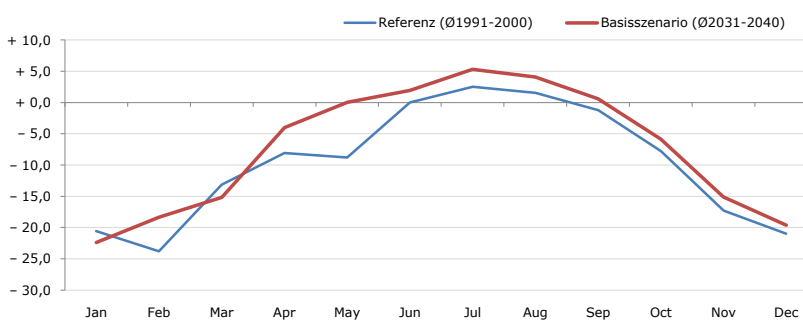
Average temperature [°C]	Jan	Feb	Mar	Apr	May	Jun	Jul	Aug	Sep	Oct	Nov	Dec	Jahr
Referenz (Ø1991-2000)	- 3,4	- 1,8	+ 3,9	+ 7,1	+ 11,9	+ 14,9	+ 16,8	+ 16,6	+ 13,4	+ 9,1	+ 1,5	- 2,2	+ 7,4
Basisszenario (Ø2031-2040)	- 2,3	+ 0,6	+ 4,5	+ 9,3	+ 14,5	+ 17,1	+ 19,2	+ 18,7	+ 14,7	+ 10,4	+ 4,2	- 0,3	+ 9,3

Maximum Temperatur [°C]



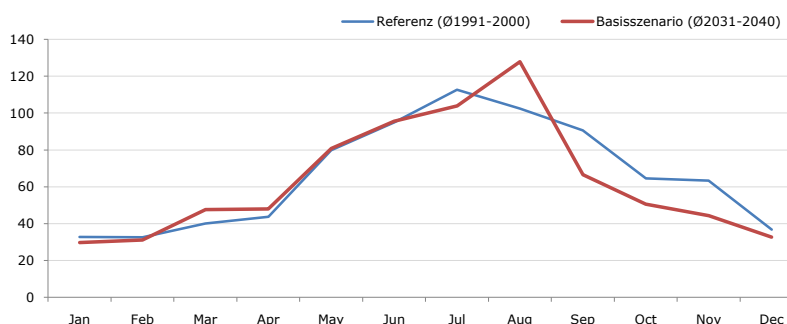
Maximum Temperatur [°C]	Jan	Feb	Mar	Apr	May	Jun	Jul	Aug	Sep	Oct	Nov	Dec	Jahr
Referenz (Ø1991-2000)	+ 12,0	+ 15,4	+ 21,3	+ 24,5	+ 28,1	+ 31,4	+ 32,9	+ 33,5	+ 28,6	+ 25,4	+ 18,9	+ 16,6	+ 24,1
Basisszenario (Ø2031-2040)	+ 11,9	+ 19,6	+ 21,7	+ 25,3	+ 31,5	+ 32,7	+ 35,7	+ 34,1	+ 28,9	+ 26,1	+ 21,7	+ 15,3	+ 25,4

Minimum Temperatur [°C]



Minimum Temperatur [°C]	Jan	Feb	Mar	Apr	May	Jun	Jul	Aug	Sep	Oct	Nov	Dec	Jahr
Referenz (Ø1991-2000)	- 20,6	- 23,8	- 13,2	- 8,1	- 8,8	+ 0,0	+ 2,5	+ 1,6	- 1,2	- 7,8	- 17,3	- 21,0	- 9,7
Basisszenario (Ø2031-2040)	- 22,4	- 18,4	- 15,2	- 4,0	+ 0,0	+ 1,9	+ 5,3	+ 4,1	+ 0,6	- 5,9	- 15,1	- 19,6	- 7,3

Niederschlag [mm]



Niederschlag [mm]	Jan	Feb	Mar	Apr	May	Jun	Jul	Aug	Sep	Oct	Nov	Dec	Jahr
Referenz (Ø1991-2000)	32,8	32,6	40,0	43,8	79,9	94,9	112,7	102,4	90,6	64,6	63,3	36,8	794,4
Basisszenario (Ø2031-2040)	29,7	31,2	47,7	47,9	80,8	95,5	103,9	127,8	66,6	50,6	44,3	32,8	758,9

Q: Franziska Strauss, Herbert Formayer, Veronika Asamer, Erwin Schmid, 2010; Climate change data for Austria and the period 2008-2040 with one day and km2 resolution.

Ergebnisdarstellung: Dietmar Weinberger und Franz Sinabell, WIFO, www.wifo.ac.at.

Hinweise: Hervorgegangen aus dem Projekt "Werkzeuge für Modelle einer nachhaltigen Wirtschaft", im Rahmen der Programme proVISION und PFEIL10, finanziert vom Bundesministerium für Land- und Forstwirtschaft, Umwelt und Wasserwirtschaft.

Nähere Informationen: www.landnutzung.at

Referenz (Ø1991-2000): Klimabedingungen in der Periode 1991 bis 2000

Basisszenario (Ø2031-2040): Mittlerer Temperaturanstieg und gleichbleibende Niederschlagsverteilung