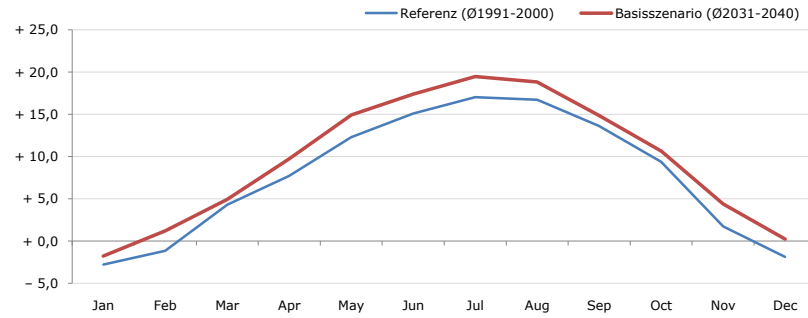


Gemeindename:
 Gemeindegennzahl
 Bezirk
 Bundesland
 Anzahl der Klimacluster

Petttau
 70339
 Innsbruck-Land
 Tirol
 3

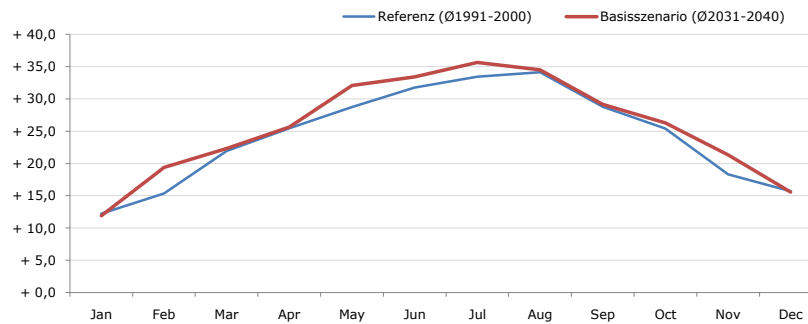


Durchschnittstemperatur [°C]



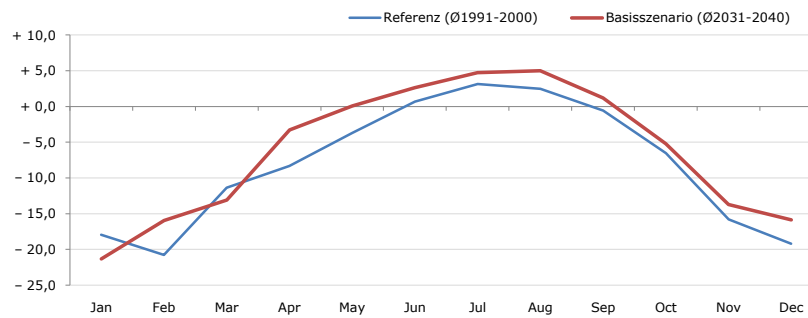
Average temperature [°C]	Jan	Feb	Mar	Apr	May	Jun	Jul	Aug	Sep	Oct	Nov	Dec	Jahr
Referenz (Ø1991-2000)	- 2,8	- 1,2	+ 4,3	+ 7,7	+ 12,3	+ 15,1	+ 17,0	+ 16,7	+ 13,6	+ 9,4	+ 1,7	- 1,9	+ 7,7
Basisszenario (Ø2031-2040)	- 1,8	+ 1,2	+ 4,9	+ 9,7	+ 14,9	+ 17,4	+ 19,5	+ 18,8	+ 14,9	+ 10,7	+ 4,4	+ 0,2	+ 9,6

Maximum Temperatur [°C]



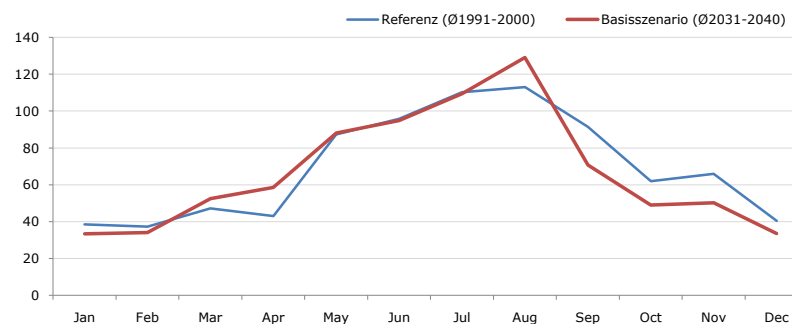
Maximum Temperatur [°C]	Jan	Feb	Mar	Apr	May	Jun	Jul	Aug	Sep	Oct	Nov	Dec	Jahr
Referenz (Ø1991-2000)	+ 12,2	+ 15,3	+ 21,9	+ 25,5	+ 28,7	+ 31,7	+ 33,5	+ 34,2	+ 28,8	+ 25,4	+ 18,3	+ 15,7	+ 24,3
Basisszenario (Ø2031-2040)	+ 11,9	+ 19,4	+ 22,3	+ 25,6	+ 32,1	+ 33,4	+ 35,7	+ 34,5	+ 29,2	+ 26,3	+ 21,3	+ 15,6	+ 25,6

Minimum Temperatur [°C]



Minimum Temperatur [°C]	Jan	Feb	Mar	Apr	May	Jun	Jul	Aug	Sep	Oct	Nov	Dec	Jahr
Referenz (Ø1991-2000)	- 18,0	- 20,8	- 11,4	- 8,3	- 3,7	+ 0,7	+ 3,2	+ 2,5	- 0,6	- 6,5	- 15,8	- 19,2	- 8,1
Basisszenario (Ø2031-2040)	- 21,4	- 16,0	- 13,1	- 3,3	+ 0,1	+ 2,6	+ 4,8	+ 5,0	+ 1,2	- 5,2	- 13,7	- 15,9	- 6,2

Niederschlag [mm]



Niederschlag [mm]	Jan	Feb	Mar	Apr	May	Jun	Jul	Aug	Sep	Oct	Nov	Dec	Jahr
Referenz (Ø1991-2000)	38,5	37,4	47,3	43,0	87,4	95,9	110,2	113,0	91,5	61,9	66,0	40,4	832,4
Basisszenario (Ø2031-2040)	33,5	34,2	52,4	58,6	88,1	94,9	109,5	129,0	70,7	49,0	50,3	33,5	803,7

Q: Franziska Strauss, Herbert Formayer, Veronika Asamer, Erwin Schmid, 2010; Climate change data for Austria and the period 2008-2040 with one day and km2 resolution.

Ergebnisdarstellung: Dietmar Weinberger und Franz Sinabell, WIFO, www.wifo.ac.at.

Hinweise: Hervorgegangen aus dem Projekt "Werkzeuge für Modelle einer nachhaltigen Wirtschaft", im Rahmen der Programme proVISION und PFEIL10, finanziert vom Bundesministerium für Land- und Forstwirtschaft, Umwelt und Wasserwirtschaft.

Nähere Informationen: www.landnutzung.at

Referenz (Ø1991-2000): Klimabedingungen in der Periode 1991 bis 2000

Basisszenario (Ø2031-2040): Mittlerer Temperaturanstieg und gleichbleibende Niederschlagsverteilung