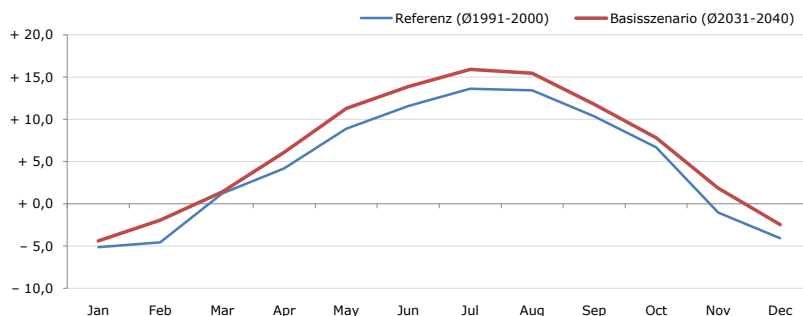


Gemeindename:
 Gemeindegennzahl
 Bezirk
 Bundesland
 Anzahl der Klimacluster

Fulpmes
 70310
 Innsbruck-Land
 Tirol
 4

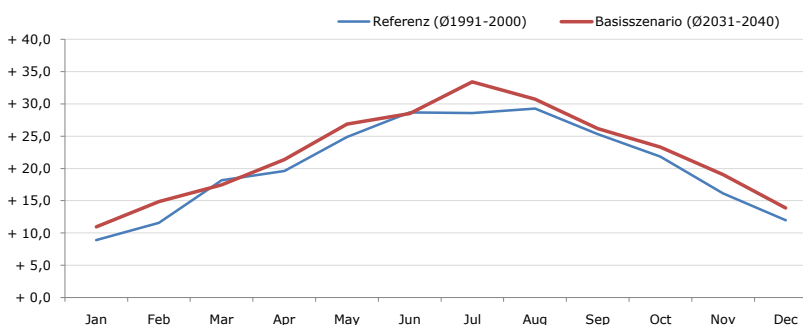


Durchschnittstemperatur [°C]



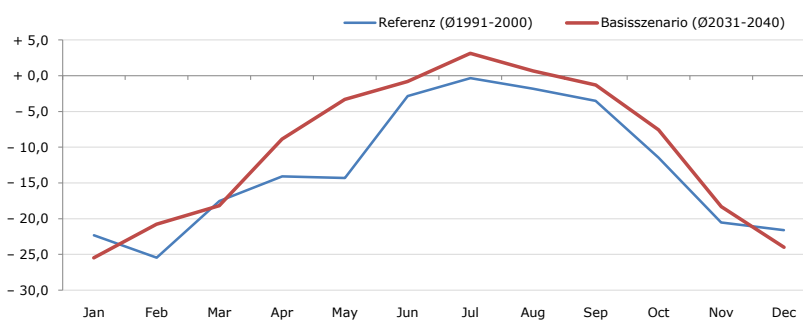
Average temperature [°C]	Jan	Feb	Mar	Apr	May	Jun	Jul	Aug	Sep	Oct	Nov	Dec	Jahr
Referenz (Ø1991-2000)	- 5,1	- 4,5	+ 1,3	+ 4,2	+ 8,9	+ 11,6	+ 13,6	+ 13,4	+ 10,4	+ 6,7	- 1,0	- 4,1	+ 4,7
Basisszenario (Ø2031-2040)	- 4,4	- 1,9	+ 1,4	+ 6,1	+ 11,3	+ 13,9	+ 15,9	+ 15,5	+ 11,8	+ 7,8	+ 1,9	- 2,5	+ 6,4

Maximum Temperatur [°C]



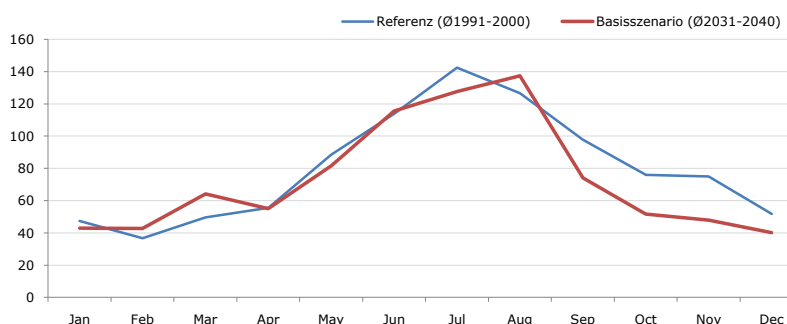
Maximum Temperatur [°C]	Jan	Feb	Mar	Apr	May	Jun	Jul	Aug	Sep	Oct	Nov	Dec	Jahr
Referenz (Ø1991-2000)	+ 8,9	+ 11,6	+ 18,2	+ 19,6	+ 24,9	+ 28,7	+ 28,6	+ 29,3	+ 25,3	+ 21,8	+ 16,1	+ 12,0	+ 20,5
Basisszenario (Ø2031-2040)	+ 10,9	+ 14,9	+ 17,5	+ 21,4	+ 26,9	+ 28,5	+ 33,4	+ 30,8	+ 26,2	+ 23,3	+ 19,0	+ 13,9	+ 22,3

Minimum Temperatur [°C]



Minimum Temperatur [°C]	Jan	Feb	Mar	Apr	May	Jun	Jul	Aug	Sep	Oct	Nov	Dec	Jahr
Referenz (Ø1991-2000)	- 22,3	- 25,5	- 17,5	- 14,1	- 14,3	- 2,8	- 0,3	- 1,8	- 3,5	- 11,4	- 20,5	- 21,6	- 12,9
Basisszenario (Ø2031-2040)	- 25,5	- 20,8	- 18,2	- 8,9	- 3,3	- 0,8	+ 3,1	+ 0,7	- 1,3	- 7,6	- 18,3	- 24,0	- 10,4

Niederschlag [mm]



Niederschlag [mm]	Jan	Feb	Mar	Apr	May	Jun	Jul	Aug	Sep	Oct	Nov	Dec	Jahr
Referenz (Ø1991-2000)	47,4	36,6	49,6	55,5	88,5	113,8	142,5	126,6	97,8	76,1	75,0	51,7	961,1
Basisszenario (Ø2031-2040)	43,0	42,7	64,2	55,0	81,6	115,5	127,6	137,4	74,1	51,6	47,9	40,3	880,9

Q: Franziska Strauss, Herbert Formayer, Veronika Asamer, Erwin Schmid, 2010; Climate change data for Austria and the period 2008-2040 with one day and km2 resolution.

Ergebnisdarstellung: Dietmar Weinberger und Franz Sinabell, WIFO, www.wifo.ac.at.

Hinweise: Hervorgegangen aus dem Projekt "Werkzeuge für Modelle einer nachhaltigen Wirtschaft", im Rahmen der Programme proVISION und PFEIL10, finanziert vom Bundesministerium für Land- und Forstwirtschaft, Umwelt und Wasserwirtschaft.

Nähere Informationen: www.landnutzung.at

Referenz (Ø1991-2000): Klimabedingungen in der Periode 1991 bis 2000

Basisszenario (Ø2031-2040): Mittlerer Temperaturanstieg und gleichbleibende Niederschlagsverteilung