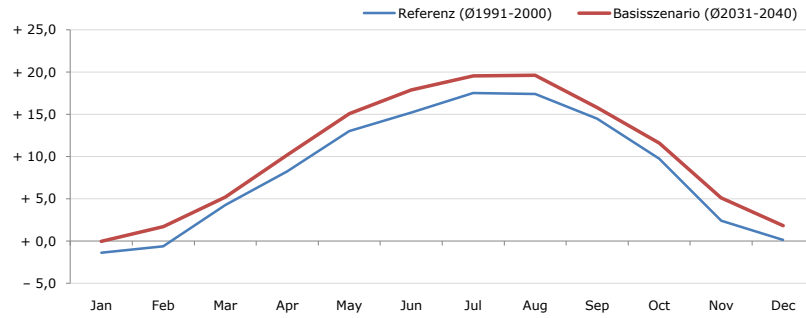


**Gemeindename:**  
 Gemeindegennzahl  
 Bezirk  
 Bundesland  
 Anzahl der Klimacluster

**Fritzens**  
 70309  
 Innsbruck-Land  
 Tirol  
 3

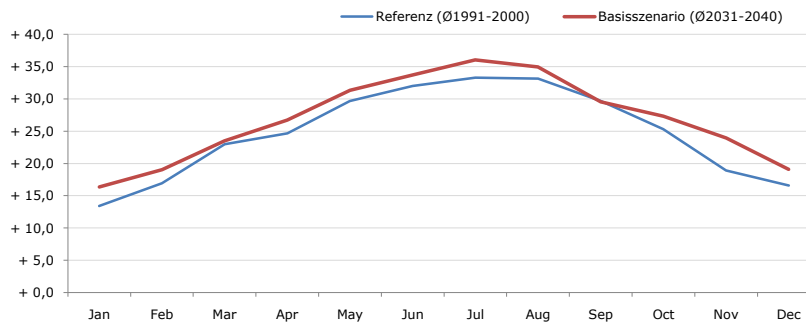


**Durchschnittstemperatur [°C]**



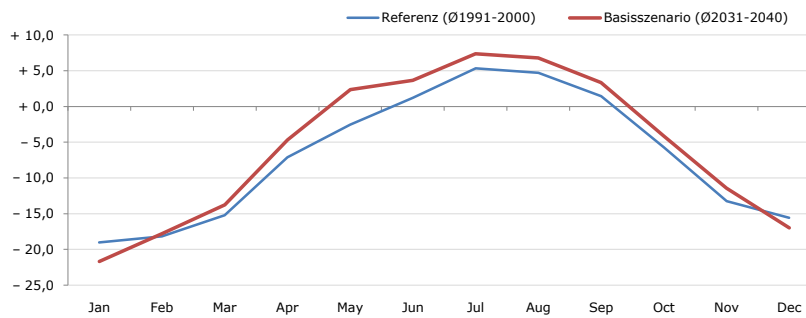
Average temperature [°C]	Jan	Feb	Mar	Apr	May	Jun	Jul	Aug	Sep	Oct	Nov	Dec	Jahr
Referenz (Ø1991-2000)	- 1,3	- 0,6	+ 4,3	+ 8,3	+ 13,0	+ 15,2	+ 17,5	+ 17,4	+ 14,5	+ 9,8	+ 2,4	+ 0,2	+ 8,4
Basisszenario (Ø2031-2040)	- 0,0	+ 1,7	+ 5,2	+ 10,2	+ 15,1	+ 17,9	+ 19,6	+ 19,6	+ 15,8	+ 11,6	+ 5,1	+ 1,8	+ 10,4

**Maximum Temperatur [°C]**



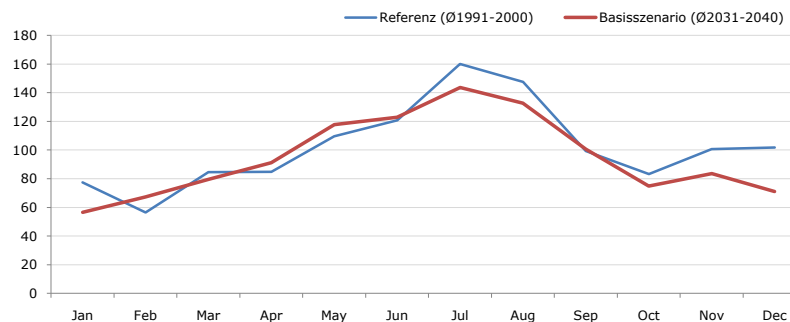
Maximum Temperatur [°C]	Jan	Feb	Mar	Apr	May	Jun	Jul	Aug	Sep	Oct	Nov	Dec	Jahr
Referenz (Ø1991-2000)	+ 13,4	+ 16,9	+ 23,0	+ 24,7	+ 29,7	+ 32,0	+ 33,3	+ 33,1	+ 29,7	+ 25,3	+ 18,9	+ 16,6	+ 24,8
Basisszenario (Ø2031-2040)	+ 16,4	+ 19,0	+ 23,5	+ 26,7	+ 31,4	+ 33,7	+ 36,1	+ 35,0	+ 29,6	+ 27,3	+ 24,0	+ 19,1	+ 26,8

**Minimum Temperatur [°C]**



Minimum Temperatur [°C]	Jan	Feb	Mar	Apr	May	Jun	Jul	Aug	Sep	Oct	Nov	Dec	Jahr
Referenz (Ø1991-2000)	- 19,0	- 18,2	- 15,2	- 7,1	- 2,5	+ 1,2	+ 5,3	+ 4,7	+ 1,5	- 5,7	- 13,2	- 15,6	- 6,9
Basisszenario (Ø2031-2040)	- 21,7	- 17,8	- 13,8	- 4,7	+ 2,4	+ 3,7	+ 7,4	+ 6,8	+ 3,4	- 4,1	- 11,4	- 17,0	- 5,5

**Niederschlag [mm]**



Niederschlag [mm]	Jan	Feb	Mar	Apr	May	Jun	Jul	Aug	Sep	Oct	Nov	Dec	Jahr
Referenz (Ø1991-2000)	77,5	56,5	84,7	84,8	109,5	120,7	160,1	147,5	99,3	83,3	100,7	101,8	1226,4
Basisszenario (Ø2031-2040)	56,5	67,3	79,7	91,2	117,7	122,8	143,6	132,8	100,4	74,8	83,5	71,1	1141,5

Q: Franziska Strauss, Herbert Formayer, Veronika Asamer, Erwin Schmid, 2010; Climate change data for Austria and the period 2008-2040 with one day and km2 resolution.

Ergebnisdarstellung: Dietmar Weinberger und Franz Sinabell, WIFO, www.wifo.ac.at.

Hinweise: Hervorgegangen aus dem Projekt "Werkzeuge für Modelle einer nachhaltigen Wirtschaft", im Rahmen der Programme proVISION und PFEIL10, finanziert vom Bundesministerium für Land- und Forstwirtschaft, Umwelt und Wasserwirtschaft.

Nähere Informationen: www.landnutzung.at

Referenz (Ø1991-2000): Klimabedingungen in der Periode 1991 bis 2000

Basisszenario (Ø2031-2040): Mittlerer Temperaturanstieg und gleichbleibende Niederschlagsverteilung