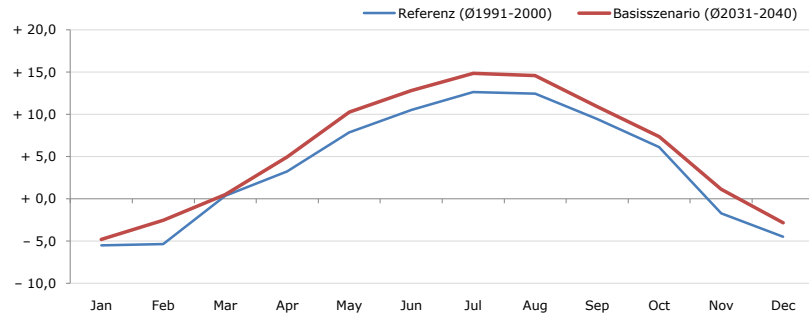


Gemeindename:
70308
Bezirk
Bundesland
Anzahl der Klimacluster

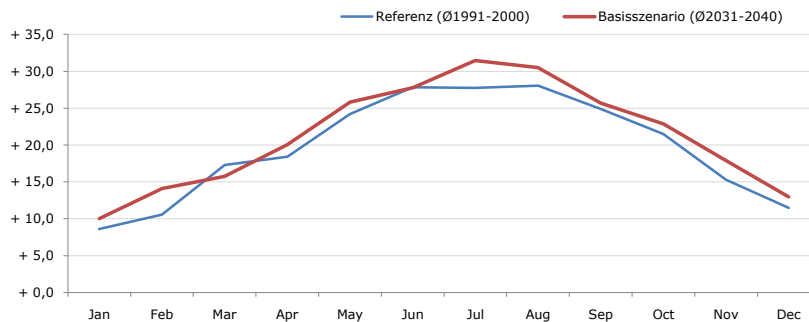
Flauring
70308
Innsbruck-Land
Tirol
8

Durchschnittstemperatur [°C]



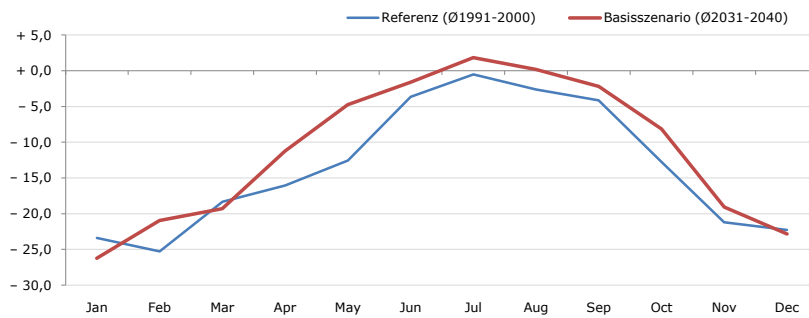
Average temperature [°C]	Jan	Feb	Mar	Apr	May	Jun	Jul	Aug	Sep	Oct	Nov	Dec	Jahr
Referenz (Ø1991-2000)	- 5,5	- 5,3	+ 0,4	+ 3,2	+ 7,9	+ 10,5	+ 12,7	+ 12,5	+ 9,5	+ 6,1	- 1,7	- 4,5	+ 3,9
Basisszenario (Ø2031-2040)	- 4,8	- 2,5	+ 0,5	+ 5,0	+ 10,3	+ 12,8	+ 14,9	+ 14,6	+ 10,9	+ 7,4	+ 1,2	- 2,8	+ 5,7

Maximum Temperatur [°C]



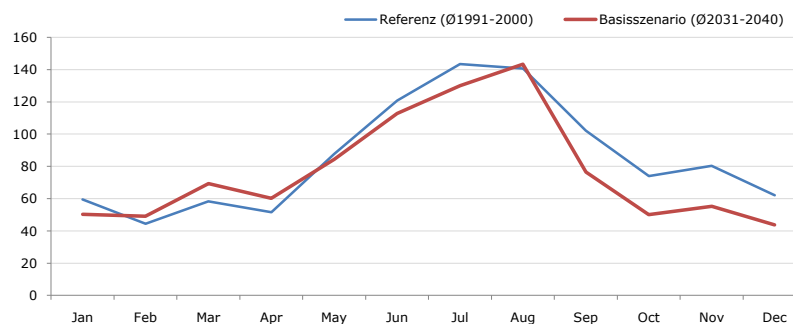
Maximum Temperatur [°C]	Jan	Feb	Mar	Apr	May	Jun	Jul	Aug	Sep	Oct	Nov	Dec	Jahr
Referenz (Ø1991-2000)	+ 8,6	+ 10,6	+ 17,3	+ 18,4	+ 24,2	+ 27,8	+ 27,8	+ 28,0	+ 24,9	+ 21,5	+ 15,3	+ 11,5	+ 19,7
Basisszenario (Ø2031-2040)	+ 10,0	+ 14,1	+ 15,7	+ 20,1	+ 25,8	+ 27,8	+ 31,4	+ 30,5	+ 25,7	+ 22,9	+ 17,9	+ 13,0	+ 21,3

Minimum Temperatur [°C]



Minimum Temperatur [°C]	Jan	Feb	Mar	Apr	May	Jun	Jul	Aug	Sep	Oct	Nov	Dec	Jahr
Referenz (Ø1991-2000)	- 23,4	- 25,3	- 18,3	- 16,0	- 12,6	- 3,7	- 0,5	- 2,6	- 4,2	- 12,7	- 21,2	- 22,3	- 13,5
Basisszenario (Ø2031-2040)	- 26,3	- 21,0	- 19,3	- 11,2	- 4,7	- 1,6	+ 1,9	+ 0,2	- 2,2	- 8,2	- 19,1	- 22,9	- 11,1

Niederschlag [mm]



Niederschlag [mm]	Jan	Feb	Mar	Apr	May	Jun	Jul	Aug	Sep	Oct	Nov	Dec	Jahr
Referenz (Ø1991-2000)	59,4	44,4	58,2	51,5	87,8	120,8	143,4	140,7	102,1	74,0	80,3	62,0	1024,7
Basisszenario (Ø2031-2040)	50,3	49,1	69,3	60,2	84,4	112,9	130,1	143,3	76,5	50,0	55,2	43,8	925,2

Q: Franziska Strauss, Herbert Formayer, Veronika Asamer, Erwin Schmid, 2010; Climate change data for Austria and the period 2008-2040 with one day and km2 resolution.

Ergebnisdarstellung: Dietmar Weinberger und Franz Sinabell, WIFO, www.wifo.ac.at.

Hinweise: Hervorgegangen aus dem Projekt "Werkzeuge für Modelle einer nachhaltigen Wirtschaft", im Rahmen der Programme proVISION und PFEIL10, finanziert vom Bundesministerium für Land- und Forstwirtschaft, Umwelt und Wasserwirtschaft.

Nähere Informationen: www.landnutzung.at

Referenz (Ø1991-2000): Klimabedingungen in der Periode 1991 bis 2000

Basisszenario (Ø2031-2040): Mittlerer Temperaturanstieg und gleichbleibende Niederschlagsverteilung