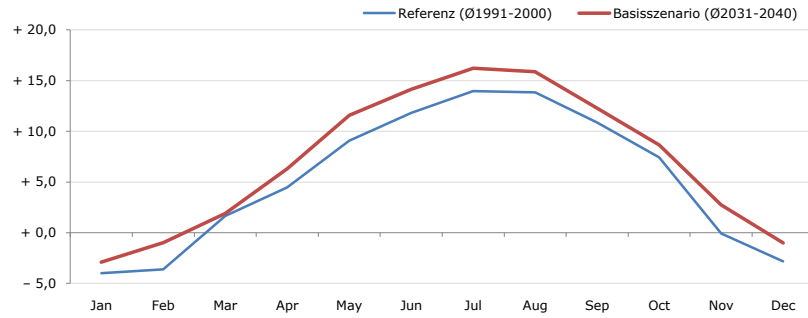


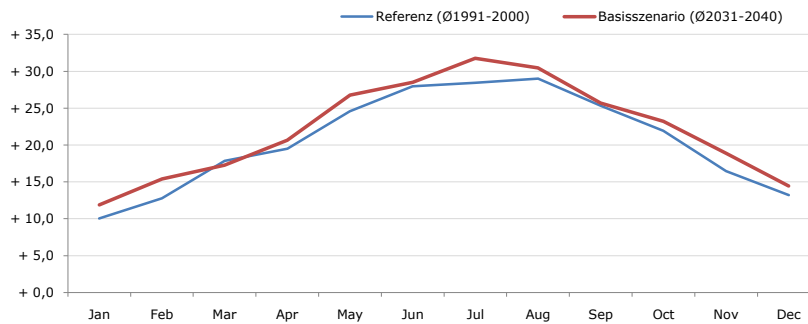
Gemeindename: Tarrenz
Gemeindekennzahl: 70222
Bezirk: Imst
Bundesland: Tirol
Anzahl der Klimacluster: 12

Durchschnittstemperatur [°C]



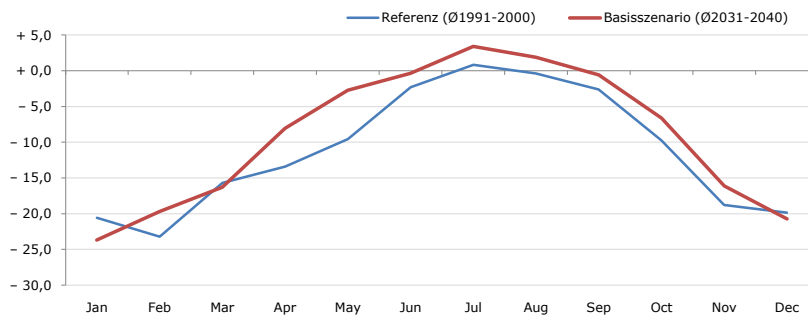
Average temperature [°C]	Jan	Feb	Mar	Apr	May	Jun	Jul	Aug	Sep	Oct	Nov	Dec	Jahr
Referenz (Ø1991-2000)	- 4,0	- 3,6	+ 1,7	+ 4,5	+ 9,1	+ 11,8	+ 14,0	+ 13,9	+ 10,9	+ 7,4	- 0,1	- 2,8	+ 5,3
Basisszenario (Ø2031-2040)	- 2,9	- 1,0	+ 1,9	+ 6,3	+ 11,6	+ 14,1	+ 16,2	+ 15,9	+ 12,3	+ 8,7	+ 2,8	- 1,0	+ 7,1

Maximum Temperatur [°C]



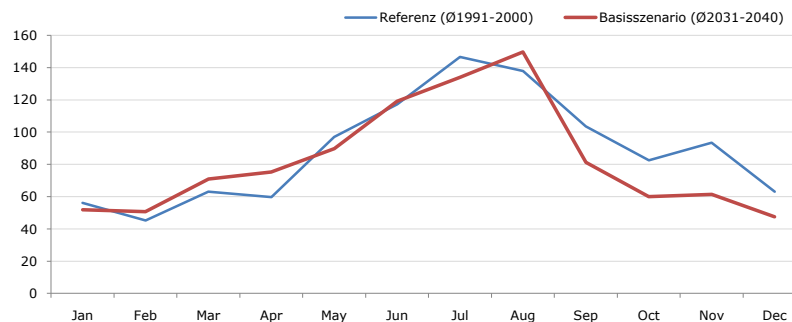
Maximum Temperatur [°C]	Jan	Feb	Mar	Apr	May	Jun	Jul	Aug	Sep	Oct	Nov	Dec	Jahr
Referenz (Ø1991-2000)	+ 10,0	+ 12,8	+ 17,9	+ 19,5	+ 24,6	+ 28,0	+ 28,4	+ 29,0	+ 25,3	+ 21,9	+ 16,5	+ 13,2	+ 20,6
Basisszenario (Ø2031-2040)	+ 11,9	+ 15,4	+ 17,3	+ 20,7	+ 26,8	+ 28,5	+ 31,8	+ 30,4	+ 25,7	+ 23,2	+ 18,9	+ 14,4	+ 22,1

Minimum Temperatur [°C]



Minimum Temperatur [°C]	Jan	Feb	Mar	Apr	May	Jun	Jul	Aug	Sep	Oct	Nov	Dec	Jahr
Referenz (Ø1991-2000)	- 20,6	- 23,2	- 15,7	- 13,4	- 9,6	- 2,3	+ 0,8	- 0,4	- 2,6	- 9,7	- 18,8	- 19,8	- 11,2
Basisszenario (Ø2031-2040)	- 23,7	- 19,7	- 16,3	- 8,1	- 2,7	- 0,3	+ 3,4	+ 1,9	- 0,6	- 6,6	- 16,1	- 20,7	- 9,1

Niederschlag [mm]



Niederschlag [mm]	Jan	Feb	Mar	Apr	May	Jun	Jul	Aug	Sep	Oct	Nov	Dec	Jahr
Referenz (Ø1991-2000)	56,1	45,2	63,1	59,7	97,1	117,2	146,6	137,9	103,5	82,5	93,4	63,2	1065,3
Basisszenario (Ø2031-2040)	52,0	50,7	70,8	75,3	89,8	119,2	134,0	149,7	81,2	60,0	61,3	47,5	991,5

Q: Franziska Strauss, Herbert Formayer, Veronika Asamer, Erwin Schmid, 2010; Climate change data for Austria and the period 2008-2040 with one day and km2 resolution.

Ergebnisdarstellung: Dietmar Weinberger und Franz Sinabell, WIFO, www.wifo.ac.at.

Hinweise: Hervorgegangen aus dem Projekt "Werkzeuge für Modelle einer nachhaltigen Wirtschaft", im Rahmen der Programme proVISION und PFEIL10, finanziert vom Bundesministerium für Land- und Forstwirtschaft, Umwelt und Wasserwirtschaft.

Nähere Informationen: www.landnutzung.at

Referenz (Ø1991-2000): Klimabedingungen in der Periode 1991 bis 2000

Basisszenario (Ø2031-2040): Mittlerer Temperaturanstieg und gleichbleibende Niederschlagsverteilung