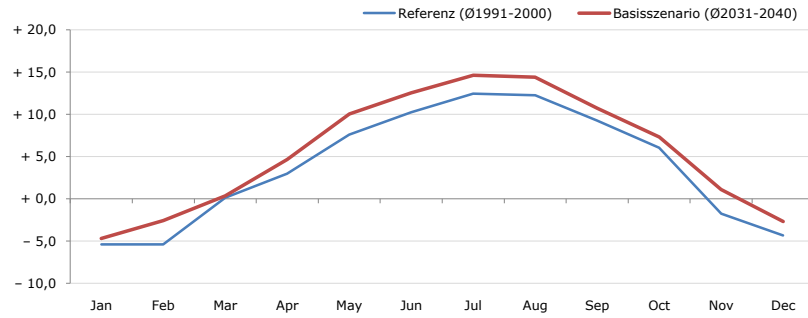


**Gemeindename:**  
 Gemeindegennzahl  
 Bezirk  
 Bundesland  
 Anzahl der Klimacluster

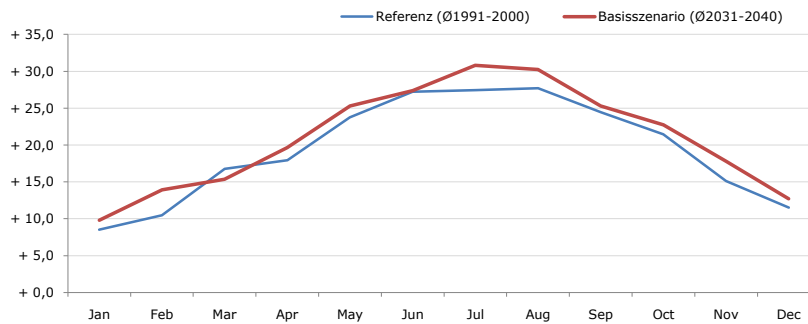
**Sitz**  
 70219  
 Imst  
 Tirol  
 9

**Durchschnittstemperatur [°C]**



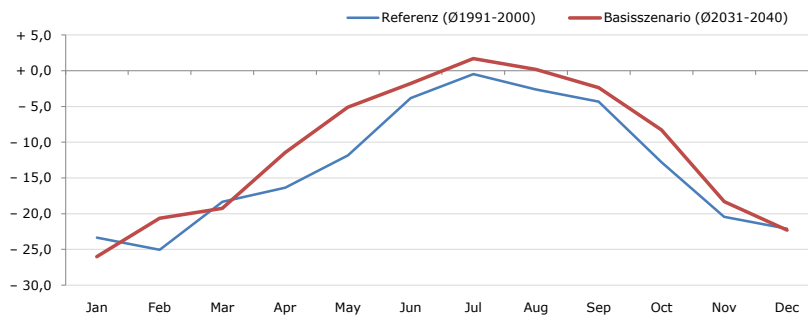
Average temperature [°C]	Jan	Feb	Mar	Apr	May	Jun	Jul	Aug	Sep	Oct	Nov	Dec	Jahr
Referenz (Ø1991-2000)	- 5,4	- 5,4	+ 0,2	+ 3,0	+ 7,6	+ 10,3	+ 12,4	+ 12,3	+ 9,3	+ 6,0	- 1,7	- 4,3	+ 3,7
Basisszenario (Ø2031-2040)	- 4,7	- 2,5	+ 0,4	+ 4,7	+ 10,0	+ 12,6	+ 14,6	+ 14,4	+ 10,7	+ 7,3	+ 1,1	- 2,7	+ 5,5

**Maximum Temperatur [°C]**



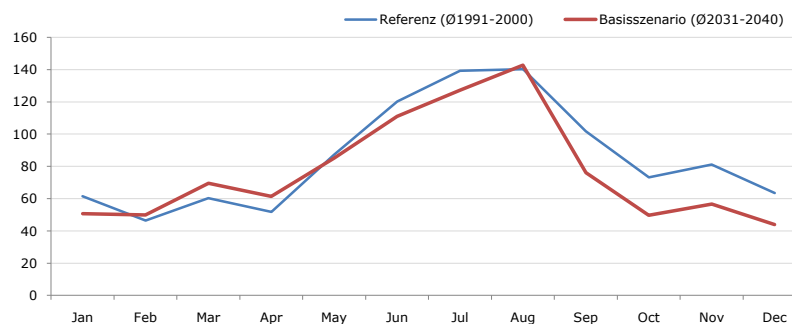
Maximum Temperatur [°C]	Jan	Feb	Mar	Apr	May	Jun	Jul	Aug	Sep	Oct	Nov	Dec	Jahr
Referenz (Ø1991-2000)	+ 8,5	+ 10,5	+ 16,8	+ 18,0	+ 23,7	+ 27,2	+ 27,5	+ 27,7	+ 24,5	+ 21,4	+ 15,1	+ 11,5	+ 19,4
Basisszenario (Ø2031-2040)	+ 9,8	+ 13,9	+ 15,3	+ 19,7	+ 25,3	+ 27,4	+ 30,8	+ 30,2	+ 25,3	+ 22,7	+ 17,8	+ 12,7	+ 21,0

**Minimum Temperatur [°C]**



Minimum Temperatur [°C]	Jan	Feb	Mar	Apr	May	Jun	Jul	Aug	Sep	Oct	Nov	Dec	Jahr
Referenz (Ø1991-2000)	- 23,3	- 25,1	- 18,4	- 16,4	- 11,8	- 3,8	- 0,5	- 2,6	- 4,3	- 12,8	- 20,4	- 22,1	- 13,4
Basisszenario (Ø2031-2040)	- 26,0	- 20,7	- 19,3	- 11,5	- 5,1	- 1,8	+ 1,7	+ 0,2	- 2,4	- 8,3	- 18,3	- 22,3	- 11,1

**Niederschlag [mm]**



Niederschlag [mm]	Jan	Feb	Mar	Apr	May	Jun	Jul	Aug	Sep	Oct	Nov	Dec	Jahr
Referenz (Ø1991-2000)	61,5	46,4	60,3	51,8	87,3	120,2	139,2	140,2	101,8	73,2	81,2	63,4	1026,6
Basisszenario (Ø2031-2040)	50,8	49,9	69,5	61,3	85,1	110,9	127,2	142,8	76,0	49,7	56,7	44,0	923,9

Q: Franziska Strauss, Herbert Formayer, Veronika Asamer, Erwin Schmid, 2010; Climate change data for Austria and the period 2008-2040 with one day and km2 resolution.

Ergebnisdarstellung: Dietmar Weinberger und Franz Sinabell, WIFO, www.wifo.ac.at.

Hinweise: Hervorgegangen aus dem Projekt "Werkzeuge für Modelle einer nachhaltigen Wirtschaft", im Rahmen der Programme proVISION und PFEIL10, finanziert vom Bundesministerium für Land- und Forstwirtschaft, Umwelt und Wasserwirtschaft.

Nähere Informationen: www.landnutzung.at

Referenz (Ø1991-2000): Klimabedingungen in der Periode 1991 bis 2000

Basisszenario (Ø2031-2040): Mittlerer Temperaturanstieg und gleichbleibende Niederschlagsverteilung