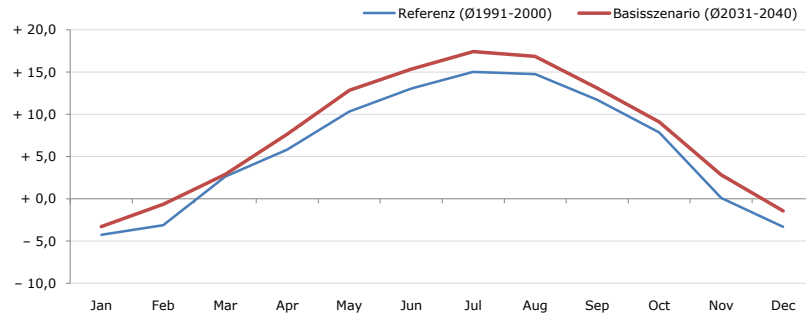


**Gemeindename:**  
 Gemeindegennzahl  
 Bezirk  
 Bundesland  
 Anzahl der Klimacluster

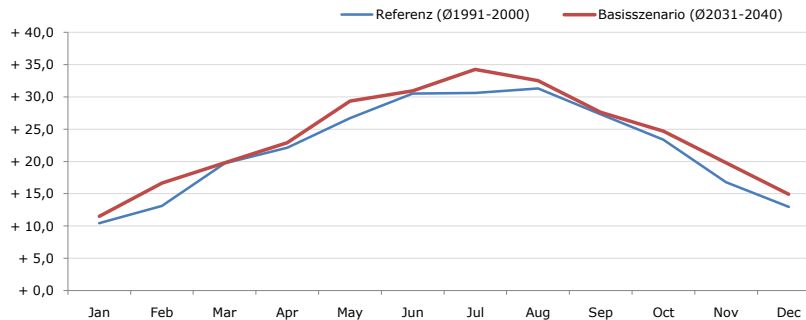
**Oetz**  
 70214  
 Imst  
 Tirol  
 6

**Durchschnittstemperatur [°C]**



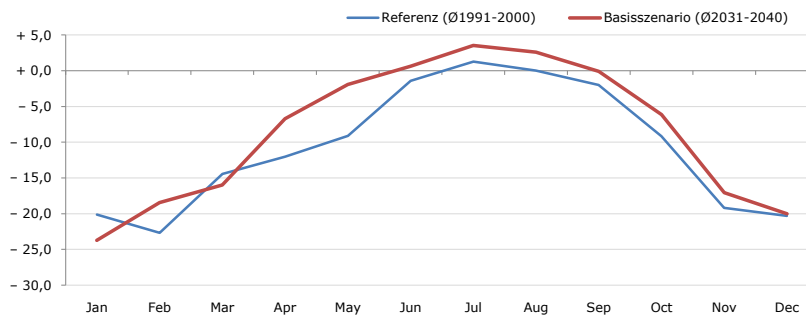
Average temperature [°C]	Jan	Feb	Mar	Apr	May	Jun	Jul	Aug	Sep	Oct	Nov	Dec	Jahr
Referenz (Ø1991-2000)	- 4,2	- 3,1	+ 2,6	+ 5,8	+ 10,3	+ 13,1	+ 15,1	+ 14,8	+ 11,7	+ 7,9	+ 0,1	- 3,3	+ 6,0
Basisszenario (Ø2031-2040)	- 3,3	- 0,6	+ 2,9	+ 7,7	+ 12,8	+ 15,3	+ 17,4	+ 16,9	+ 13,1	+ 9,1	+ 2,8	- 1,4	+ 7,8

**Maximum Temperatur [°C]**



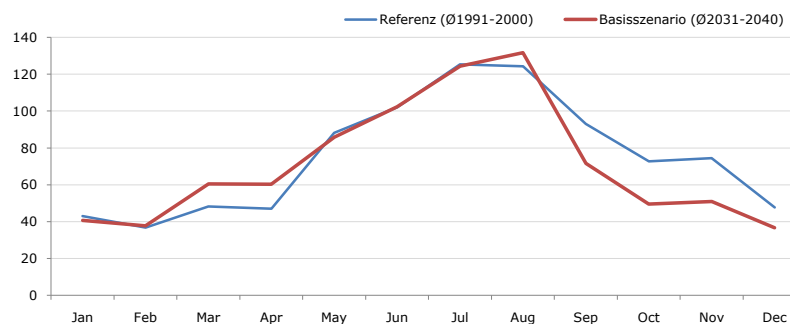
Maximum Temperatur [°C]	Jan	Feb	Mar	Apr	May	Jun	Jul	Aug	Sep	Oct	Nov	Dec	Jahr
Referenz (Ø1991-2000)	+ 10,4	+ 13,1	+ 19,7	+ 22,1	+ 26,7	+ 30,5	+ 30,6	+ 31,3	+ 27,3	+ 23,4	+ 16,8	+ 12,9	+ 22,1
Basisszenario (Ø2031-2040)	+ 11,5	+ 16,7	+ 19,8	+ 22,9	+ 29,3	+ 30,9	+ 34,2	+ 32,5	+ 27,6	+ 24,7	+ 19,8	+ 14,9	+ 23,8

**Minimum Temperatur [°C]**



Minimum Temperatur [°C]	Jan	Feb	Mar	Apr	May	Jun	Jul	Aug	Sep	Oct	Nov	Dec	Jahr
Referenz (Ø1991-2000)	- 20,1	- 22,7	- 14,4	- 12,0	- 9,1	- 1,4	+ 1,3	+ 0,0	- 2,0	- 9,1	- 19,2	- 20,3	- 10,7
Basisszenario (Ø2031-2040)	- 23,8	- 18,5	- 16,0	- 6,7	- 1,9	+ 0,6	+ 3,5	+ 2,6	- 0,1	- 6,1	- 17,1	- 20,0	- 8,6

**Niederschlag [mm]**



Niederschlag [mm]	Jan	Feb	Mar	Apr	May	Jun	Jul	Aug	Sep	Oct	Nov	Dec	Jahr
Referenz (Ø1991-2000)	43,1	36,8	48,3	47,0	88,1	102,1	125,4	124,2	93,0	72,7	74,5	47,8	903,0
Basisszenario (Ø2031-2040)	40,7	37,8	60,5	60,4	85,9	102,3	124,3	131,6	71,5	49,6	50,9	36,8	852,3

Q: Franziska Strauss, Herbert Formayer, Veronika Asamer, Erwin Schmid, 2010; Climate change data for Austria and the period 2008-2040 with one day and km2 resolution.

Ergebnisdarstellung: Dietmar Weinberger und Franz Sinabell, WIFO, www.wifo.ac.at.

Hinweise: Hervorgegangen aus dem Projekt "Werkzeuge für Modelle einer nachhaltigen Wirtschaft", im Rahmen der Programme proVISION und PFEIL10, finanziert vom Bundesministerium für Land- und Forstwirtschaft, Umwelt und Wasserwirtschaft.

Nähere Informationen: www.landnutzung.at

Referenz (Ø1991-2000): Klimabedingungen in der Periode 1991 bis 2000

Basisszenario (Ø2031-2040): Mittlerer Temperaturanstieg und gleichbleibende Niederschlagsverteilung