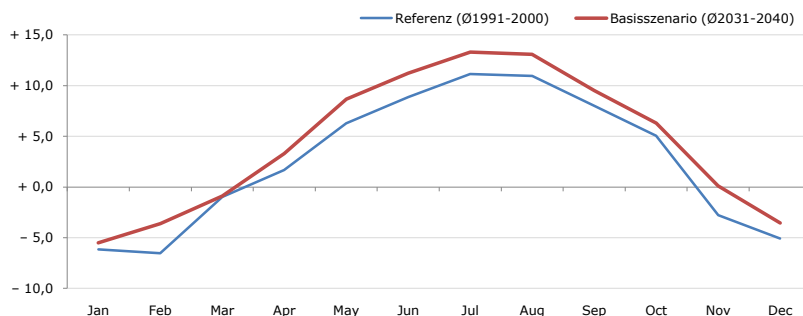


Gemeindename:
70208
Bezirk
Bundesland
Anzahl der Klimacluster

Längenfeld
70208
Imst
Tirol
8

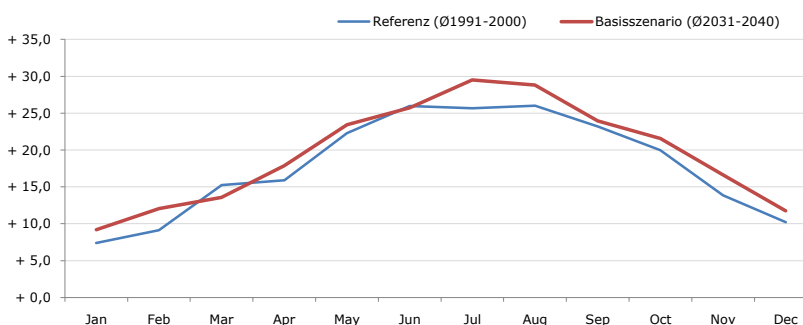


Durchschnittstemperatur [°C]



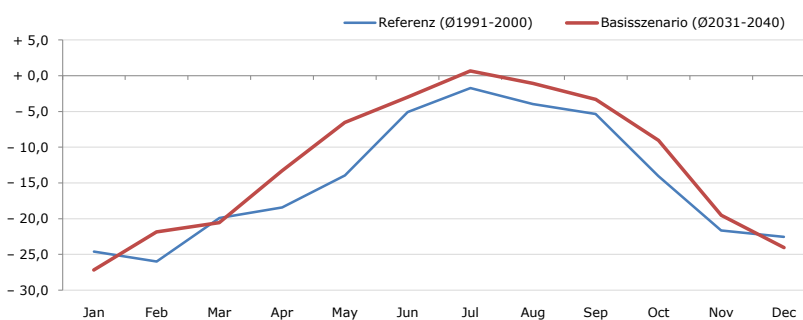
Average temperature [°C]	Jan	Feb	Mar	Apr	May	Jun	Jul	Aug	Sep	Oct	Nov	Dec	Jahr
Referenz (Ø1991-2000)	- 6,2	- 6,5	- 1,0	+ 1,7	+ 6,3	+ 8,9	+ 11,1	+ 11,0	+ 8,0	+ 5,0	- 2,8	- 5,1	+ 2,6
Basisszenario (Ø2031-2040)	- 5,5	- 3,6	- 0,9	+ 3,3	+ 8,7	+ 11,2	+ 13,3	+ 13,1	+ 9,5	+ 6,3	+ 0,1	- 3,5	+ 4,4

Maximum Temperatur [°C]



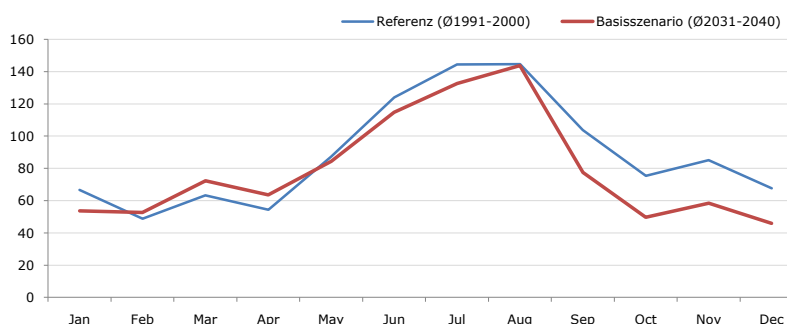
Maximum Temperatur [°C]	Jan	Feb	Mar	Apr	May	Jun	Jul	Aug	Sep	Oct	Nov	Dec	Jahr
Referenz (Ø1991-2000)	+ 7,4	+ 9,1	+ 15,3	+ 15,9	+ 22,3	+ 26,0	+ 25,7	+ 26,0	+ 23,2	+ 20,0	+ 13,9	+ 10,2	+ 18,0
Basisszenario (Ø2031-2040)	+ 9,2	+ 12,1	+ 13,6	+ 17,9	+ 23,4	+ 25,7	+ 29,5	+ 28,8	+ 24,0	+ 21,5	+ 16,6	+ 11,7	+ 19,6

Minimum Temperatur [°C]



Minimum Temperatur [°C]	Jan	Feb	Mar	Apr	May	Jun	Jul	Aug	Sep	Oct	Nov	Dec	Jahr
Referenz (Ø1991-2000)	- 24,6	- 26,0	- 19,9	- 18,4	- 13,9	- 5,1	- 1,7	- 3,9	- 5,3	- 14,0	- 21,6	- 22,6	- 14,7
Basisszenario (Ø2031-2040)	- 27,2	- 21,8	- 20,6	- 13,3	- 6,5	- 3,0	+ 0,7	- 1,1	- 3,3	- 9,0	- 19,5	- 24,1	- 12,4

Niederschlag [mm]



Niederschlag [mm]	Jan	Feb	Mar	Apr	May	Jun	Jul	Aug	Sep	Oct	Nov	Dec	Jahr
Referenz (Ø1991-2000)	66,6	48,7	63,4	54,4	87,3	124,0	144,5	144,6	103,8	75,5	85,2	67,6	106,5
Basisszenario (Ø2031-2040)	53,7	52,7	72,3	63,6	84,3	114,9	132,6	143,7	77,5	49,7	58,4	46,0	94,9

Q: Franziska Strauss, Herbert Formayer, Veronika Asamer, Erwin Schmid, 2010; Climate change data for Austria and the period 2008-2040 with one day and km2 resolution.
 Ergebnisdarstellung: Dietmar Weinberger und Franz Sinabell, WIFO, www.wifo.ac.at.
 Hinweise: Hervorgegangen aus dem Projekt "Werkzeuge für Modelle einer nachhaltigen Wirtschaft", im Rahmen der Programme proVISION und PFEIL10, finanziert vom Bundesministerium für Land- und Forstwirtschaft, Umwelt und Wasserwirtschaft.
 Nähere Informationen: www.landnutzung.at
 Referenz (Ø1991-2000): Klimabedingungen in der Periode 1991 bis 2000
 Basisszenario (Ø2031-2040): Mittlerer Temperaturanstieg und gleichbleibende Niederschlagsverteilung