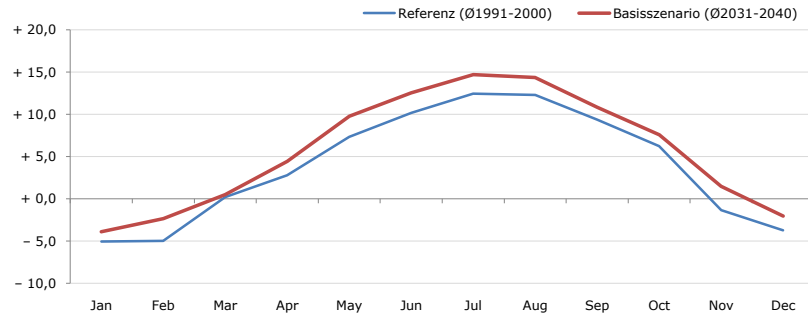


**Gemeindename:** Jerzens  
**Gemeindekennzahl:** 70205  
**Bezirk:** Imst  
**Bundesland:** Tirol  
**Anzahl der Klimacluster:** 6

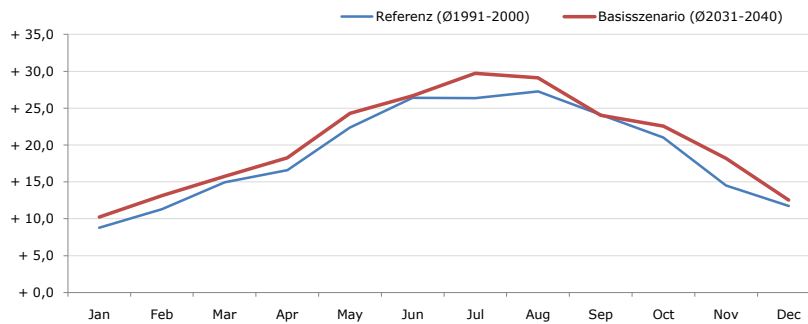


**Durchschnittstemperatur [°C]**



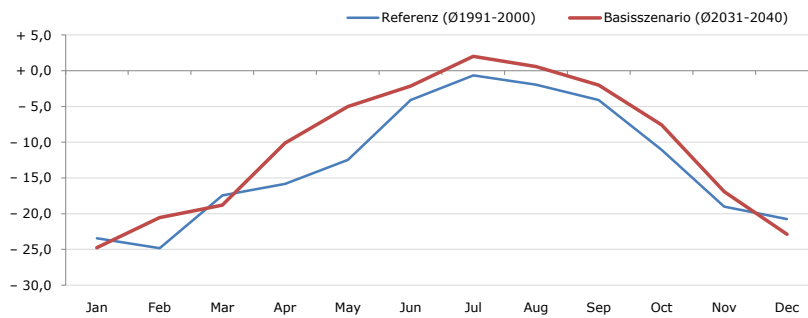
Average temperature [°C]	Jan	Feb	Mar	Apr	May	Jun	Jul	Aug	Sep	Oct	Nov	Dec	Jahr
Referenz (Ø1991-2000)	- 5,0	- 5,0	+ 0,2	+ 2,8	+ 7,4	+ 10,2	+ 12,5	+ 12,3	+ 9,4	+ 6,3	- 1,3	- 3,7	+ 3,9
Basisszenario (Ø2031-2040)	- 3,9	- 2,3	+ 0,5	+ 4,4	+ 9,8	+ 12,5	+ 14,7	+ 14,4	+ 10,9	+ 7,6	+ 1,5	- 2,0	+ 5,7

**Maximum Temperatur [°C]**



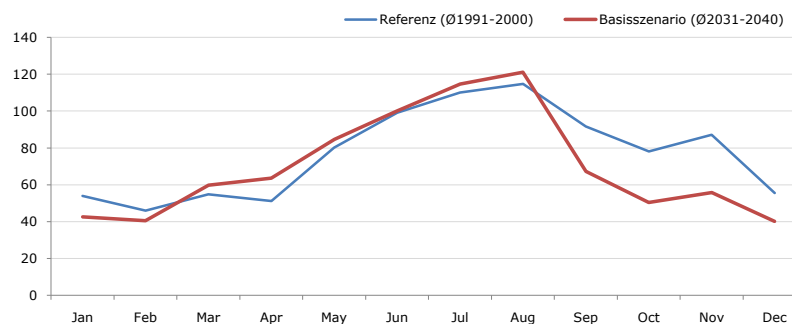
Maximum Temperatur [°C]	Jan	Feb	Mar	Apr	May	Jun	Jul	Aug	Sep	Oct	Nov	Dec	Jahr
Referenz (Ø1991-2000)	+ 8,8	+ 11,3	+ 14,9	+ 16,6	+ 22,4	+ 26,4	+ 26,4	+ 27,3	+ 24,1	+ 21,0	+ 14,5	+ 11,7	+ 18,8
Basisszenario (Ø2031-2040)	+ 10,2	+ 13,2	+ 15,7	+ 18,3	+ 24,3	+ 26,7	+ 29,7	+ 29,1	+ 24,0	+ 22,6	+ 18,2	+ 12,5	+ 20,4

**Minimum Temperatur [°C]**



Minimum Temperatur [°C]	Jan	Feb	Mar	Apr	May	Jun	Jul	Aug	Sep	Oct	Nov	Dec	Jahr
Referenz (Ø1991-2000)	- 23,4	- 24,8	- 17,4	- 15,9	- 12,5	- 4,1	- 0,6	- 1,9	- 4,1	- 11,0	- 19,0	- 20,8	- 12,9
Basisszenario (Ø2031-2040)	- 24,8	- 20,6	- 18,8	- 10,1	- 5,0	- 2,1	+ 2,0	+ 0,6	- 2,0	- 7,6	- 16,9	- 22,9	- 10,6

**Niederschlag [mm]**



Niederschlag [mm]	Jan	Feb	Mar	Apr	May	Jun	Jul	Aug	Sep	Oct	Nov	Dec	Jahr
Referenz (Ø1991-2000)	54,0	45,9	54,8	51,1	80,2	99,1	110,1	114,8	91,7	78,1	87,2	55,6	922,8
Basisszenario (Ø2031-2040)	42,7	40,5	59,9	63,6	84,5	100,0	114,7	121,2	67,2	50,4	55,7	40,2	840,7

Q: Franziska Strauss, Herbert Formayer, Veronika Asamer, Erwin Schmid, 2010; Climate change data for Austria and the period 2008-2040 with one day and km2 resolution.

Ergebnisdarstellung: Dietmar Weinberger und Franz Sinabell, WIFO, www.wifo.ac.at.

Hinweise: Hervorgegangen aus dem Projekt "Werkzeuge für Modelle einer nachhaltigen Wirtschaft", im Rahmen der Programme proVISION und PFEIL10, finanziert vom Bundesministerium für Land- und Forstwirtschaft, Umwelt und Wasserwirtschaft.

Nähere Informationen: www.landnutzung.at

Referenz (Ø1991-2000): Klimabedingungen in der Periode 1991 bis 2000

Basisszenario (Ø2031-2040): Mittlerer Temperaturanstieg und gleichbleibende Niederschlagsverteilung