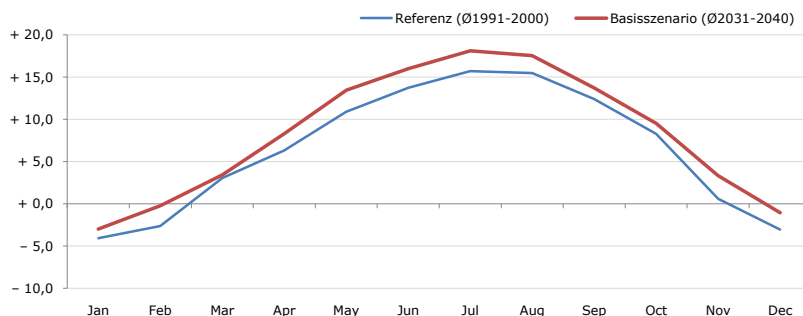


**Gemeindename:**  
 Gemeindegennzahl  
 Bezirk  
 Bundesland  
 Anzahl der Klimacluster

**Haiming**  
 70202  
 Imst  
 Tirol  
 7

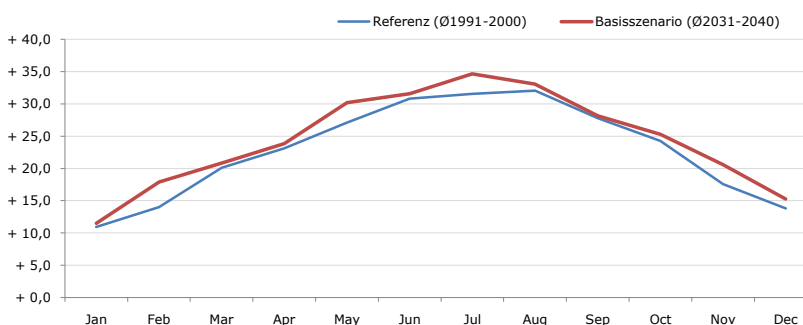


**Durchschnittstemperatur [°C]**



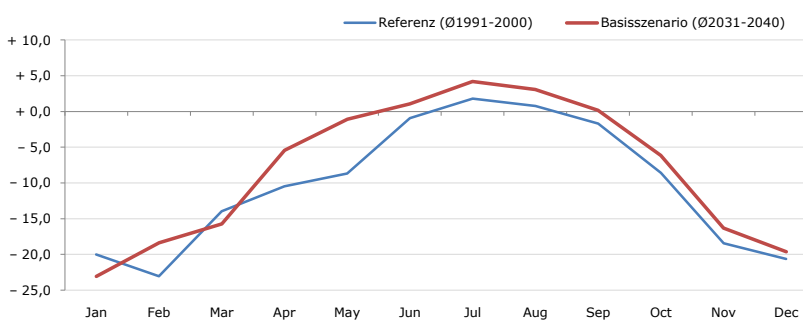
Average temperature [°C]	Jan	Feb	Mar	Apr	May	Jun	Jul	Aug	Sep	Oct	Nov	Dec	Jahr
Referenz (Ø1991-2000)	- 4,0	- 2,6	+ 3,1	+ 6,3	+ 10,9	+ 13,8	+ 15,7	+ 15,5	+ 12,4	+ 8,3	+ 0,6	- 3,0	+ 6,5
Basisszenario (Ø2031-2040)	- 3,0	- 0,2	+ 3,4	+ 8,3	+ 13,5	+ 16,0	+ 18,1	+ 17,5	+ 13,7	+ 9,5	+ 3,3	- 1,1	+ 8,3

**Maximum Temperatur [°C]**



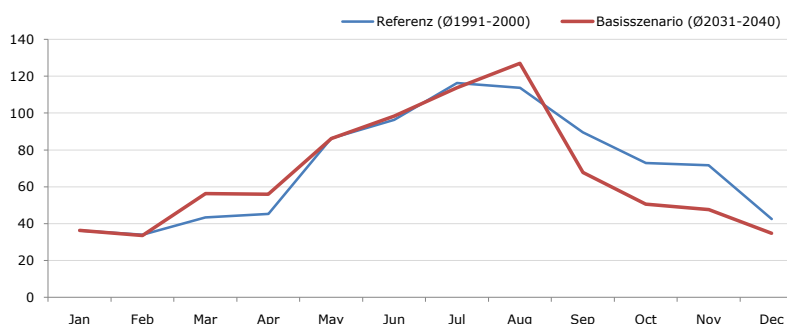
Maximum Temperatur [°C]	Jan	Feb	Mar	Apr	May	Jun	Jul	Aug	Sep	Oct	Nov	Dec	Jahr
Referenz (Ø1991-2000)	+ 10,9	+ 14,0	+ 20,1	+ 23,1	+ 27,1	+ 30,8	+ 31,5	+ 32,1	+ 27,8	+ 24,3	+ 17,6	+ 13,8	+ 22,8
Basisszenario (Ø2031-2040)	+ 11,5	+ 17,9	+ 20,8	+ 23,8	+ 30,2	+ 31,6	+ 34,7	+ 33,1	+ 28,2	+ 25,3	+ 20,6	+ 15,2	+ 24,4

**Minimum Temperatur [°C]**



Minimum Temperatur [°C]	Jan	Feb	Mar	Apr	May	Jun	Jul	Aug	Sep	Oct	Nov	Dec	Jahr
Referenz (Ø1991-2000)	- 20,0	- 23,1	- 14,0	- 10,5	- 8,7	- 0,9	+ 1,8	+ 0,8	- 1,7	- 8,6	- 18,5	- 20,6	- 10,3
Basisszenario (Ø2031-2040)	- 23,1	- 18,4	- 15,7	- 5,4	- 1,1	+ 1,1	+ 4,2	+ 3,1	+ 0,2	- 6,1	- 16,3	- 19,7	- 8,1

**Niederschlag [mm]**



Niederschlag [mm]	Jan	Feb	Mar	Apr	May	Jun	Jul	Aug	Sep	Oct	Nov	Dec	Jahr
Referenz (Ø1991-2000)	36,3	34,0	43,3	45,2	86,3	96,3	116,3	113,7	89,6	72,8	71,7	42,5	848,0
Basisszenario (Ø2031-2040)	36,3	33,7	56,4	55,9	86,1	98,3	113,8	127,1	67,7	50,7	47,6	34,8	808,3

Q: Franziska Strauss, Herbert Formayer, Veronika Asamer, Erwin Schmid, 2010; Climate change data for Austria and the period 2008-2040 with one day and km2 resolution.

Ergebnisdarstellung: Dietmar Weinberger und Franz Sinabell, WIFO, www.wifo.ac.at.

Hinweise: Hervorgegangen aus dem Projekt "Werkzeuge für Modelle einer nachhaltigen Wirtschaft", im Rahmen der Programme proVISION und PFEIL10, finanziert vom Bundesministerium für Land- und Forstwirtschaft, Umwelt und Wasserwirtschaft.

Nähere Informationen: www.landnutzung.at

Referenz (Ø1991-2000): Klimabedingungen in der Periode 1991 bis 2000

Basisszenario (Ø2031-2040): Mittlerer Temperaturanstieg und gleichbleibende Niederschlagsverteilung