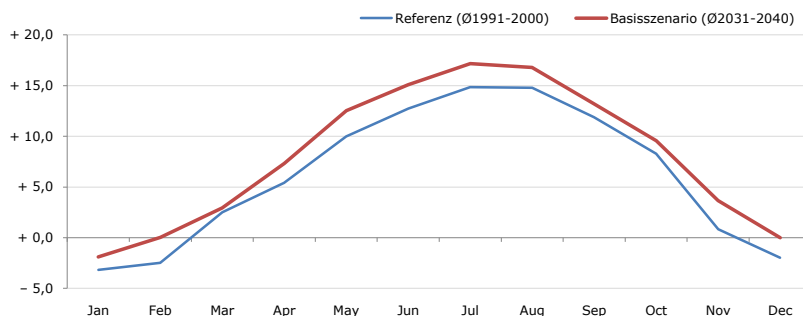


Gemeindename:
 Gemeindegennzahl
 Bezirk
 Bundesland
 Anzahl der Klimacluster

Innsbruck
 70101
 Innsbruck-Stadt
 Tirol
 18

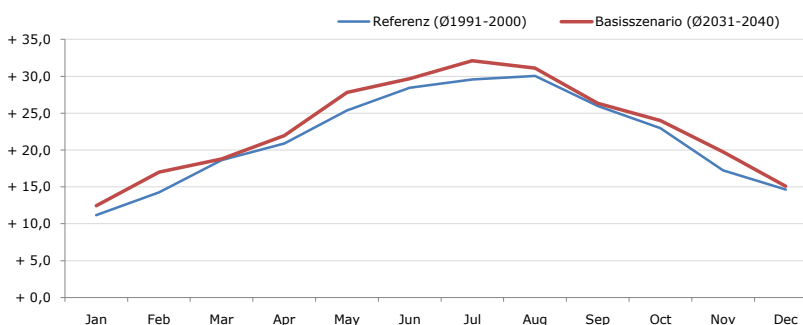


Durchschnittstemperatur [°C]



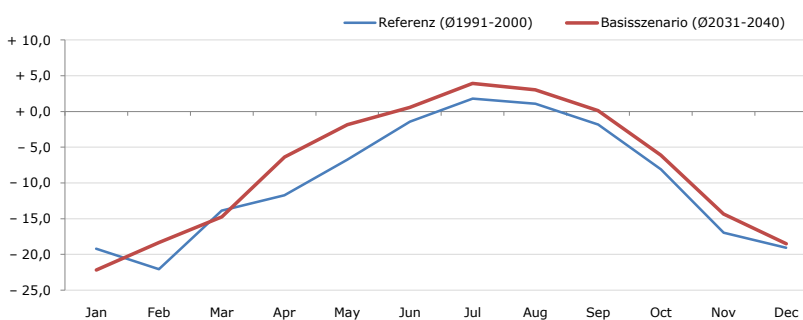
Average temperature [°C]	Jan	Feb	Mar	Apr	May	Jun	Jul	Aug	Sep	Oct	Nov	Dec	Jahr
Referenz (Ø1991-2000)	- 3,2	- 2,5	+ 2,5	+ 5,4	+ 10,0	+ 12,7	+ 14,9	+ 14,8	+ 11,9	+ 8,3	+ 0,8	- 2,0	+ 6,2
Basisszenario (Ø2031-2040)	- 1,9	+ 0,0	+ 2,9	+ 7,3	+ 12,5	+ 15,1	+ 17,2	+ 16,8	+ 13,2	+ 9,6	+ 3,6	- 0,0	+ 8,1

Maximum Temperatur [°C]



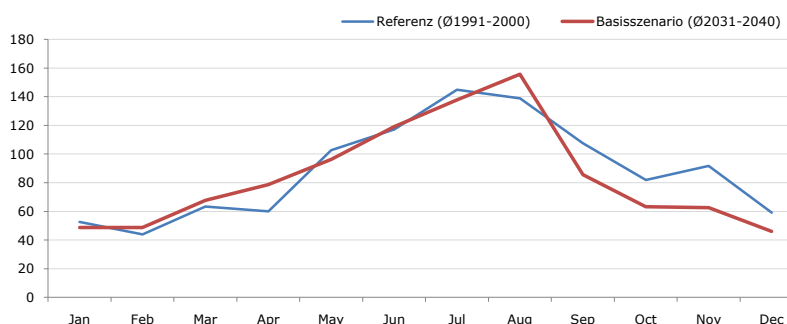
Maximum Temperatur [°C]	Jan	Feb	Mar	Apr	May	Jun	Jul	Aug	Sep	Oct	Nov	Dec	Jahr
Referenz (Ø1991-2000)	+ 11,2	+ 14,3	+ 18,6	+ 20,9	+ 25,4	+ 28,5	+ 29,6	+ 30,0	+ 26,0	+ 23,0	+ 17,2	+ 14,6	+ 21,6
Basisszenario (Ø2031-2040)	+ 12,4	+ 17,0	+ 18,8	+ 22,0	+ 27,8	+ 29,7	+ 32,1	+ 31,1	+ 26,3	+ 24,0	+ 19,7	+ 15,1	+ 23,0

Minimum Temperatur [°C]



Minimum Temperatur [°C]	Jan	Feb	Mar	Apr	May	Jun	Jul	Aug	Sep	Oct	Nov	Dec	Jahr
Referenz (Ø1991-2000)	- 19,2	- 22,1	- 13,9	- 11,7	- 6,8	- 1,4	+ 1,8	+ 1,1	- 1,8	- 8,1	- 17,0	- 19,1	- 9,8
Basisszenario (Ø2031-2040)	- 22,2	- 18,3	- 14,7	- 6,4	- 1,8	+ 0,6	+ 3,9	+ 3,0	+ 0,1	- 6,1	- 14,4	- 18,5	- 7,8

Niederschlag [mm]



Niederschlag [mm]	Jan	Feb	Mar	Apr	May	Jun	Jul	Aug	Sep	Oct	Nov	Dec	Jahr
Referenz (Ø1991-2000)	52,6	43,9	63,5	60,1	102,7	117,3	144,9	138,9	107,5	82,0	91,7	59,2	1064,2
Basisszenario (Ø2031-2040)	48,7	48,7	67,8	78,7	96,3	119,1	137,8	155,6	85,6	63,2	62,5	46,1	1010,1

Q: Franziska Strauss, Herbert Formayer, Veronika Asamer, Erwin Schmid, 2010; Climate change data for Austria and the period 2008-2040 with one day and km2 resolution.

Ergebnisdarstellung: Dietmar Weinberger und Franz Sinabell, WIFO, www.wifo.ac.at.

Hinweise: Hervorgegangen aus dem Projekt "Werkzeuge für Modelle einer nachhaltigen Wirtschaft", im Rahmen der Programme proVISION und PFEIL10, finanziert vom Bundesministerium für Land- und Forstwirtschaft, Umwelt und Wasserwirtschaft.

Nähere Informationen: www.landnutzung.at

Referenz (Ø1991-2000): Klimabedingungen in der Periode 1991 bis 2000

Basisszenario (Ø2031-2040): Mittlerer Temperaturanstieg und gleichbleibende Niederschlagsverteilung