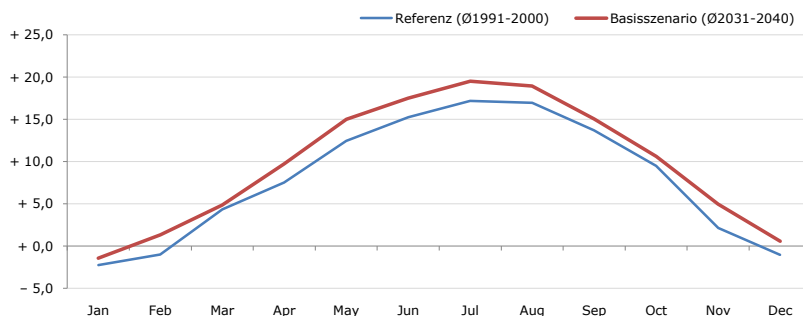


**Gemeindename:**  
Gemeindekennzahl  
Bezirk  
Bundesland  
Anzahl der Klimacluster

**Waisenegg**  
61754  
Weiz  
Steiermark  
3

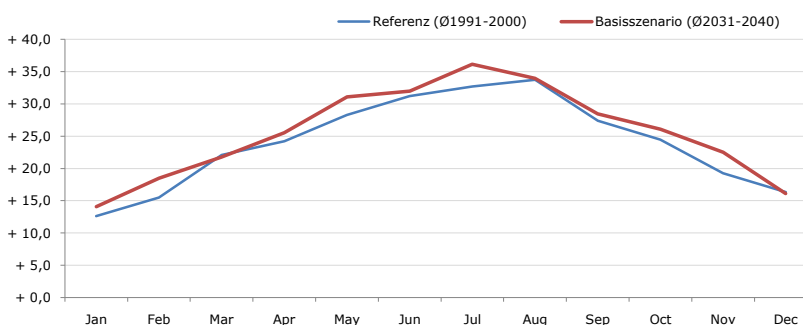


**Durchschnittstemperatur [°C]**



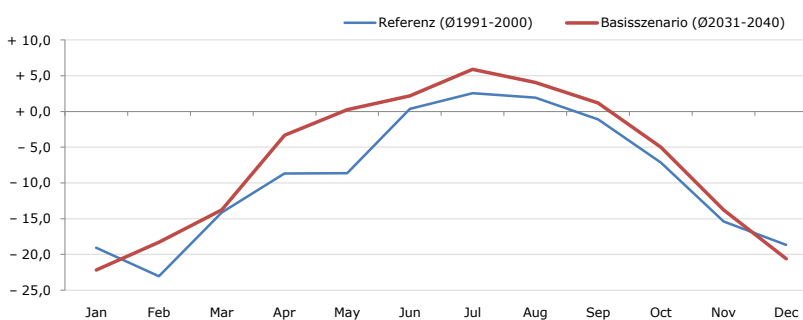
| Average temperature [°C]   | Jan   | Feb   | Mar   | Apr   | May    | Jun    | Jul    | Aug    | Sep    | Oct    | Nov   | Dec   | Jahr  |
|----------------------------|-------|-------|-------|-------|--------|--------|--------|--------|--------|--------|-------|-------|-------|
| Referenz (Ø1991-2000)      | - 2,2 | - 1,0 | + 4,4 | + 7,5 | + 12,5 | + 15,3 | + 17,2 | + 16,9 | + 13,7 | + 9,5  | + 2,2 | - 1,0 | + 8,0 |
| Basisszenario (Ø2031-2040) | - 1,4 | + 1,3 | + 4,9 | + 9,8 | + 15,0 | + 17,5 | + 19,5 | + 18,9 | + 15,0 | + 10,6 | + 5,0 | + 0,6 | + 9,8 |

**Maximum Temperatur [°C]**



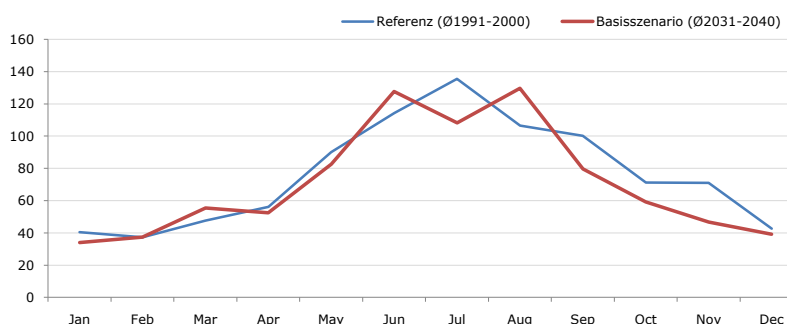
| Maximum Temperatur [°C]    | Jan    | Feb    | Mar    | Apr    | May    | Jun    | Jul    | Aug    | Sep    | Oct    | Nov    | Dec    | Jahr   |
|----------------------------|--------|--------|--------|--------|--------|--------|--------|--------|--------|--------|--------|--------|--------|
| Referenz (Ø1991-2000)      | + 12,6 | + 15,5 | + 22,1 | + 24,2 | + 28,3 | + 31,2 | + 32,7 | + 33,8 | + 27,4 | + 24,5 | + 19,2 | + 16,3 | + 24,0 |
| Basisszenario (Ø2031-2040) | + 14,1 | + 18,5 | + 21,8 | + 25,6 | + 31,1 | + 32,0 | + 36,2 | + 34,0 | + 28,5 | + 26,1 | + 22,5 | + 16,1 | + 25,6 |

**Minimum Temperatur [°C]**



| Minimum Temperatur [°C]    | Jan    | Feb    | Mar    | Apr   | May   | Jun   | Jul   | Aug   | Sep   | Oct   | Nov    | Dec    | Jahr  |
|----------------------------|--------|--------|--------|-------|-------|-------|-------|-------|-------|-------|--------|--------|-------|
| Referenz (Ø1991-2000)      | - 19,1 | - 23,0 | - 14,1 | - 8,7 | - 8,6 | + 0,4 | + 2,6 | + 1,9 | - 1,1 | - 7,2 | - 15,4 | - 18,7 | - 9,2 |
| Basisszenario (Ø2031-2040) | - 22,2 | - 18,3 | - 13,8 | - 3,3 | + 0,3 | + 2,2 | + 5,9 | + 4,0 | + 1,2 | - 5,0 | - 13,8 | - 20,6 | - 6,9 |

**Niederschlag [mm]**



| Niederschlag [mm]          | Jan  | Feb  | Mar  | Apr  | May  | Jun   | Jul   | Aug   | Sep   | Oct  | Nov  | Dec  | Jahr  |
|----------------------------|------|------|------|------|------|-------|-------|-------|-------|------|------|------|-------|
| Referenz (Ø1991-2000)      | 40,5 | 37,3 | 47,7 | 56,1 | 90,1 | 114,4 | 135,5 | 106,6 | 100,2 | 71,2 | 70,9 | 42,6 | 913,2 |
| Basisszenario (Ø2031-2040) | 34,0 | 37,3 | 55,4 | 52,4 | 82,6 | 127,7 | 108,3 | 129,6 | 79,7  | 59,3 | 46,7 | 39,2 | 852,1 |

Q: Franziska Strauss, Herbert Formayer, Veronika Asamer, Erwin Schmid, 2010; Climate change data for Austria and the period 2008-2040 with one day and km2 resolution.

Ergebnisdarstellung: Dietmar Weinberger und Franz Sinabell, WIFO, www.wifo.ac.at.

Hinweise: Hervorgegangen aus dem Projekt "Werkzeuge für Modelle einer nachhaltigen Wirtschaft", im Rahmen der Programme proVISION und PFEIL10, finanziert vom Bundesministerium für Land- und Forstwirtschaft, Umwelt und Wasserwirtschaft.

Nähere Informationen: www.landnutzung.at

Referenz (Ø1991-2000): Klimabedingungen in der Periode 1991 bis 2000

Basisszenario (Ø2031-2040): Mittlerer Temperaturanstieg und gleichbleibende Niederschlagsverteilung