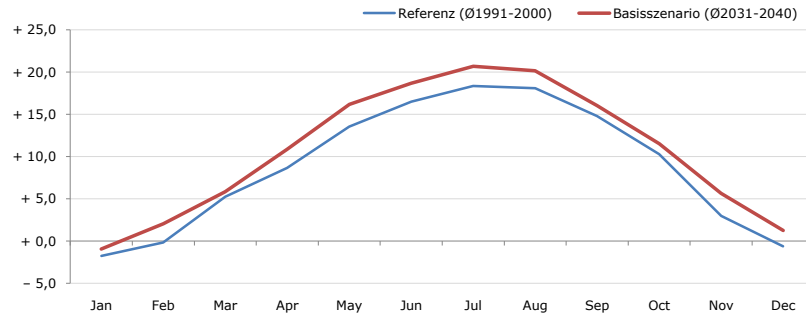


**Gemeindename:**  
Gemeindekennzahl  
Bezirk  
Bundesland  
Anzahl der Klimacluster

**Floing**  
61710  
Weiz  
Steiermark  
5

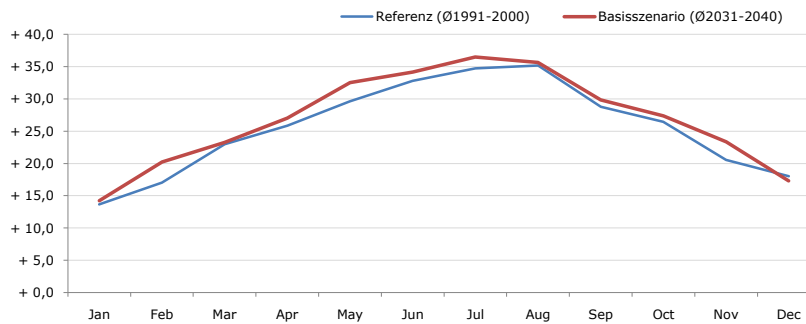


**Durchschnittstemperatur [°C]**



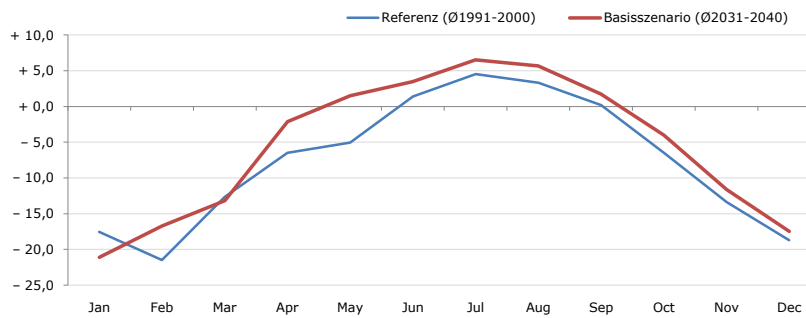
Average temperature [°C]	Jan	Feb	Mar	Apr	May	Jun	Jul	Aug	Sep	Oct	Nov	Dec	Jahr
Referenz (Ø1991-2000)	- 1,7	- 0,2	+ 5,2	+ 8,7	+ 13,6	+ 16,5	+ 18,4	+ 18,1	+ 14,8	+ 10,3	+ 3,0	- 0,6	+ 8,9
Basisszenario (Ø2031-2040)	- 0,9	+ 2,1	+ 5,8	+ 10,9	+ 16,2	+ 18,7	+ 20,7	+ 20,2	+ 16,0	+ 11,5	+ 5,7	+ 1,3	+ 10,7

**Maximum Temperatur [°C]**



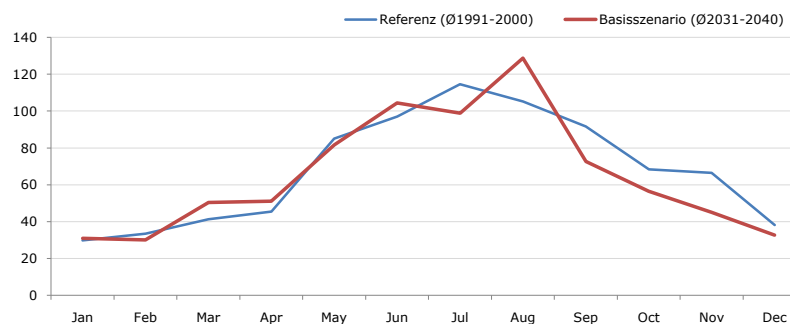
Maximum Temperatur [°C]	Jan	Feb	Mar	Apr	May	Jun	Jul	Aug	Sep	Oct	Nov	Dec	Jahr
Referenz (Ø1991-2000)	+ 13,6	+ 17,0	+ 23,0	+ 25,9	+ 29,6	+ 32,8	+ 34,7	+ 35,2	+ 28,8	+ 26,4	+ 20,5	+ 18,0	+ 25,5
Basisszenario (Ø2031-2040)	+ 14,2	+ 20,2	+ 23,3	+ 27,0	+ 32,5	+ 34,2	+ 36,5	+ 35,6	+ 29,8	+ 27,4	+ 23,4	+ 17,3	+ 26,8

**Minimum Temperatur [°C]**



Minimum Temperatur [°C]	Jan	Feb	Mar	Apr	May	Jun	Jul	Aug	Sep	Oct	Nov	Dec	Jahr
Referenz (Ø1991-2000)	- 17,6	- 21,5	- 12,7	- 6,5	- 5,1	+ 1,4	+ 4,5	+ 3,3	+ 0,2	- 6,5	- 13,4	- 18,7	- 7,6
Basisszenario (Ø2031-2040)	- 21,1	- 16,7	- 13,2	- 2,1	+ 1,5	+ 3,5	+ 6,5	+ 5,7	+ 1,7	- 4,0	- 11,6	- 17,5	- 5,6

**Niederschlag [mm]**



Niederschlag [mm]	Jan	Feb	Mar	Apr	May	Jun	Jul	Aug	Sep	Oct	Nov	Dec	Jahr
Referenz (Ø1991-2000)	29,8	33,5	41,3	45,4	85,0	97,0	114,6	105,2	91,7	68,4	66,4	38,2	816,6
Basisszenario (Ø2031-2040)	31,0	30,2	50,4	51,1	81,6	104,4	98,8	128,7	72,6	56,6	45,1	32,7	783,2

Q: Franziska Strauss, Herbert Formayer, Veronika Asamer, Erwin Schmid, 2010; Climate change data for Austria and the period 2008-2040 with one day and km2 resolution.

Ergebnisdarstellung: Dietmar Weinberger und Franz Sinabell, WIFO, www.wifo.ac.at.

Hinweise: Hervorgegangen aus dem Projekt "Werkzeuge für Modelle einer nachhaltigen Wirtschaft", im Rahmen der Programme proVISION und PFEIL10, finanziert vom Bundesministerium für Land- und Forstwirtschaft, Umwelt und Wasserwirtschaft.

Nähere Informationen: www.landnutzung.at

Referenz (Ø1991-2000): Klimabedingungen in der Periode 1991 bis 2000

Basisszenario (Ø2031-2040): Mittlerer Temperaturanstieg und gleichbleibende Niederschlagsverteilung