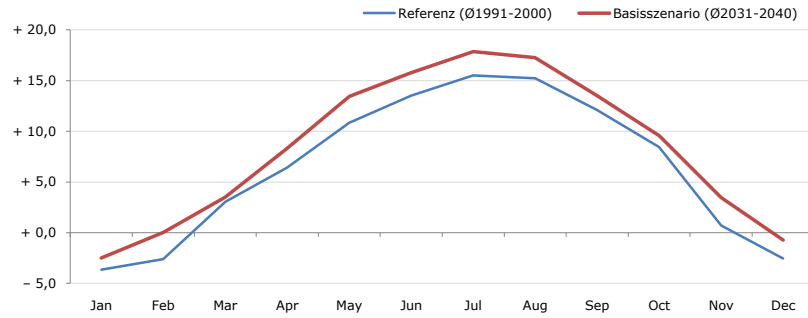


Gemeindename:
Gemeindekennzahl
Bezirk
Bundesland
Anzahl der Klimacluster

Salla
61619
Voitsberg
Steiermark
5

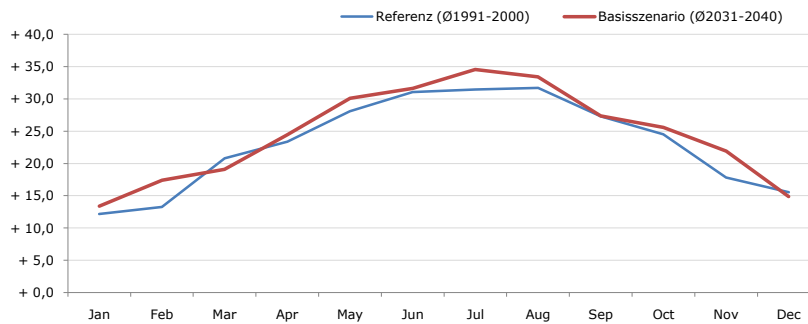


Durchschnittstemperatur [°C]



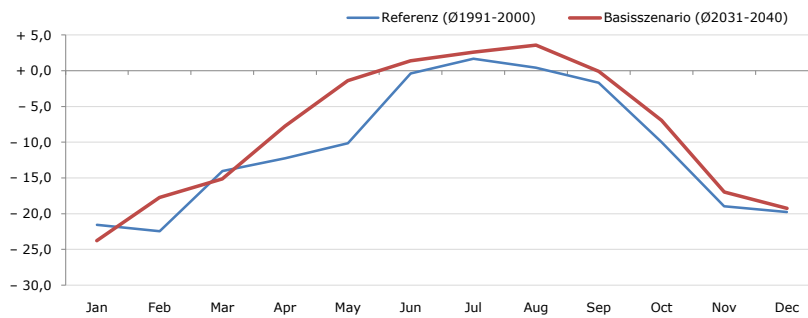
Average temperature [°C]	Jan	Feb	Mar	Apr	May	Jun	Jul	Aug	Sep	Oct	Nov	Dec	Jahr
Referenz (Ø1991-2000)	- 3,6	- 2,6	+ 3,0	+ 6,4	+ 10,9	+ 13,5	+ 15,5	+ 15,2	+ 12,1	+ 8,5	+ 0,7	- 2,5	+ 6,5
Basisszenario (Ø2031-2040)	- 2,5	+ 0,0	+ 3,5	+ 8,3	+ 13,4	+ 15,8	+ 17,9	+ 17,3	+ 13,5	+ 9,6	+ 3,5	- 0,7	+ 8,3

Maximum Temperatur [°C]



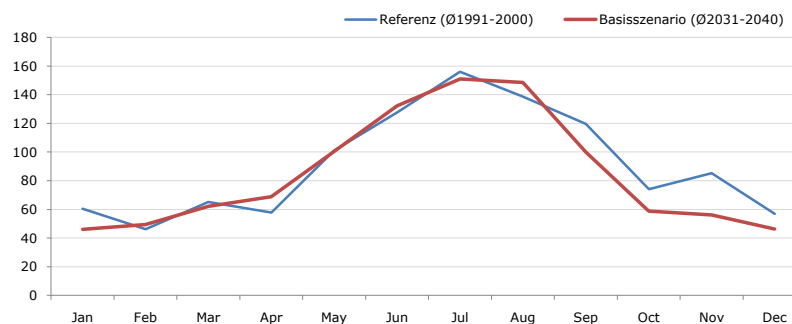
Maximum Temperatur [°C]	Jan	Feb	Mar	Apr	May	Jun	Jul	Aug	Sep	Oct	Nov	Dec	Jahr
Referenz (Ø1991-2000)	+ 12,1	+ 13,3	+ 20,8	+ 23,4	+ 28,1	+ 31,1	+ 31,5	+ 31,7	+ 27,3	+ 24,5	+ 17,8	+ 15,6	+ 23,2
Basisszenario (Ø2031-2040)	+ 13,4	+ 17,4	+ 19,1	+ 24,5	+ 30,1	+ 31,6	+ 34,5	+ 33,4	+ 27,4	+ 25,6	+ 21,9	+ 14,9	+ 24,5

Minimum Temperatur [°C]



Minimum Temperatur [°C]	Jan	Feb	Mar	Apr	May	Jun	Jul	Aug	Sep	Oct	Nov	Dec	Jahr
Referenz (Ø1991-2000)	- 21,5	- 22,5	- 14,1	- 12,3	- 10,1	- 0,4	+ 1,7	+ 0,4	- 1,7	- 10,0	- 19,0	- 19,8	- 10,7
Basisszenario (Ø2031-2040)	- 23,8	- 17,8	- 15,1	- 7,8	- 1,4	+ 1,4	+ 2,6	+ 3,6	- 0,1	- 7,0	- 17,0	- 19,3	- 8,4

Niederschlag [mm]



Niederschlag [mm]	Jan	Feb	Mar	Apr	May	Jun	Jul	Aug	Sep	Oct	Nov	Dec	Jahr
Referenz (Ø1991-2000)	60,6	46,3	65,2	57,8	101,0	127,7	156,0	138,6	119,6	74,1	85,2	56,8	1088,9
Basisszenario (Ø2031-2040)	46,0	49,4	62,1	68,8	100,5	132,2	150,9	148,6	100,0	58,7	56,1	46,2	1019,5

Q: Franziska Strauss, Herbert Formayer, Veronika Asamer, Erwin Schmid, 2010; Climate change data for Austria and the period 2008-2040 with one day and km2 resolution.

Ergebnisdarstellung: Dietmar Weinberger und Franz Sinabell, WIFO, www.wifo.ac.at.

Hinweise: Hervorgegangen aus dem Projekt "Werkzeuge für Modelle einer nachhaltigen Wirtschaft", im Rahmen der Programme proVISION und PFEIL10, finanziert vom Bundesministerium für Land- und Forstwirtschaft, Umwelt und Wasserwirtschaft.

Nähere Informationen: www.landnutzung.at

Referenz (Ø1991-2000): Klimabedingungen in der Periode 1991 bis 2000

Basisszenario (Ø2031-2040): Mittlerer Temperaturanstieg und gleichbleibende Niederschlagsverteilung