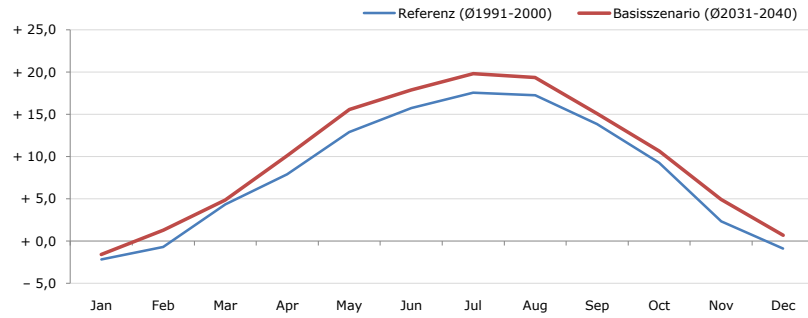


Gemeindename:
 Gemeindegennzahl
 Bezirk
 Bundesland
 Anzahl der Klimacluster

Kohlschwarz
 61610
 Voitsberg
 Steiermark
 2

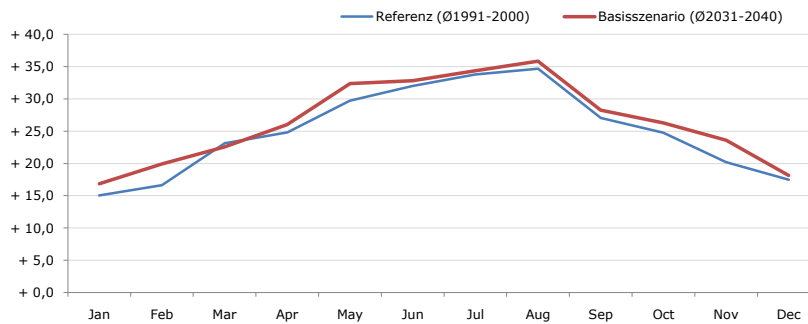


Durchschnittstemperatur [°C]



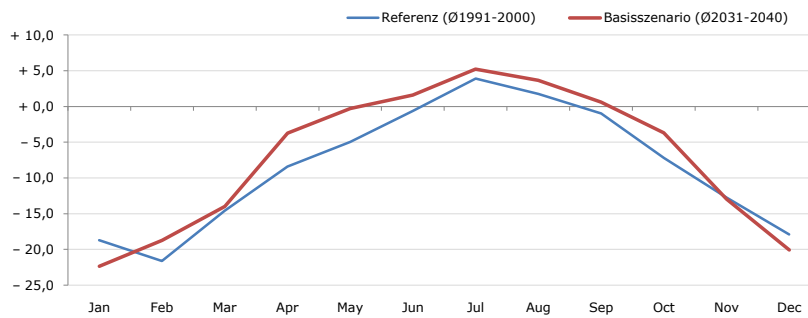
| Average temperature [°C] | Jan | Feb | Mar | Apr | May | Jun | Jul | Aug | Sep | Oct | Nov | Dec | Jahr |
|----------------------------|-------|-------|-------|--------|--------|--------|--------|--------|--------|--------|-------|-------|-------|
| Referenz (Ø1991-2000) | - 2,2 | - 0,7 | + 4,4 | + 7,9 | + 12,9 | + 15,8 | + 17,6 | + 17,3 | + 13,9 | + 9,3 | + 2,3 | - 0,9 | + 8,2 |
| Basisszenario (Ø2031-2040) | - 1,6 | + 1,3 | + 4,9 | + 10,1 | + 15,6 | + 17,9 | + 19,8 | + 19,4 | + 15,1 | + 10,7 | + 5,0 | + 0,7 | + 9,9 |

Maximum Temperatur [°C]



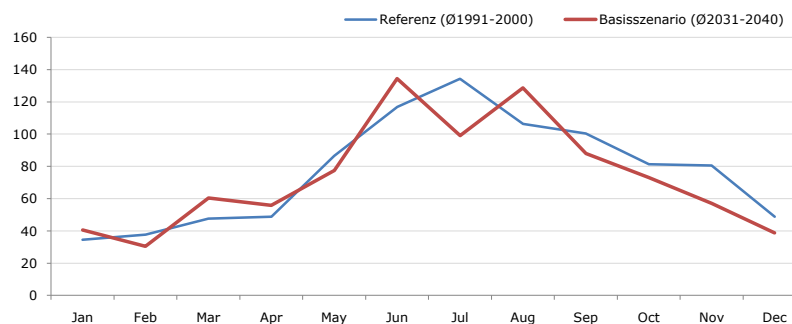
| Maximum Temperatur [°C] | Jan | Feb | Mar | Apr | May | Jun | Jul | Aug | Sep | Oct | Nov | Dec | Jahr |
|----------------------------|--------|--------|--------|--------|--------|--------|--------|--------|--------|--------|--------|--------|--------|
| Referenz (Ø1991-2000) | + 15,0 | + 16,6 | + 23,2 | + 24,8 | + 29,8 | + 32,0 | + 33,8 | + 34,7 | + 27,0 | + 24,8 | + 20,2 | + 17,5 | + 25,0 |
| Basisszenario (Ø2031-2040) | + 16,8 | + 19,9 | + 22,6 | + 26,0 | + 32,4 | + 32,9 | + 34,4 | + 35,9 | + 28,3 | + 26,3 | + 23,6 | + 18,2 | + 26,5 |

Minimum Temperatur [°C]



| Minimum Temperatur [°C] | Jan | Feb | Mar | Apr | May | Jun | Jul | Aug | Sep | Oct | Nov | Dec | Jahr |
|----------------------------|--------|--------|--------|-------|-------|-------|-------|-------|-------|-------|--------|--------|-------|
| Referenz (Ø1991-2000) | - 18,7 | - 21,6 | - 14,6 | - 8,4 | - 5,0 | - 0,6 | + 3,9 | + 1,8 | - 1,0 | - 7,2 | - 12,8 | - 17,9 | - 8,4 |
| Basisszenario (Ø2031-2040) | - 22,4 | - 18,7 | - 14,0 | - 3,7 | - 0,3 | + 1,6 | + 5,2 | + 3,7 | + 0,6 | - 3,7 | - 13,0 | - 20,1 | - 7,0 |

Niederschlag [mm]



| Niederschlag [mm] | Jan | Feb | Mar | Apr | May | Jun | Jul | Aug | Sep | Oct | Nov | Dec | Jahr |
|----------------------------|------|------|------|------|------|-------|-------|-------|-------|------|------|------|-------|
| Referenz (Ø1991-2000) | 34,6 | 37,6 | 47,5 | 48,8 | 86,5 | 116,9 | 134,3 | 106,4 | 100,3 | 81,3 | 80,6 | 48,8 | 923,7 |
| Basisszenario (Ø2031-2040) | 40,5 | 30,5 | 60,4 | 55,8 | 77,5 | 134,4 | 99,1 | 128,7 | 87,9 | 73,2 | 57,0 | 38,8 | 883,9 |

Q: Franziska Strauss, Herbert Formayer, Veronika Asamer, Erwin Schmid, 2010; Climate change data for Austria and the period 2008-2040 with one day and km2 resolution.

Ergebnisdarstellung: Dietmar Weinberger und Franz Sinabell, WIFO, www.wifo.ac.at.

Hinweise: Hervorgegangen aus dem Projekt "Werkzeuge für Modelle einer nachhaltigen Wirtschaft", im Rahmen der Programme proVISION und PFEIL10, finanziert vom Bundesministerium für Land- und Forstwirtschaft, Umwelt und Wasserwirtschaft.

Nähere Informationen: www.landnutzung.at

Referenz (Ø1991-2000): Klimabedingungen in der Periode 1991 bis 2000

Basisszenario (Ø2031-2040): Mittlerer Temperaturanstieg und gleichbleibende Niederschlagsverteilung