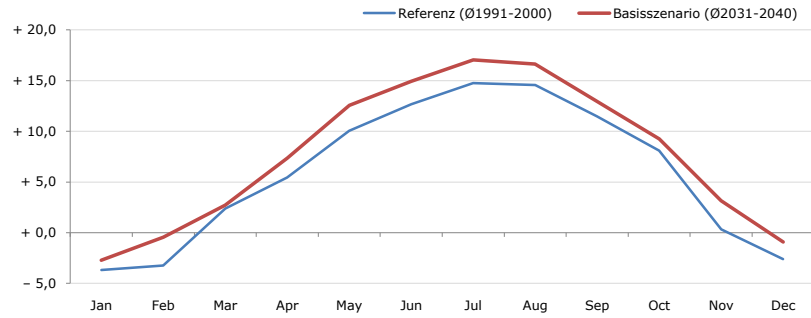


Gemeindename:
 Gemeindegennzahl
 Bezirk
 Bundesland
 Anzahl der Klimacluster

Hirschegg
 61607
 Voitsberg
 Steiermark
 5

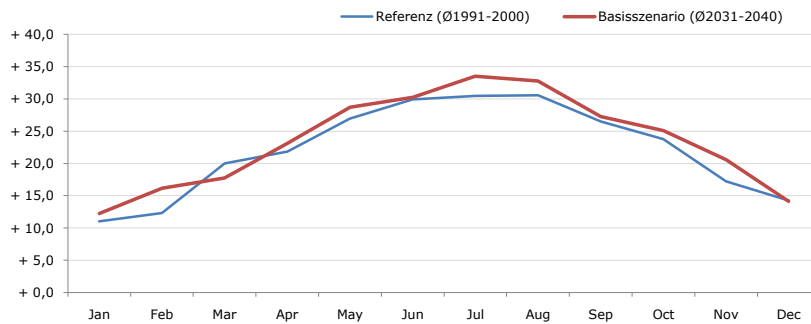


Durchschnittstemperatur [°C]



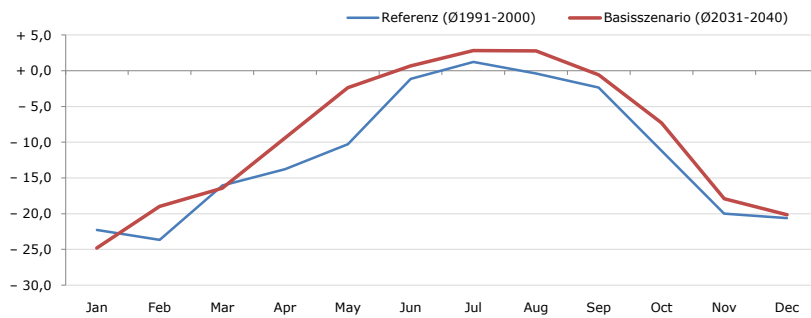
Average temperature [°C]	Jan	Feb	Mar	Apr	May	Jun	Jul	Aug	Sep	Oct	Nov	Dec	Jahr
Referenz (Ø1991-2000)	- 3,7	- 3,2	+ 2,4	+ 5,4	+ 10,0	+ 12,7	+ 14,7	+ 14,6	+ 11,5	+ 8,1	+ 0,3	- 2,6	+ 5,9
Basisszenario (Ø2031-2040)	- 2,7	- 0,4	+ 2,7	+ 7,4	+ 12,6	+ 14,9	+ 17,0	+ 16,6	+ 12,9	+ 9,2	+ 3,1	- 0,9	+ 7,8

Maximum Temperatur [°C]



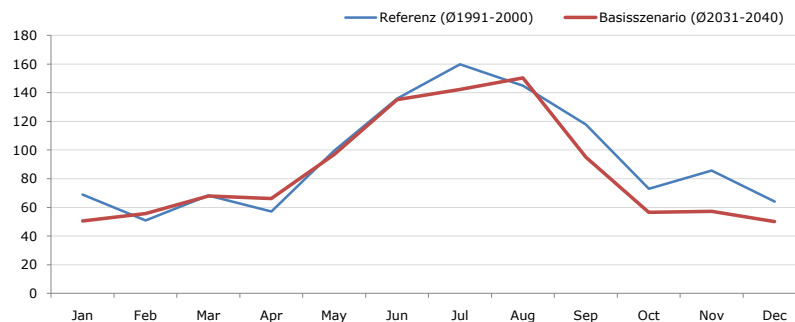
Maximum Temperatur [°C]	Jan	Feb	Mar	Apr	May	Jun	Jul	Aug	Sep	Oct	Nov	Dec	Jahr
Referenz (Ø1991-2000)	+ 11,0	+ 12,3	+ 20,0	+ 21,9	+ 26,9	+ 29,9	+ 30,5	+ 30,6	+ 26,5	+ 23,8	+ 17,2	+ 14,3	+ 22,1
Basisszenario (Ø2031-2040)	+ 12,2	+ 16,2	+ 17,8	+ 23,1	+ 28,7	+ 30,3	+ 33,5	+ 32,8	+ 27,3	+ 25,1	+ 20,6	+ 14,1	+ 23,5

Minimum Temperatur [°C]



Minimum Temperatur [°C]	Jan	Feb	Mar	Apr	May	Jun	Jul	Aug	Sep	Oct	Nov	Dec	Jahr
Referenz (Ø1991-2000)	- 22,3	- 23,7	- 16,0	- 13,8	- 10,3	- 1,2	+ 1,3	- 0,4	- 2,3	- 11,2	- 20,0	- 20,6	- 11,6
Basisszenario (Ø2031-2040)	- 24,8	- 19,0	- 16,4	- 9,4	- 2,4	+ 0,7	+ 2,8	+ 2,8	- 0,6	- 7,3	- 17,9	- 20,1	- 9,3

Niederschlag [mm]



Niederschlag [mm]	Jan	Feb	Mar	Apr	May	Jun	Jul	Aug	Sep	Oct	Nov	Dec	Jahr
Referenz (Ø1991-2000)	68,9	50,9	68,2	57,1	99,6	135,9	159,9	145,0	117,9	73,1	85,8	64,1	1126,2
Basisszenario (Ø2031-2040)	50,5	55,7	68,0	66,1	97,0	135,1	142,4	150,4	95,0	56,5	57,3	50,1	1023,9

Q: Franziska Strauss, Herbert Formayer, Veronika Asamer, Erwin Schmid, 2010; Climate change data for Austria and the period 2008-2040 with one day and km2 resolution.

Ergebnisdarstellung: Dietmar Weinberger und Franz Sinabell, WIFO, www.wifo.ac.at.

Hinweise: Hervorgegangen aus dem Projekt "Werkzeuge für Modelle einer nachhaltigen Wirtschaft", im Rahmen der Programme proVISION und PFEIL10, finanziert vom Bundesministerium für Land- und Forstwirtschaft, Umwelt und Wasserwirtschaft.

Nähere Informationen: www.landnutzung.at

Referenz (Ø1991-2000): Klimabedingungen in der Periode 1991 bis 2000

Basisszenario (Ø2031-2040): Mittlerer Temperaturanstieg und gleichbleibende Niederschlagsverteilung