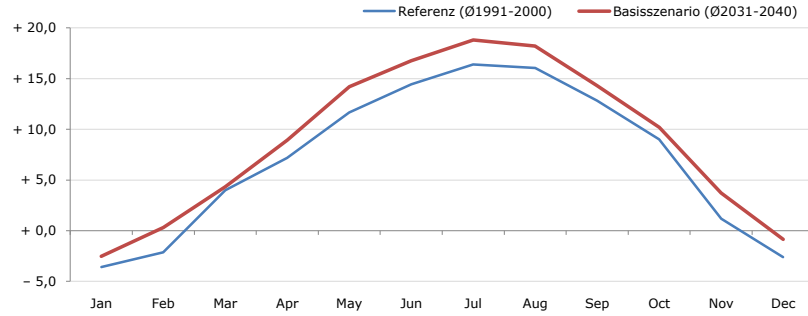


Gemeindename:
 Gemeindegennzahl
 Bezirk
 Bundesland
 Anzahl der Klimacluster

Scheifling
 61427
 Murau
 Steiermark
 3

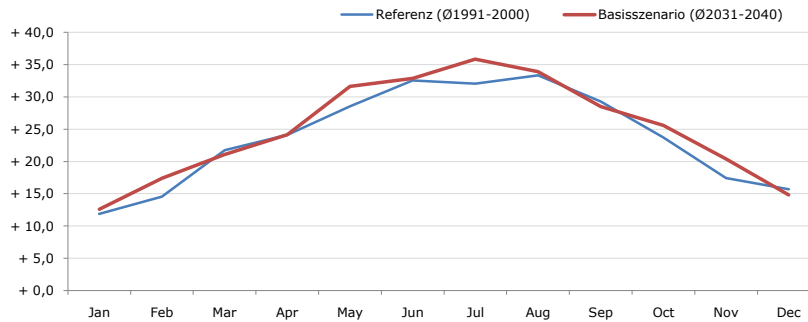


Durchschnittstemperatur [°C]



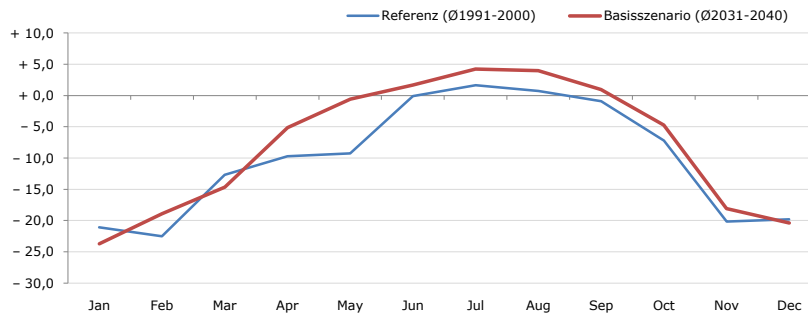
Average temperature [°C]	Jan	Feb	Mar	Apr	May	Jun	Jul	Aug	Sep	Oct	Nov	Dec	Jahr
Referenz (Ø1991-2000)	- 3,6	- 2,1	+ 4,0	+ 7,2	+ 11,7	+ 14,4	+ 16,4	+ 16,1	+ 12,8	+ 9,0	+ 1,2	- 2,6	+ 7,1
Basisszenario (Ø2031-2040)	- 2,5	+ 0,3	+ 4,3	+ 8,9	+ 14,2	+ 16,8	+ 18,8	+ 18,2	+ 14,3	+ 10,2	+ 3,7	- 0,9	+ 8,9

Maximum Temperatur [°C]



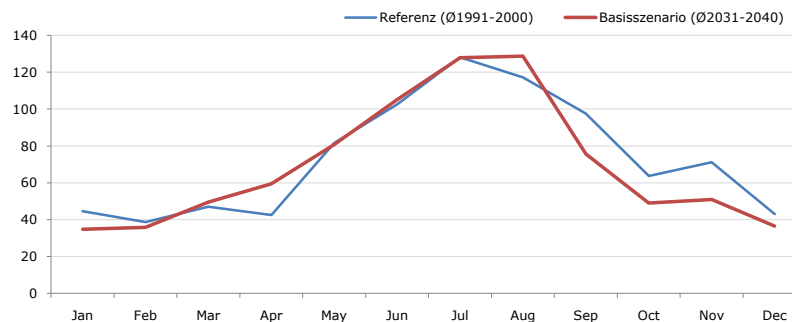
Maximum Temperatur [°C]	Jan	Feb	Mar	Apr	May	Jun	Jul	Aug	Sep	Oct	Nov	Dec	Jahr
Referenz (Ø1991-2000)	+ 11,9	+ 14,5	+ 21,8	+ 24,1	+ 28,5	+ 32,6	+ 32,1	+ 33,4	+ 29,3	+ 23,7	+ 17,4	+ 15,7	+ 23,8
Basisszenario (Ø2031-2040)	+ 12,6	+ 17,4	+ 21,1	+ 24,1	+ 31,7	+ 32,9	+ 35,9	+ 33,9	+ 28,5	+ 25,6	+ 20,4	+ 14,8	+ 24,9

Minimum Temperatur [°C]



Minimum Temperatur [°C]	Jan	Feb	Mar	Apr	May	Jun	Jul	Aug	Sep	Oct	Nov	Dec	Jahr
Referenz (Ø1991-2000)	- 21,1	- 22,5	- 12,7	- 9,7	- 9,3	- 0,1	+ 1,7	+ 0,8	- 0,9	- 7,2	- 20,2	- 19,8	- 10,0
Basisszenario (Ø2031-2040)	- 23,7	- 18,9	- 14,7	- 5,2	- 0,6	+ 1,7	+ 4,2	+ 4,0	+ 0,9	- 4,7	- 18,1	- 20,4	- 7,9

Niederschlag [mm]



Niederschlag [mm]	Jan	Feb	Mar	Apr	May	Jun	Jul	Aug	Sep	Oct	Nov	Dec	Jahr
Referenz (Ø1991-2000)	44,6	38,8	47,1	42,5	81,6	102,6	128,1	117,3	97,6	63,8	71,1	43,0	878,0
Basisszenario (Ø2031-2040)	34,8	35,8	49,6	59,4	80,8	105,1	127,9	128,8	75,6	49,1	51,0	36,5	834,3

Q: Franziska Strauss, Herbert Formayer, Veronika Asamer, Erwin Schmid, 2010; Climate change data for Austria and the period 2008-2040 with one day and km2 resolution.

Ergebnisdarstellung: Dietmar Weinberger und Franz Sinabell, WIFO, www.wifo.ac.at.

Hinweise: Hervorgegangen aus dem Projekt "Werkzeuge für Modelle einer nachhaltigen Wirtschaft", im Rahmen der Programme proVISION und PFEIL10, finanziert vom Bundesministerium für Land- und Forstwirtschaft, Umwelt und Wasserwirtschaft.

Nähere Informationen: www.landnutzung.at

Referenz (Ø1991-2000): Klimabedingungen in der Periode 1991 bis 2000

Basisszenario (Ø2031-2040): Mittlerer Temperaturanstieg und gleichbleibende Niederschlagsverteilung