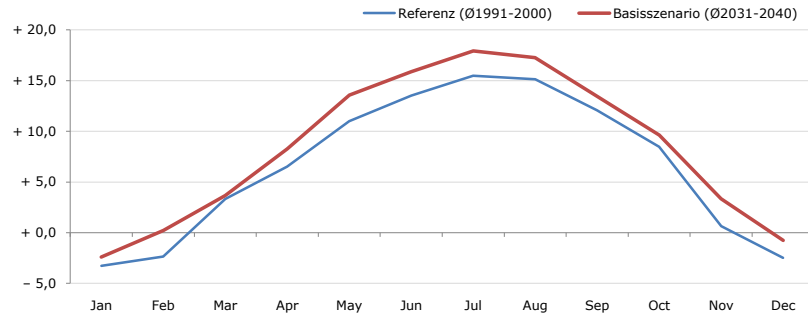


Gemeindename:
 Gemeindegennzahl
 Bezirk
 Bundesland
 Anzahl der Klimacluster

Perchau am Sattel
 61416
 Murau
 Steiermark
 3

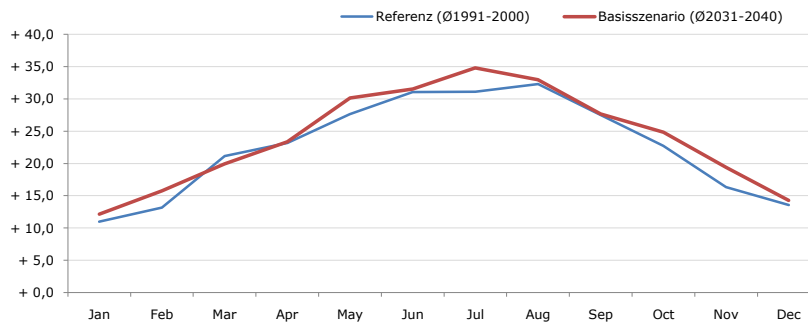


Durchschnittstemperatur [°C]



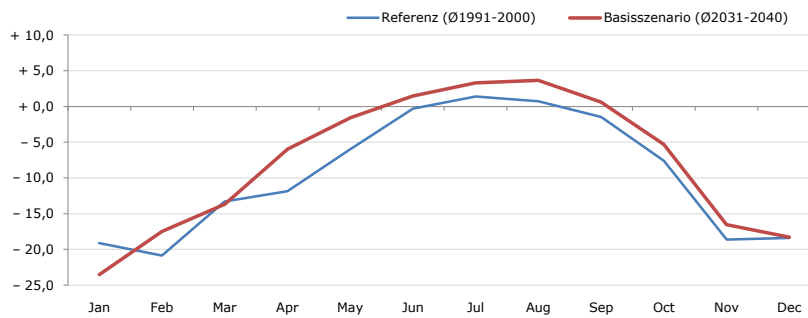
Average temperature [°C]	Jan	Feb	Mar	Apr	May	Jun	Jul	Aug	Sep	Oct	Nov	Dec	Jahr
Referenz (Ø1991-2000)	- 3,3	- 2,4	+ 3,3	+ 6,5	+ 11,0	+ 13,5	+ 15,5	+ 15,1	+ 12,1	+ 8,5	+ 0,7	- 2,5	+ 6,6
Basisszenario (Ø2031-2040)	- 2,4	+ 0,2	+ 3,7	+ 8,3	+ 13,6	+ 15,9	+ 17,9	+ 17,3	+ 13,5	+ 9,6	+ 3,3	- 0,7	+ 8,4

Maximum Temperatur [°C]



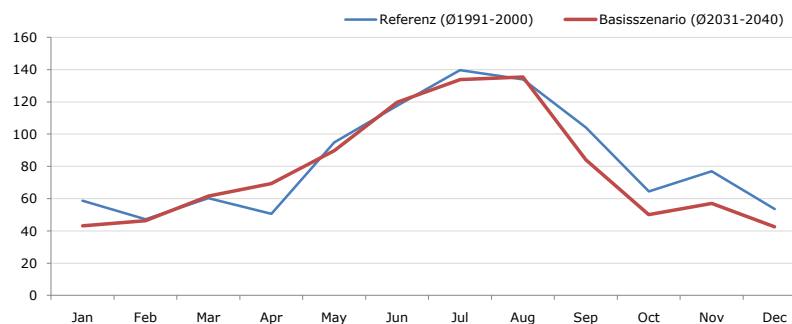
Maximum Temperatur [°C]	Jan	Feb	Mar	Apr	May	Jun	Jul	Aug	Sep	Oct	Nov	Dec	Jahr
Referenz (Ø1991-2000)	+ 11,0	+ 13,1	+ 21,1	+ 23,2	+ 27,7	+ 31,1	+ 31,1	+ 32,3	+ 27,5	+ 22,7	+ 16,3	+ 13,6	+ 22,6
Basisszenario (Ø2031-2040)	+ 12,1	+ 15,7	+ 19,9	+ 23,3	+ 30,2	+ 31,6	+ 34,8	+ 33,0	+ 27,7	+ 24,9	+ 19,4	+ 14,3	+ 24,0

Minimum Temperatur [°C]



Minimum Temperatur [°C]	Jan	Feb	Mar	Apr	May	Jun	Jul	Aug	Sep	Oct	Nov	Dec	Jahr
Referenz (Ø1991-2000)	- 19,1	- 20,9	- 13,3	- 11,9	- 6,0	- 0,3	+ 1,4	+ 0,7	- 1,5	- 7,6	- 18,6	- 18,4	- 9,5
Basisszenario (Ø2031-2040)	- 23,5	- 17,5	- 13,7	- 6,0	- 1,6	+ 1,4	+ 3,3	+ 3,7	+ 0,6	- 5,3	- 16,5	- 18,3	- 7,7

Niederschlag [mm]



Niederschlag [mm]	Jan	Feb	Mar	Apr	May	Jun	Jul	Aug	Sep	Oct	Nov	Dec	Jahr
Referenz (Ø1991-2000)	58,7	47,2	60,3	50,6	94,8	117,7	139,6	133,9	104,1	64,5	77,0	53,6	1002,1
Basisszenario (Ø2031-2040)	43,1	46,4	61,7	69,4	89,8	119,7	133,8	135,3	84,1	50,1	57,0	42,6	932,9

Q: Franziska Strauss, Herbert Formayer, Veronika Asamer, Erwin Schmid, 2010; Climate change data for Austria and the period 2008-2040 with one day and km2 resolution.

Ergebnisdarstellung: Dietmar Weinberger und Franz Sinabell, WIFO, www.wifo.ac.at.

Hinweise: Hervorgegangen aus dem Projekt "Werkzeuge für Modelle einer nachhaltigen Wirtschaft", im Rahmen der Programme proVISION und PFEIL10, finanziert vom Bundesministerium für Land- und Forstwirtschaft, Umwelt und Wasserwirtschaft.

Nähere Informationen: www.landnutzung.at

Referenz (Ø1991-2000): Klimabedingungen in der Periode 1991 bis 2000

Basisszenario (Ø2031-2040): Mittlerer Temperaturanstieg und gleichbleibende Niederschlagsverteilung