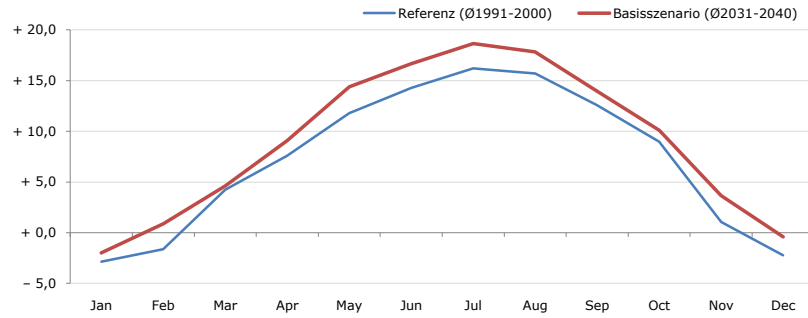


**Gemeindename:**  
 Gemeindegennzahl  
 Bezirk  
 Bundesland  
 Anzahl der Klimacluster

**Mariahof**  
 61409  
 Murau  
 Steiermark  
 2

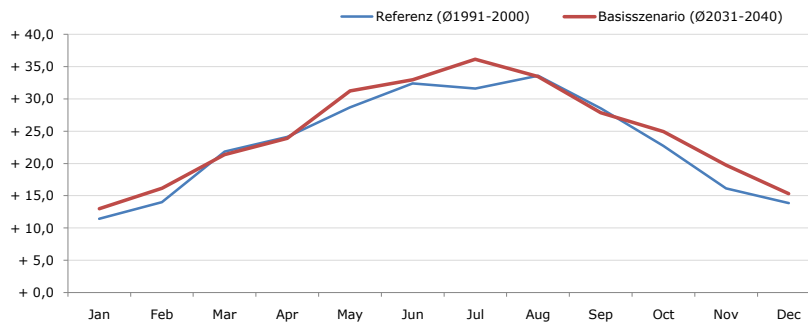


**Durchschnittstemperatur [°C]**



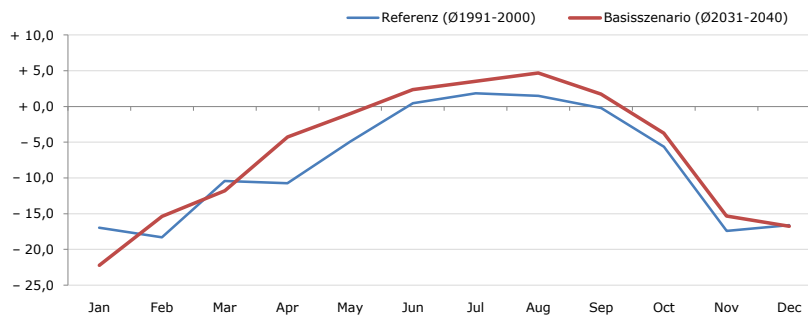
Average temperature [°C]	Jan	Feb	Mar	Apr	May	Jun	Jul	Aug	Sep	Oct	Nov	Dec	Jahr
Referenz (Ø1991-2000)	- 2,9	- 1,6	+ 4,2	+ 7,6	+ 11,8	+ 14,3	+ 16,2	+ 15,7	+ 12,6	+ 9,0	+ 1,1	- 2,2	<b>+ 7,2</b>
Basisszenario (Ø2031-2040)	- 2,0	+ 0,9	+ 4,6	+ 9,1	+ 14,4	+ 16,7	+ 18,6	+ 17,8	+ 13,9	+ 10,1	+ 3,6	- 0,4	<b>+ 9,0</b>

**Maximum Temperatur [°C]**



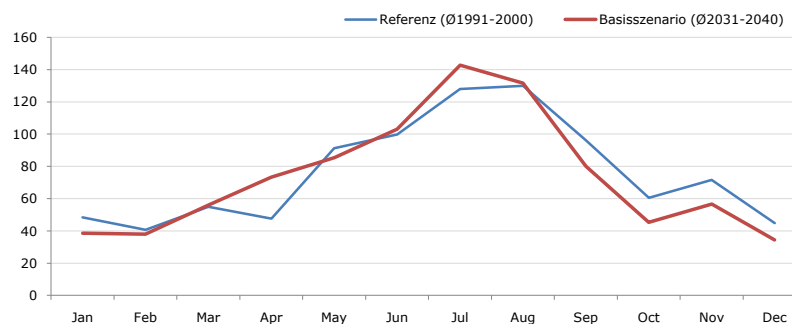
Maximum Temperatur [°C]	Jan	Feb	Mar	Apr	May	Jun	Jul	Aug	Sep	Oct	Nov	Dec	Jahr
Referenz (Ø1991-2000)	+ 11,4	+ 14,0	+ 21,8	+ 24,1	+ 28,7	+ 32,4	+ 31,6	+ 33,6	+ 28,5	+ 22,7	+ 16,2	+ 13,8	<b>+ 23,3</b>
Basisszenario (Ø2031-2040)	+ 13,0	+ 16,1	+ 21,4	+ 23,9	+ 31,2	+ 33,0	+ 36,1	+ 33,5	+ 27,9	+ 24,9	+ 19,7	+ 15,3	<b>+ 24,7</b>

**Minimum Temperatur [°C]**



Minimum Temperatur [°C]	Jan	Feb	Mar	Apr	May	Jun	Jul	Aug	Sep	Oct	Nov	Dec	Jahr
Referenz (Ø1991-2000)	- 17,0	- 18,3	- 10,4	- 10,7	- 4,9	+ 0,5	+ 1,8	+ 1,5	- 0,2	- 5,6	- 17,4	- 16,6	<b>- 8,0</b>
Basisszenario (Ø2031-2040)	- 22,2	- 15,4	- 11,8	- 4,3	- 1,0	+ 2,4	+ 3,5	+ 4,7	+ 1,7	- 3,8	- 15,3	- 16,8	<b>- 6,5</b>

**Niederschlag [mm]**



Niederschlag [mm]	Jan	Feb	Mar	Apr	May	Jun	Jul	Aug	Sep	Oct	Nov	Dec	Jahr
Referenz (Ø1991-2000)	48,4	40,7	55,0	47,6	91,3	99,8	128,0	129,9	96,2	60,5	71,6	44,8	<b>913,9</b>
Basisszenario (Ø2031-2040)	38,5	38,0	56,0	73,4	85,4	103,1	142,7	131,7	80,0	45,3	56,7	34,4	<b>885,2</b>

Q: Franziska Strauss, Herbert Formayer, Veronika Asamer, Erwin Schmid, 2010; Climate change data for Austria and the period 2008-2040 with one day and km2 resolution.

Ergebnisdarstellung: Dietmar Weinberger und Franz Sinabell, WIFO, www.wifo.ac.at.

Hinweise: Hervorgegangen aus dem Projekt "Werkzeuge für Modelle einer nachhaltigen Wirtschaft", im Rahmen der Programme proVISION und PFEIL10, finanziert vom Bundesministerium für Land- und Forstwirtschaft, Umwelt und Wasserwirtschaft.

Nähere Informationen: www.landnutzung.at

Referenz (Ø1991-2000): Klimabedingungen in der Periode 1991 bis 2000

Basisszenario (Ø2031-2040): Mittlerer Temperaturanstieg und gleichbleibende Niederschlagsverteilung