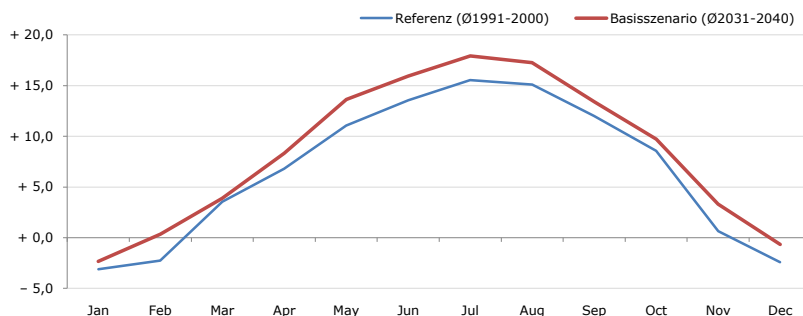


Gemeindename:
 Gemeindegennzahl
 Bezirk
 Bundesland
 Anzahl der Klimacluster

Kulm am Zirbitz
 61407
 Murau
 Steiermark
 4

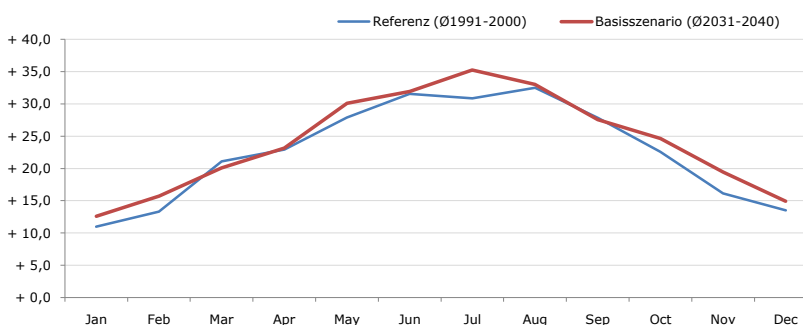


Durchschnittstemperatur [°C]



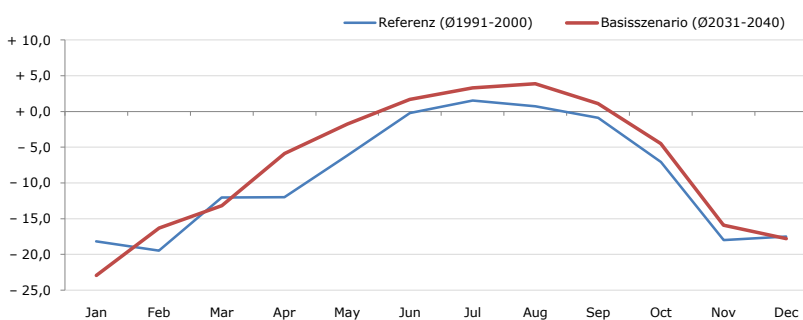
Average temperature [°C]	Jan	Feb	Mar	Apr	May	Jun	Jul	Aug	Sep	Oct	Nov	Dec	Jahr
Referenz (Ø1991-2000)	- 3,1	- 2,2	+ 3,6	+ 6,8	+ 11,1	+ 13,6	+ 15,6	+ 15,1	+ 12,0	+ 8,6	+ 0,7	- 2,4	+ 6,6
Basisszenario (Ø2031-2040)	- 2,3	+ 0,4	+ 3,9	+ 8,3	+ 13,6	+ 15,9	+ 17,9	+ 17,3	+ 13,4	+ 9,7	+ 3,3	- 0,7	+ 8,4

Maximum Temperatur [°C]



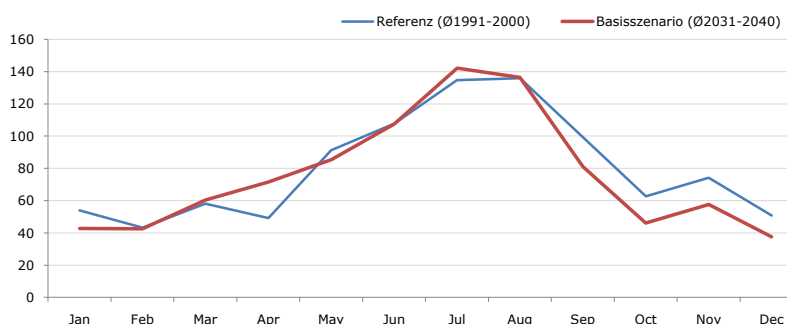
Maximum Temperatur [°C]	Jan	Feb	Mar	Apr	May	Jun	Jul	Aug	Sep	Oct	Nov	Dec	Jahr
Referenz (Ø1991-2000)	+ 11,0	+ 13,3	+ 21,1	+ 23,0	+ 27,9	+ 31,6	+ 30,9	+ 32,5	+ 27,8	+ 22,6	+ 16,1	+ 13,5	+ 22,7
Basisszenario (Ø2031-2040)	+ 12,6	+ 15,7	+ 20,1	+ 23,2	+ 30,1	+ 31,9	+ 35,2	+ 33,0	+ 27,6	+ 24,7	+ 19,4	+ 14,9	+ 24,1

Minimum Temperatur [°C]



Minimum Temperatur [°C]	Jan	Feb	Mar	Apr	May	Jun	Jul	Aug	Sep	Oct	Nov	Dec	Jahr
Referenz (Ø1991-2000)	- 18,2	- 19,5	- 12,1	- 12,0	- 6,2	- 0,2	+ 1,5	+ 0,7	- 0,9	- 7,1	- 18,0	- 17,5	- 9,0
Basisszenario (Ø2031-2040)	- 23,0	- 16,3	- 13,2	- 5,9	- 1,8	+ 1,7	+ 3,3	+ 3,9	+ 1,1	- 4,5	- 15,9	- 17,8	- 7,3

Niederschlag [mm]



Niederschlag [mm]	Jan	Feb	Mar	Apr	May	Jun	Jul	Aug	Sep	Oct	Nov	Dec	Jahr
Referenz (Ø1991-2000)	54,0	43,2	58,1	49,2	91,3	107,8	134,8	135,8	99,4	62,8	74,2	50,8	961,4
Basisszenario (Ø2031-2040)	42,7	42,5	60,3	71,6	85,4	107,5	142,1	136,3	81,0	46,2	57,6	37,6	910,9

Q: Franziska Strauss, Herbert Formayer, Veronika Asamer, Erwin Schmid, 2010; Climate change data for Austria and the period 2008-2040 with one day and km2 resolution.

Ergebnisdarstellung: Dietmar Weinberger und Franz Sinabell, WIFO, www.wifo.ac.at.

Hinweise: Hervorgegangen aus dem Projekt "Werkzeuge für Modelle einer nachhaltigen Wirtschaft", im Rahmen der Programme proVISION und PFEIL10, finanziert vom Bundesministerium für Land- und Forstwirtschaft, Umwelt und Wasserwirtschaft.

Nähere Informationen: www.landnutzung.at

Referenz (Ø1991-2000): Klimabedingungen in der Periode 1991 bis 2000

Basisszenario (Ø2031-2040): Mittlerer Temperaturanstieg und gleichbleibende Niederschlagsverteilung