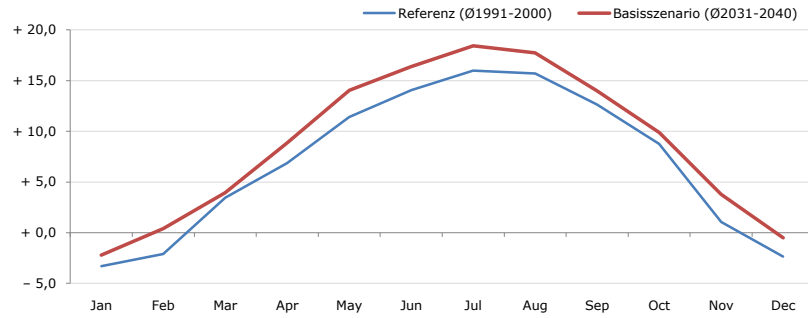


Gemeindename:
 Gemeindegennzahl
 Bezirk
 Bundesland
 Anzahl der Klimacluster

Stanz im Mürztal
 61314
 Mürzzuschlag
 Steiermark
 7

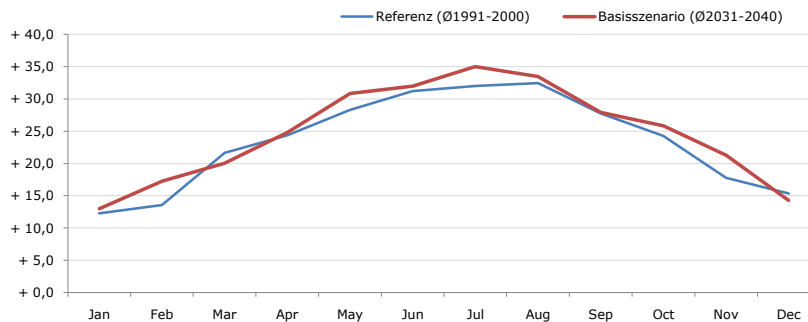


Durchschnittstemperatur [°C]



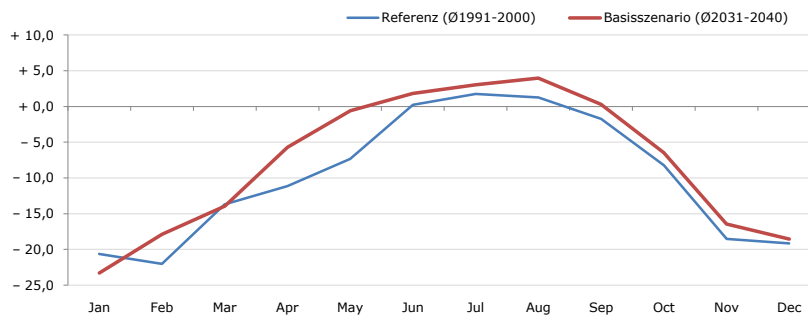
Average temperature [°C]	Jan	Feb	Mar	Apr	May	Jun	Jul	Aug	Sep	Oct	Nov	Dec	Jahr
Referenz (Ø1991-2000)	- 3,3	- 2,1	+ 3,5	+ 6,9	+ 11,4	+ 14,0	+ 16,0	+ 15,7	+ 12,7	+ 8,8	+ 1,0	- 2,3	+ 6,9
Basisszenario (Ø2031-2040)	- 2,2	+ 0,4	+ 3,9	+ 8,9	+ 14,0	+ 16,4	+ 18,4	+ 17,7	+ 14,0	+ 9,9	+ 3,8	- 0,5	+ 8,8

Maximum Temperatur [°C]



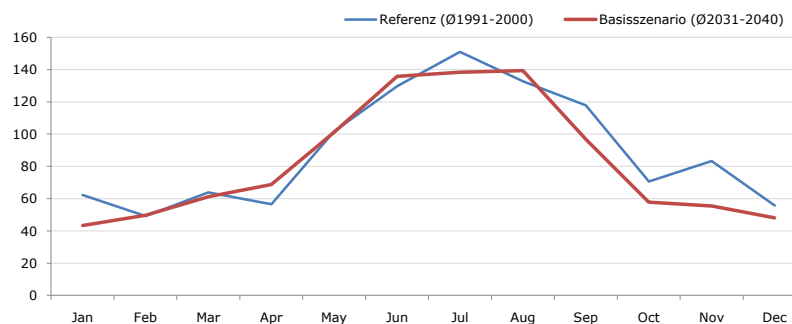
Maximum Temperatur [°C]	Jan	Feb	Mar	Apr	May	Jun	Jul	Aug	Sep	Oct	Nov	Dec	Jahr
Referenz (Ø1991-2000)	+ 12,3	+ 13,6	+ 21,6	+ 24,4	+ 28,3	+ 31,2	+ 32,0	+ 32,4	+ 27,8	+ 24,3	+ 17,8	+ 15,4	+ 23,5
Basisszenario (Ø2031-2040)	+ 13,0	+ 17,2	+ 20,0	+ 24,8	+ 30,9	+ 32,0	+ 35,0	+ 33,5	+ 27,9	+ 25,8	+ 21,3	+ 14,3	+ 24,7

Minimum Temperatur [°C]



Minimum Temperatur [°C]	Jan	Feb	Mar	Apr	May	Jun	Jul	Aug	Sep	Oct	Nov	Dec	Jahr
Referenz (Ø1991-2000)	- 20,6	- 22,0	- 13,7	- 11,1	- 7,3	+ 0,2	+ 1,7	+ 1,2	- 1,7	- 8,2	- 18,5	- 19,2	- 9,9
Basisszenario (Ø2031-2040)	- 23,3	- 17,9	- 14,0	- 5,7	- 0,6	+ 1,8	+ 3,0	+ 4,0	+ 0,3	- 6,5	- 16,4	- 18,5	- 7,8

Niederschlag [mm]



Niederschlag [mm]	Jan	Feb	Mar	Apr	May	Jun	Jul	Aug	Sep	Oct	Nov	Dec	Jahr
Referenz (Ø1991-2000)	62,3	49,2	63,9	56,6	101,8	129,7	150,9	132,7	117,8	70,6	83,2	55,8	1074,6
Basisszenario (Ø2031-2040)	43,3	49,7	61,2	68,6	101,4	135,9	138,4	139,4	96,6	57,9	55,5	48,1	995,9

Q: Franziska Strauss, Herbert Formayer, Veronika Asamer, Erwin Schmid, 2010; Climate change data for Austria and the period 2008-2040 with one day and km2 resolution.

Ergebnisdarstellung: Dietmar Weinberger und Franz Sinabell, WIFO, www.wifo.ac.at.

Hinweise: Hervorgegangen aus dem Projekt "Werkzeuge für Modelle einer nachhaltigen Wirtschaft", im Rahmen der Programme proVISION und PFEIL10, finanziert vom Bundesministerium für Land- und Forstwirtschaft, Umwelt und Wasserwirtschaft.

Nähere Informationen: www.landnutzung.at

Referenz (Ø1991-2000): Klimabedingungen in der Periode 1991 bis 2000

Basisszenario (Ø2031-2040): Mittlerer Temperaturanstieg und gleichbleibende Niederschlagsverteilung