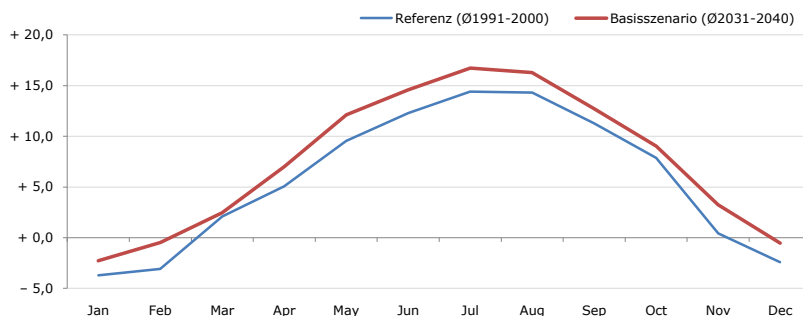


**Gemeindename:**  
 Gemeindegennzahl  
 Bezirk  
 Bundesland  
 Anzahl der Klimacluster

**Neuberg an der Mürz**  
 61312  
 Mürzzuschlag  
 Steiermark  
 5

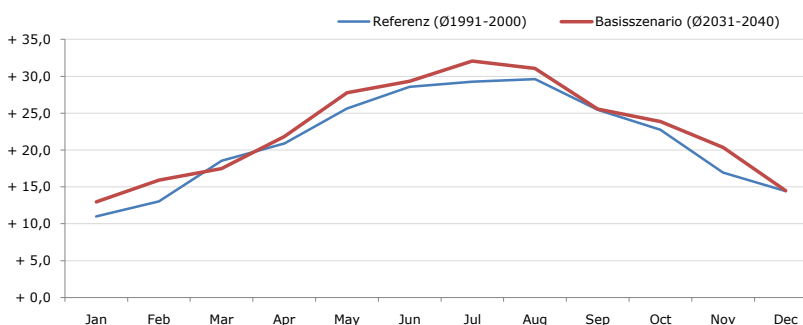


**Durchschnittstemperatur [°C]**



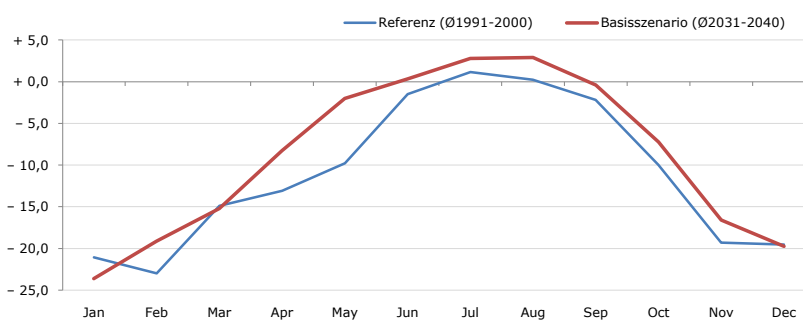
Average temperature [°C]	Jan	Feb	Mar	Apr	May	Jun	Jul	Aug	Sep	Oct	Nov	Dec	Jahr
Referenz (Ø1991-2000)	- 3,7	- 3,1	+ 2,1	+ 5,1	+ 9,6	+ 12,3	+ 14,4	+ 14,3	+ 11,3	+ 7,9	+ 0,4	- 2,4	<b>+ 5,7</b>
Basisszenario (Ø2031-2040)	- 2,3	- 0,5	+ 2,5	+ 7,0	+ 12,1	+ 14,6	+ 16,7	+ 16,3	+ 12,7	+ 9,0	+ 3,3	- 0,5	<b>+ 7,6</b>

**Maximum Temperatur [°C]**



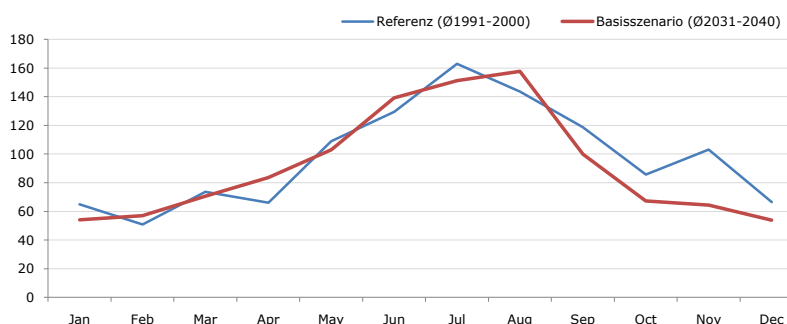
Maximum Temperatur [°C]	Jan	Feb	Mar	Apr	May	Jun	Jul	Aug	Sep	Oct	Nov	Dec	Jahr
Referenz (Ø1991-2000)	+ 11,0	+ 13,0	+ 18,6	+ 20,9	+ 25,6	+ 28,6	+ 29,3	+ 29,6	+ 25,5	+ 22,8	+ 16,9	+ 14,4	<b>+ 21,4</b>
Basisszenario (Ø2031-2040)	+ 13,0	+ 15,9	+ 17,5	+ 21,8	+ 27,8	+ 29,3	+ 32,1	+ 31,1	+ 25,6	+ 23,9	+ 20,3	+ 14,5	<b>+ 22,8</b>

**Minimum Temperatur [°C]**



Minimum Temperatur [°C]	Jan	Feb	Mar	Apr	May	Jun	Jul	Aug	Sep	Oct	Nov	Dec	Jahr
Referenz (Ø1991-2000)	- 21,1	- 23,0	- 14,9	- 13,1	- 9,8	- 1,5	+ 1,2	+ 0,3	- 2,2	- 10,0	- 19,3	- 19,5	<b>- 11,0</b>
Basisszenario (Ø2031-2040)	- 23,6	- 19,1	- 15,2	- 8,3	- 2,0	+ 0,3	+ 2,8	+ 2,9	- 0,4	- 7,2	- 16,6	- 19,8	<b>- 8,8</b>

**Niederschlag [mm]**



Niederschlag [mm]	Jan	Feb	Mar	Apr	May	Jun	Jul	Aug	Sep	Oct	Nov	Dec	Jahr
Referenz (Ø1991-2000)	65,0	50,9	73,6	66,2	108,9	129,4	163,0	143,6	118,7	85,7	103,1	66,6	<b>1174,7</b>
Basisszenario (Ø2031-2040)	54,0	57,1	70,7	83,5	102,9	139,2	151,2	157,7	99,8	67,3	64,4	53,9	<b>1101,8</b>

Q: Franziska Strauss, Herbert Formayer, Veronika Asamer, Erwin Schmid, 2010; Climate change data for Austria and the period 2008-2040 with one day and km2 resolution.

Ergebnisdarstellung: Dietmar Weinberger und Franz Sinabell, WIFO, www.wifo.ac.at.

Hinweise: Hervorgegangen aus dem Projekt "Werkzeuge für Modelle einer nachhaltigen Wirtschaft", im Rahmen der Programme proVISION und PFEIL10, finanziert vom Bundesministerium für Land- und Forstwirtschaft, Umwelt und Wasserwirtschaft.

Nähere Informationen: www.landnutzung.at

Referenz (Ø1991-2000): Klimabedingungen in der Periode 1991 bis 2000

Basisszenario (Ø2031-2040): Mittlerer Temperaturanstieg und gleichbleibende Niederschlagsverteilung