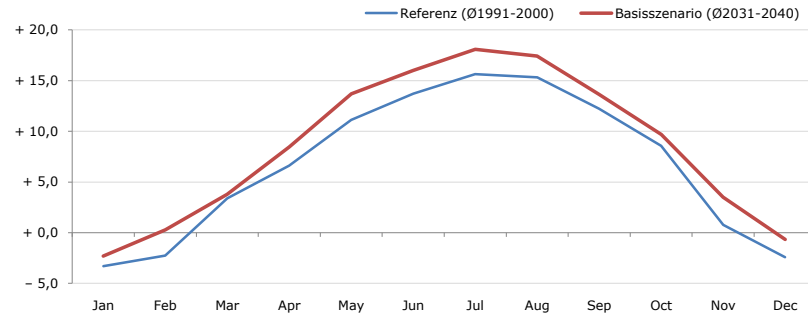


Gemeindename:
Gemeindekennzahl
Bezirk
Bundesland
Anzahl der Klimacluster

Mürzzuschlag
61311
Mürzzuschlag
Steiermark
5

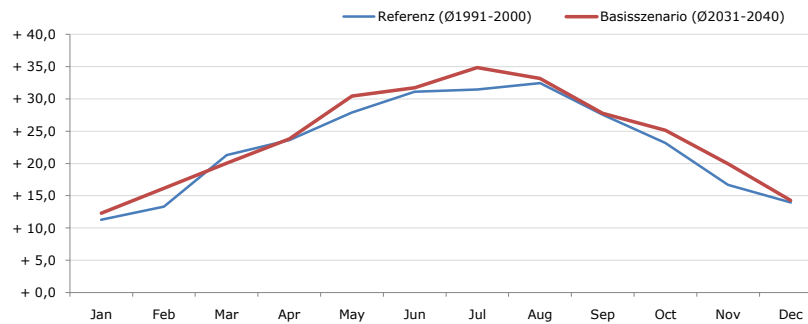


Durchschnittstemperatur [°C]



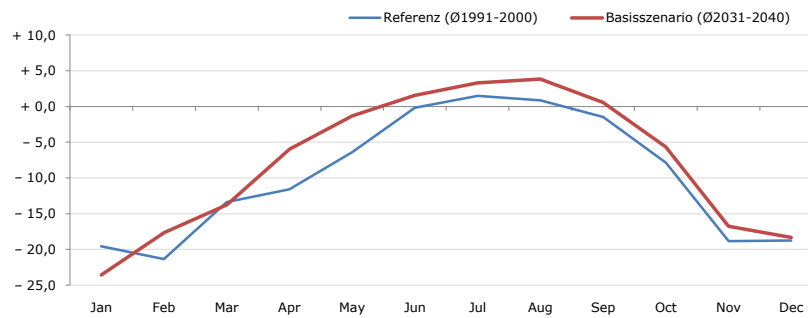
| Average temperature [°C] | Jan | Feb | Mar | Apr | May | Jun | Jul | Aug | Sep | Oct | Nov | Dec | Jahr |
|----------------------------|-------|-------|-------|-------|--------|--------|--------|--------|--------|-------|-------|-------|--------------|
| Referenz (Ø1991-2000) | - 3,3 | - 2,3 | + 3,4 | + 6,6 | + 11,1 | + 13,7 | + 15,6 | + 15,3 | + 12,2 | + 8,6 | + 0,8 | - 2,4 | + 6,7 |
| Basisszenario (Ø2031-2040) | - 2,3 | + 0,3 | + 3,8 | + 8,5 | + 13,7 | + 16,0 | + 18,1 | + 17,4 | + 13,6 | + 9,7 | + 3,5 | - 0,7 | + 8,5 |

Maximum Temperatur [°C]



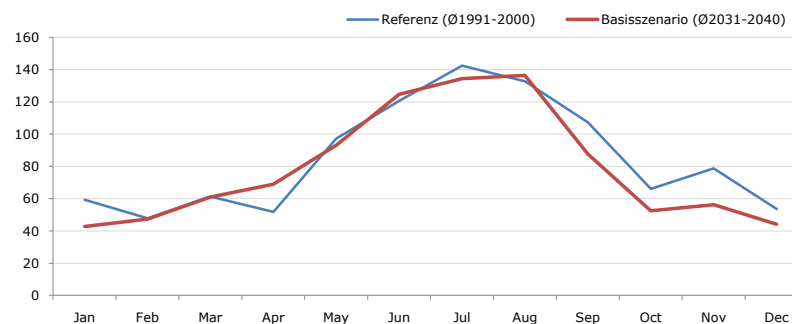
| Maximum Temperatur [°C] | Jan | Feb | Mar | Apr | May | Jun | Jul | Aug | Sep | Oct | Nov | Dec | Jahr |
|----------------------------|--------|--------|--------|--------|--------|--------|--------|--------|--------|--------|--------|--------|---------------|
| Referenz (Ø1991-2000) | + 11,3 | + 13,3 | + 21,3 | + 23,6 | + 27,9 | + 31,1 | + 31,4 | + 32,5 | + 27,5 | + 23,2 | + 16,7 | + 14,0 | + 22,9 |
| Basisszenario (Ø2031-2040) | + 12,3 | + 16,1 | + 20,0 | + 23,8 | + 30,5 | + 31,7 | + 34,9 | + 33,2 | + 27,8 | + 25,1 | + 19,9 | + 14,3 | + 24,2 |

Minimum Temperatur [°C]



| Minimum Temperatur [°C] | Jan | Feb | Mar | Apr | May | Jun | Jul | Aug | Sep | Oct | Nov | Dec | Jahr |
|----------------------------|--------|--------|--------|--------|-------|-------|-------|-------|-------|-------|--------|--------|--------------|
| Referenz (Ø1991-2000) | - 19,6 | - 21,4 | - 13,4 | - 11,6 | - 6,4 | - 0,2 | + 1,5 | + 0,9 | - 1,5 | - 7,9 | - 18,8 | - 18,8 | - 9,7 |
| Basisszenario (Ø2031-2040) | - 23,6 | - 17,7 | - 13,8 | - 6,0 | - 1,3 | + 1,5 | + 3,3 | + 3,8 | + 0,6 | - 5,7 | - 16,7 | - 18,4 | - 7,8 |

Niederschlag [mm]



| Niederschlag [mm] | Jan | Feb | Mar | Apr | May | Jun | Jul | Aug | Sep | Oct | Nov | Dec | Jahr |
|----------------------------|------|------|------|------|------|-------|-------|-------|-------|------|------|------|---------------|
| Referenz (Ø1991-2000) | 59,4 | 47,7 | 61,3 | 51,9 | 97,1 | 120,6 | 142,5 | 132,8 | 107,4 | 66,0 | 78,7 | 53,6 | 1019,1 |
| Basisszenario (Ø2031-2040) | 42,7 | 47,2 | 61,1 | 69,0 | 93,1 | 124,7 | 134,4 | 136,5 | 87,5 | 52,5 | 56,3 | 44,1 | 949,2 |

Q: Franziska Strauss, Herbert Formayer, Veronika Asamer, Erwin Schmid, 2010; Climate change data for Austria and the period 2008-2040 with one day and km2 resolution.

Ergebnisdarstellung: Dietmar Weinberger und Franz Sinabell, WIFO, www.wifo.ac.at.

Hinweise: Hervorgegangen aus dem Projekt "Werkzeuge für Modelle einer nachhaltigen Wirtschaft", im Rahmen der Programme proVISION und PFEIL10, finanziert vom Bundesministerium für Land- und Forstwirtschaft, Umwelt und Wasserwirtschaft.

Nähere Informationen: www.landnutzung.at

Referenz (Ø1991-2000): Klimabedingungen in der Periode 1991 bis 2000

Basisszenario (Ø2031-2040): Mittlerer Temperaturanstieg und gleichbleibende Niederschlagsverteilung