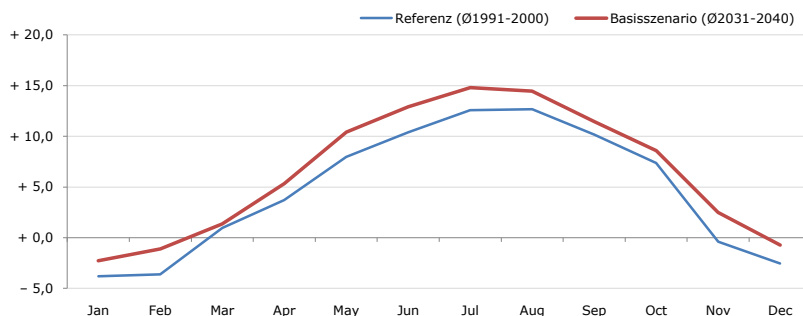


**Gemeindename:**  
Gemeindekennzahl  
Bezirk  
Bundesland  
Anzahl der Klimacluster

**Weißebach bei Liezen**  
61249  
Liezen  
Steiermark  
7

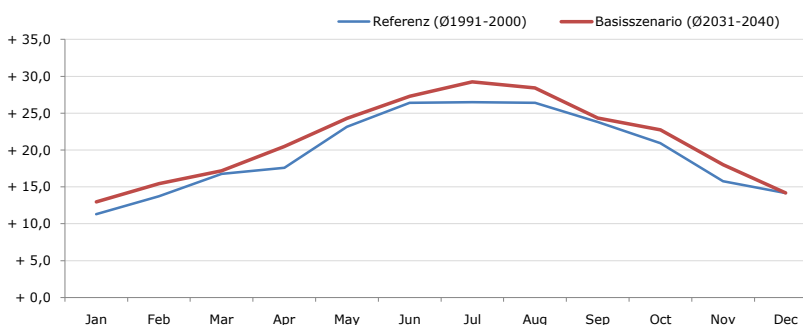


**Durchschnittstemperatur [°C]**



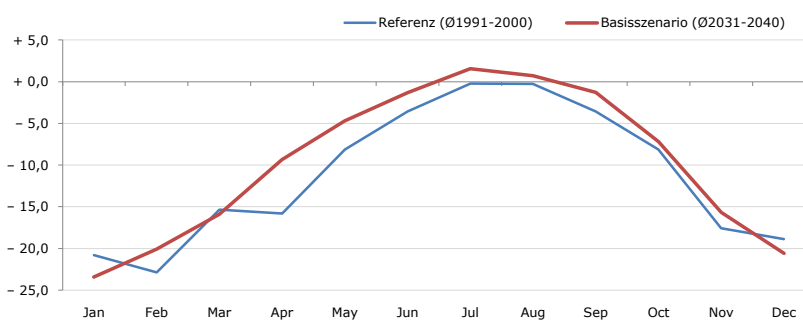
Average temperature [°C]	Jan	Feb	Mar	Apr	May	Jun	Jul	Aug	Sep	Oct	Nov	Dec	Jahr
Referenz (Ø1991-2000)	- 3,8	- 3,6	+ 1,0	+ 3,7	+ 8,0	+ 10,4	+ 12,6	+ 12,7	+ 10,2	+ 7,4	- 0,4	- 2,5	+ 4,7
Basisszenario (Ø2031-2040)	- 2,3	- 1,1	+ 1,4	+ 5,3	+ 10,4	+ 12,9	+ 14,8	+ 14,5	+ 11,5	+ 8,6	+ 2,5	- 0,7	+ 6,5

**Maximum Temperatur [°C]**



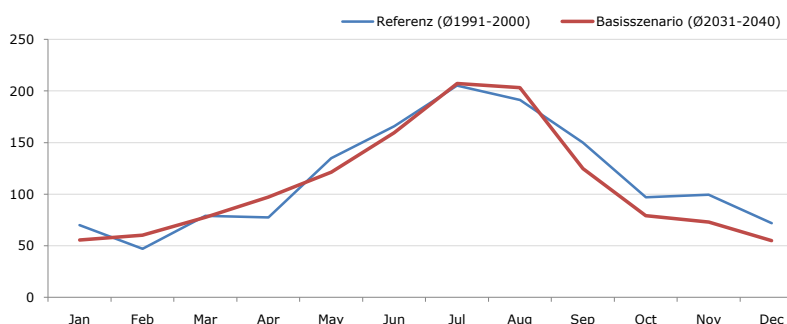
Maximum Temperatur [°C]	Jan	Feb	Mar	Apr	May	Jun	Jul	Aug	Sep	Oct	Nov	Dec	Jahr
Referenz (Ø1991-2000)	+ 11,3	+ 13,7	+ 16,8	+ 17,6	+ 23,2	+ 26,4	+ 26,5	+ 26,4	+ 23,8	+ 20,9	+ 15,7	+ 14,2	+ 19,7
Basisszenario (Ø2031-2040)	+ 13,0	+ 15,4	+ 17,2	+ 20,5	+ 24,3	+ 27,3	+ 29,2	+ 28,4	+ 24,4	+ 22,7	+ 18,0	+ 14,2	+ 21,3

**Minimum Temperatur [°C]**



Minimum Temperatur [°C]	Jan	Feb	Mar	Apr	May	Jun	Jul	Aug	Sep	Oct	Nov	Dec	Jahr
Referenz (Ø1991-2000)	- 20,8	- 22,9	- 15,3	- 15,8	- 8,1	- 3,6	- 0,2	- 0,3	- 3,6	- 8,1	- 17,6	- 18,9	- 11,2
Basisszenario (Ø2031-2040)	- 23,4	- 20,1	- 15,9	- 9,4	- 4,7	- 1,3	+ 1,6	+ 0,7	- 1,3	- 7,2	- 15,7	- 20,6	- 9,7

**Niederschlag [mm]**



Niederschlag [mm]	Jan	Feb	Mar	Apr	May	Jun	Jul	Aug	Sep	Oct	Nov	Dec	Jahr
Referenz (Ø1991-2000)	70,1	47,0	79,1	77,6	134,8	165,8	205,3	191,3	150,0	96,9	99,6	71,9	1389,6
Basisszenario (Ø2031-2040)	55,6	60,2	77,6	97,3	121,3	159,4	207,2	203,2	124,7	79,2	72,9	55,0	1313,5

Q: Franziska Strauss, Herbert Formayer, Veronika Asamer, Erwin Schmid, 2010; Climate change data for Austria and the period 2008-2040 with one day and km2 resolution.

Ergebnisdarstellung: Dietmar Weinberger und Franz Sinabell, WIFO, www.wifo.ac.at.

Hinweise: Hervorgegangen aus dem Projekt "Werkzeuge für Modelle einer nachhaltigen Wirtschaft", im Rahmen der Programme proVISION und PFEIL10, finanziert vom Bundesministerium für Land- und Forstwirtschaft, Umwelt und Wasserwirtschaft.

Nähere Informationen: www.landnutzung.at

Referenz (Ø1991-2000): Klimabedingungen in der Periode 1991 bis 2000

Basisszenario (Ø2031-2040): Mittlerer Temperaturanstieg und gleichbleibende Niederschlagsverteilung