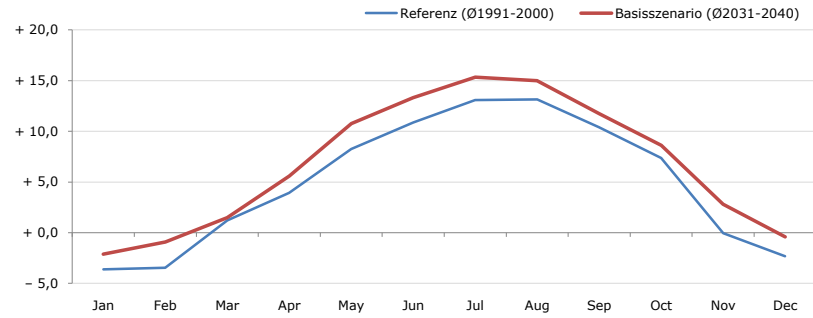


Gemeindename:
Gemeindekennzahl
Bezirk
Bundesland
Anzahl der Klimacluster

Pichl-Preuneegg
61232
Liezen
Steiermark
6

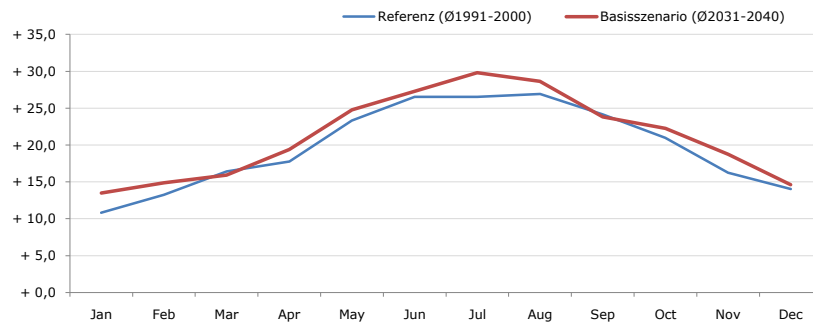


Durchschnittstemperatur [°C]



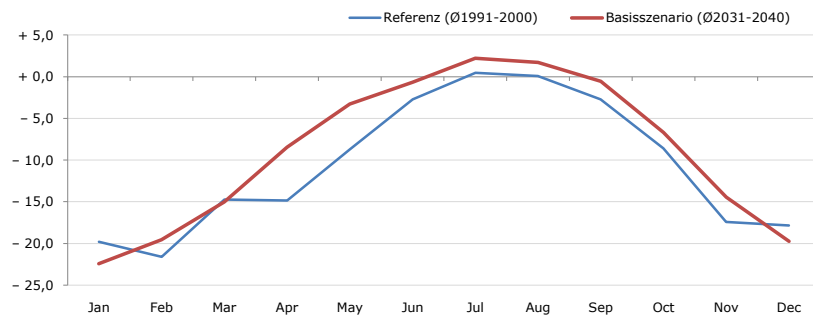
Average temperature [°C]	Jan	Feb	Mar	Apr	May	Jun	Jul	Aug	Sep	Oct	Nov	Dec	Jahr
Referenz (Ø1991-2000)	-3,6	-3,5	+1,2	+3,9	+8,2	+10,9	+13,1	+13,1	+10,4	+7,4	-0,0	-2,3	+5,0
Basisszenario (Ø2031-2040)	-2,1	-0,9	+1,5	+5,6	+10,8	+13,3	+15,3	+15,0	+11,7	+8,6	+2,8	-0,4	+6,8

Maximum Temperatur [°C]



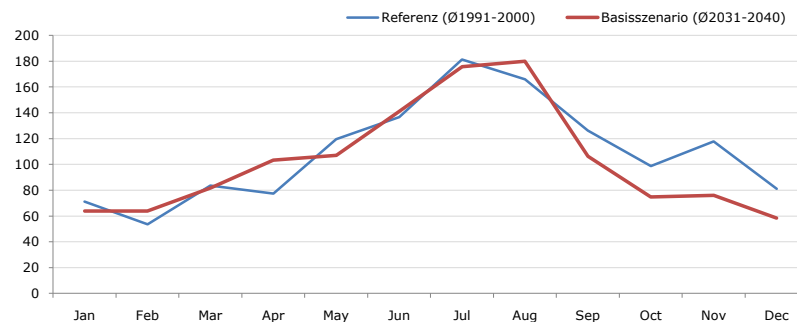
Maximum Temperatur [°C]	Jan	Feb	Mar	Apr	May	Jun	Jul	Aug	Sep	Oct	Nov	Dec	Jahr
Referenz (Ø1991-2000)	+10,8	+13,3	+16,4	+17,8	+23,3	+26,5	+26,5	+26,9	+24,1	+21,0	+16,2	+14,0	+19,8
Basisszenario (Ø2031-2040)	+13,5	+14,9	+15,9	+19,4	+24,8	+27,3	+29,8	+28,6	+23,8	+22,2	+18,7	+14,6	+21,2

Minimum Temperatur [°C]



Minimum Temperatur [°C]	Jan	Feb	Mar	Apr	May	Jun	Jul	Aug	Sep	Oct	Nov	Dec	Jahr
Referenz (Ø1991-2000)	-19,8	-21,6	-14,7	-14,9	-8,7	-2,7	+0,5	+0,1	-2,7	-8,6	-17,4	-17,8	-10,6
Basisszenario (Ø2031-2040)	-22,4	-19,5	-15,0	-8,4	-3,3	-0,7	+2,2	+1,7	-0,6	-6,7	-14,4	-19,7	-8,9

Niederschlag [mm]



Niederschlag [mm]	Jan	Feb	Mar	Apr	May	Jun	Jul	Aug	Sep	Oct	Nov	Dec	Jahr
Referenz (Ø1991-2000)	71,2	53,6	83,6	77,4	119,4	136,7	181,2	165,8	126,3	98,7	117,7	81,1	1312,8
Basisszenario (Ø2031-2040)	63,8	64,0	81,6	103,2	107,0	140,9	175,8	180,0	106,2	74,8	75,9	58,5	1231,6

Q: Franziska Strauss, Herbert Formayer, Veronika Asamer, Erwin Schmid, 2010; Climate change data for Austria and the period 2008-2040 with one day and km2 resolution.

Ergebnisdarstellung: Dietmar Weinberger und Franz Sinabell, WIFO, www.wifo.ac.at.

Hinweise: Hervorgegangen aus dem Projekt "Werkzeuge für Modelle einer nachhaltigen Wirtschaft", im Rahmen der Programme proVISION und PFEIL10, finanziert vom Bundesministerium für Land- und Forstwirtschaft, Umwelt und Wasserwirtschaft.

Nähere Informationen: www.landnutzung.at

Referenz (Ø1991-2000): Klimabedingungen in der Periode 1991 bis 2000

Basisszenario (Ø2031-2040): Mittlerer Temperaturanstieg und gleichbleibende Niederschlagsverteilung