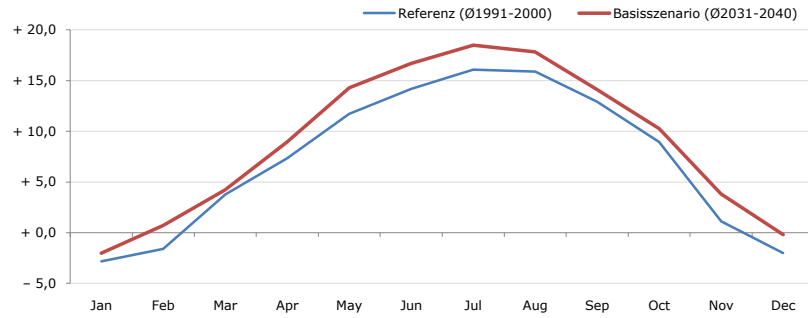


Gemeindename:
 Gemeindegennzahl
 Bezirk
 Bundesland
 Anzahl der Klimacluster

Niederöblarn
 61227
 Liezen
 Steiermark
 5

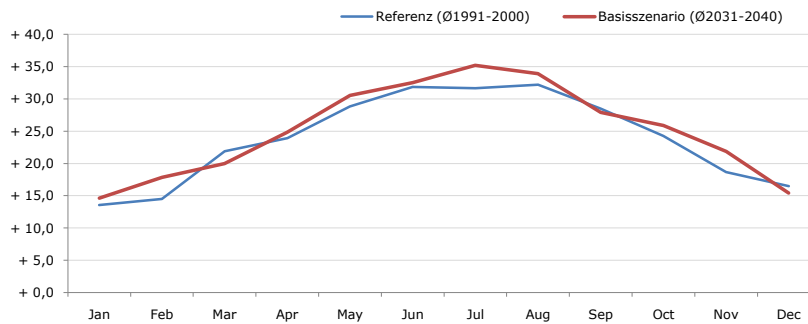


Durchschnittstemperatur [°C]



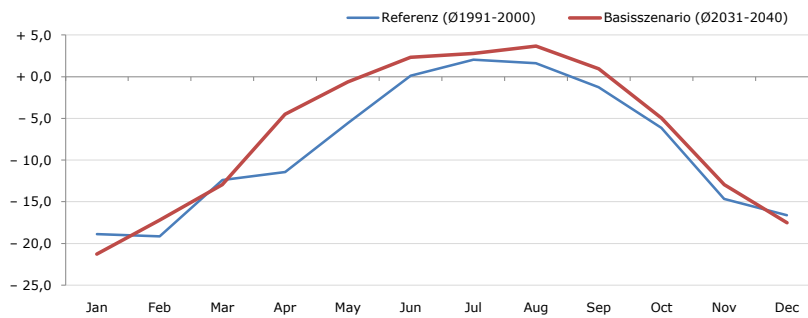
Average temperature [°C]	Jan	Feb	Mar	Apr	May	Jun	Jul	Aug	Sep	Oct	Nov	Dec	Jahr
Referenz (Ø1991-2000)	- 2,8	- 1,6	+ 3,8	+ 7,3	+ 11,7	+ 14,2	+ 16,1	+ 15,9	+ 12,9	+ 9,0	+ 1,1	- 2,0	+ 7,2
Basisszenario (Ø2031-2040)	- 2,0	+ 0,7	+ 4,2	+ 9,0	+ 14,3	+ 16,7	+ 18,5	+ 17,8	+ 14,1	+ 10,3	+ 3,8	- 0,2	+ 9,0

Maximum Temperatur [°C]



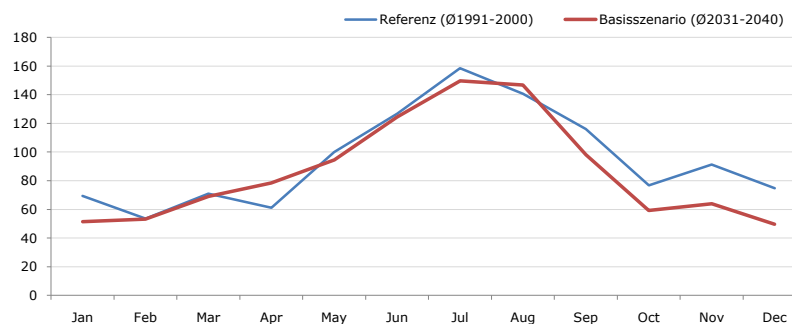
Maximum Temperatur [°C]	Jan	Feb	Mar	Apr	May	Jun	Jul	Aug	Sep	Oct	Nov	Dec	Jahr
Referenz (Ø1991-2000)	+ 13,5	+ 14,5	+ 21,9	+ 23,9	+ 28,8	+ 31,9	+ 31,7	+ 32,2	+ 28,5	+ 24,3	+ 18,7	+ 16,5	+ 23,9
Basisszenario (Ø2031-2040)	+ 14,6	+ 17,9	+ 20,0	+ 24,9	+ 30,5	+ 32,5	+ 35,2	+ 33,9	+ 27,9	+ 25,9	+ 21,9	+ 15,4	+ 25,1

Minimum Temperatur [°C]



Minimum Temperatur [°C]	Jan	Feb	Mar	Apr	May	Jun	Jul	Aug	Sep	Oct	Nov	Dec	Jahr
Referenz (Ø1991-2000)	- 18,9	- 19,2	- 12,4	- 11,4	- 5,6	+ 0,1	+ 2,0	+ 1,6	- 1,3	- 6,1	- 14,7	- 16,6	- 8,5
Basisszenario (Ø2031-2040)	- 21,3	- 17,2	- 13,0	- 4,5	- 0,6	+ 2,3	+ 2,8	+ 3,7	+ 1,0	- 5,0	- 12,9	- 17,5	- 6,8

Niederschlag [mm]



Niederschlag [mm]	Jan	Feb	Mar	Apr	May	Jun	Jul	Aug	Sep	Oct	Nov	Dec	Jahr
Referenz (Ø1991-2000)	69,5	53,5	71,0	61,2	100,0	126,8	158,5	140,6	116,0	76,8	91,4	74,7	1139,9
Basisszenario (Ø2031-2040)	51,5	53,2	69,0	78,4	94,5	124,4	149,6	146,8	98,1	59,4	63,9	49,8	1038,5

Q: Franziska Strauss, Herbert Formayer, Veronika Asamer, Erwin Schmid, 2010; Climate change data for Austria and the period 2008-2040 with one day and km2 resolution.

Ergebnisdarstellung: Dietmar Weinberger und Franz Sinabell, WIFO, www.wifo.ac.at.

Hinweise: Hervorgegangen aus dem Projekt "Werkzeuge für Modelle einer nachhaltigen Wirtschaft", im Rahmen der Programme proVISION und PFEIL10, finanziert vom Bundesministerium für Land- und Forstwirtschaft, Umwelt und Wasserwirtschaft.

Nähere Informationen: www.landnutzung.at

Referenz (Ø1991-2000): Klimabedingungen in der Periode 1991 bis 2000

Basisszenario (Ø2031-2040): Mittlerer Temperaturanstieg und gleichbleibende Niederschlagsverteilung