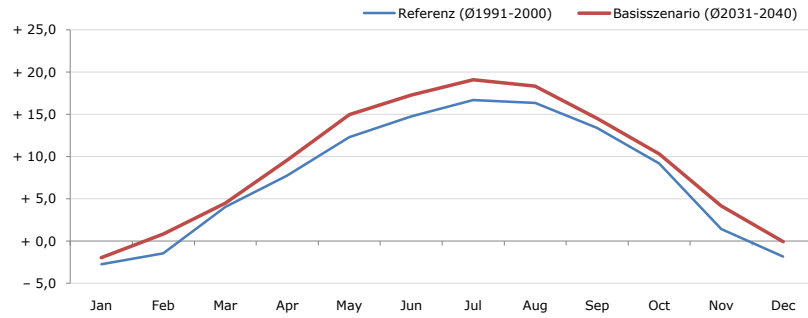
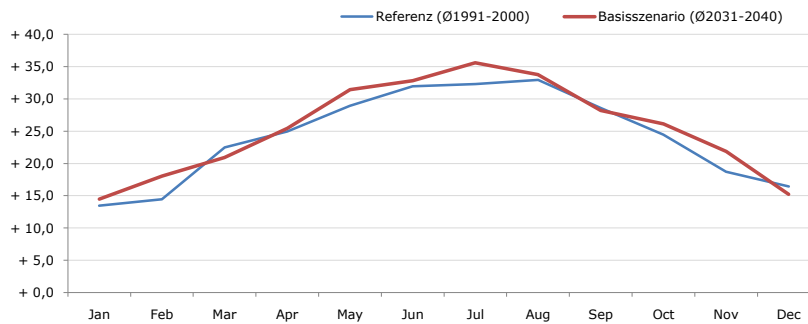


**Durchschnittstemperatur [°C]**



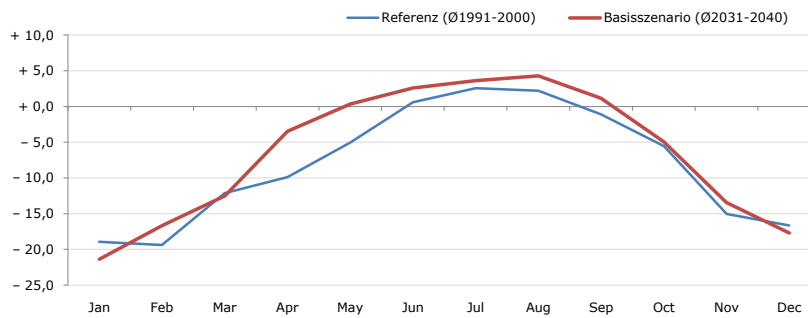
Average temperature [°C]	Jan	Feb	Mar	Apr	May	Jun	Jul	Aug	Sep	Oct	Nov	Dec	Jahr
Referenz (Ø1991-2000)	- 2,7	- 1,4	+ 4,0	+ 7,8	+ 12,3	+ 14,8	+ 16,7	+ 16,3	+ 13,4	+ 9,2	+ 1,4	- 1,8	+ 7,5
Basisszenario (Ø2031-2040)	- 2,0	+ 0,9	+ 4,5	+ 9,6	+ 15,0	+ 17,3	+ 19,1	+ 18,4	+ 14,5	+ 10,3	+ 4,2	- 0,1	+ 9,4

**Maximum Temperatur [°C]**



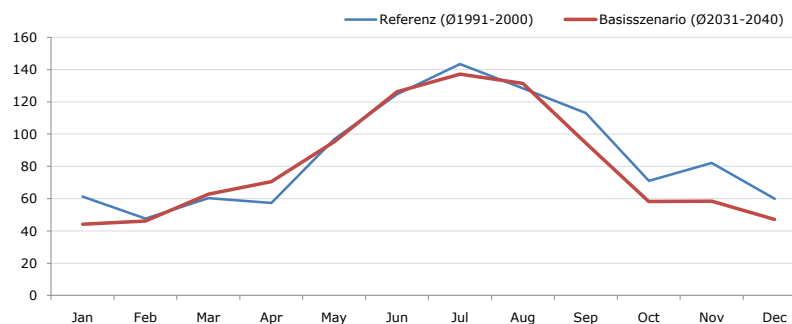
Maximum Temperatur [°C]	Jan	Feb	Mar	Apr	May	Jun	Jul	Aug	Sep	Oct	Nov	Dec	Jahr
Referenz (Ø1991-2000)	+ 13,5	+ 14,4	+ 22,5	+ 25,0	+ 29,0	+ 31,9	+ 32,3	+ 33,0	+ 28,6	+ 24,5	+ 18,7	+ 16,4	+ 24,2
Basisszenario (Ø2031-2040)	+ 14,5	+ 18,1	+ 20,9	+ 25,4	+ 31,4	+ 32,8	+ 35,6	+ 33,8	+ 28,2	+ 26,1	+ 21,9	+ 15,2	+ 25,4

**Minimum Temperatur [°C]**



Minimum Temperatur [°C]	Jan	Feb	Mar	Apr	May	Jun	Jul	Aug	Sep	Oct	Nov	Dec	Jahr
Referenz (Ø1991-2000)	- 18,9	- 19,4	- 12,2	- 9,9	- 5,0	+ 0,6	+ 2,6	+ 2,2	- 1,1	- 5,6	- 15,0	- 16,6	- 8,1
Basisszenario (Ø2031-2040)	- 21,4	- 16,7	- 12,5	- 3,5	+ 0,3	+ 2,6	+ 3,6	+ 4,3	+ 1,2	- 4,9	- 13,4	- 17,7	- 6,5

**Niederschlag [mm]**



Niederschlag [mm]	Jan	Feb	Mar	Apr	May	Jun	Jul	Aug	Sep	Oct	Nov	Dec	Jahr
Referenz (Ø1991-2000)	61,3	47,7	60,2	57,3	96,8	124,7	143,5	128,4	113,0	71,0	82,1	59,9	1045,8
Basisszenario (Ø2031-2040)	44,1	46,1	62,8	70,5	95,3	126,2	137,2	131,4	94,3	58,2	58,5	47,2	971,7

Q: Franziska Strauss, Herbert Formayer, Veronika Asamer, Erwin Schmid, 2010; Climate change data for Austria and the period 2008-2040 with one day and km2 resolution.

Ergebnisdarstellung: Dietmar Weinberger und Franz Sinabell, WIFO, www.wifo.ac.at.

Hinweise: Hervorgegangen aus dem Projekt "Werkzeuge für Modelle einer nachhaltigen Wirtschaft", im Rahmen der Programme proVISION und PFEIL10, finanziert vom Bundesministerium für Land- und Forstwirtschaft, Umwelt und Wasserwirtschaft.

Nähere Informationen: www.landnutzung.at

Referenz (Ø1991-2000): Klimabedingungen in der Periode 1991 bis 2000

Basisszenario (Ø2031-2040): Mittlerer Temperaturanstieg und gleichbleibende Niederschlagsverteilung