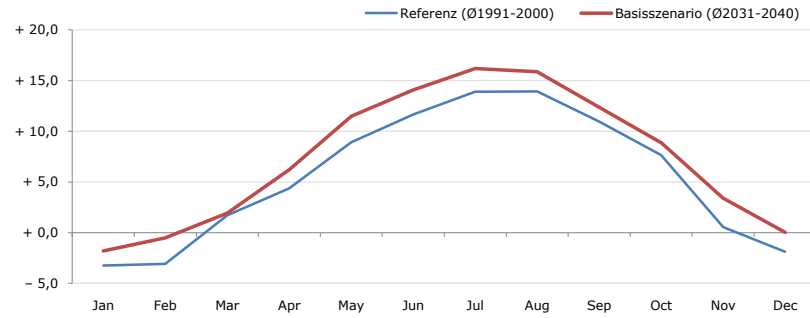


**Gemeindename:**  
Gemeindekennzahl  
Bezirk  
Bundesland  
Anzahl der Klimacluster

**Michaelerberg**  
61224  
Liezen  
Steiermark  
7

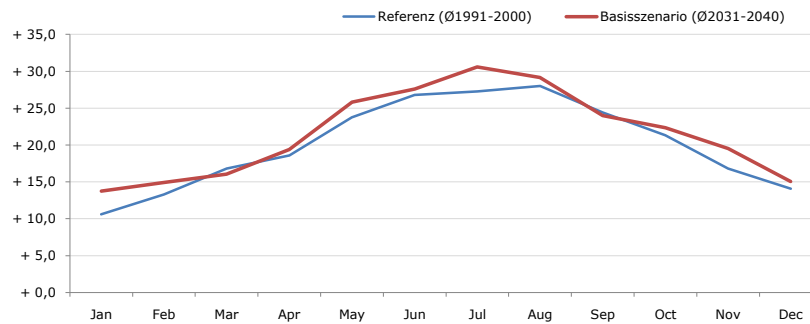


**Durchschnittstemperatur [°C]**



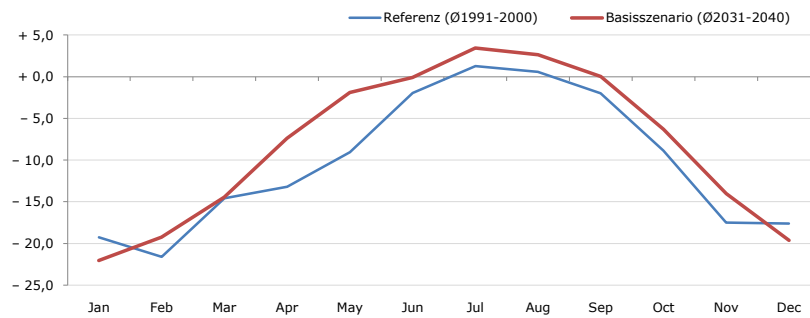
Average temperature [°C]	Jan	Feb	Mar	Apr	May	Jun	Jul	Aug	Sep	Oct	Nov	Dec	Jahr
Referenz (Ø1991-2000)	- 3,2	- 3,1	+ 1,7	+ 4,4	+ 8,9	+ 11,7	+ 13,9	+ 13,9	+ 11,0	+ 7,7	+ 0,6	- 1,9	+ 5,5
Basisszenario (Ø2031-2040)	- 1,8	- 0,5	+ 1,9	+ 6,2	+ 11,5	+ 14,1	+ 16,2	+ 15,9	+ 12,4	+ 8,9	+ 3,4	+ 0,0	+ 7,4

**Maximum Temperatur [°C]**



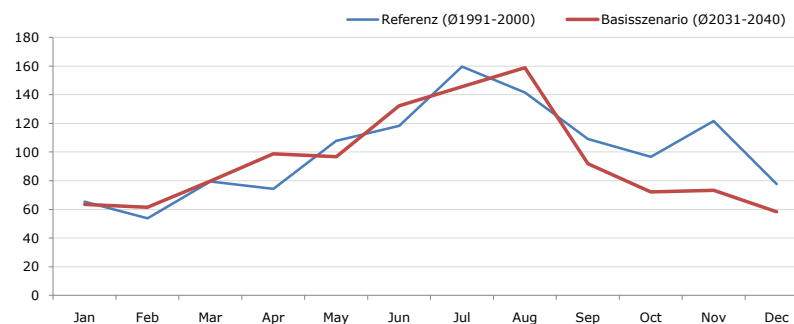
Maximum Temperatur [°C]	Jan	Feb	Mar	Apr	May	Jun	Jul	Aug	Sep	Oct	Nov	Dec	Jahr
Referenz (Ø1991-2000)	+ 10,6	+ 13,3	+ 16,8	+ 18,6	+ 23,8	+ 26,8	+ 27,3	+ 28,0	+ 24,4	+ 21,3	+ 16,8	+ 14,1	+ 20,2
Basisszenario (Ø2031-2040)	+ 13,8	+ 14,9	+ 16,0	+ 19,4	+ 25,8	+ 27,6	+ 30,6	+ 29,2	+ 24,0	+ 22,3	+ 19,5	+ 15,0	+ 21,6

**Minimum Temperatur [°C]**



Minimum Temperatur [°C]	Jan	Feb	Mar	Apr	May	Jun	Jul	Aug	Sep	Oct	Nov	Dec	Jahr
Referenz (Ø1991-2000)	- 19,3	- 21,6	- 14,6	- 13,2	- 9,1	- 2,0	+ 1,3	+ 0,6	- 2,0	- 8,9	- 17,5	- 17,6	- 10,2
Basisszenario (Ø2031-2040)	- 22,1	- 19,2	- 14,5	- 7,4	- 1,9	- 0,1	+ 3,5	+ 2,7	+ 0,0	- 6,3	- 14,0	- 19,7	- 8,2

**Niederschlag [mm]**



Niederschlag [mm]	Jan	Feb	Mar	Apr	May	Jun	Jul	Aug	Sep	Oct	Nov	Dec	Jahr
Referenz (Ø1991-2000)	65,5	53,7	79,4	74,3	107,8	118,3	159,6	141,4	109,1	96,7	121,6	77,6	1205,0
Basisszenario (Ø2031-2040)	63,4	61,5	79,8	98,8	96,7	132,3	145,7	158,8	91,9	72,2	73,2	58,3	1132,7

Q: Franziska Strauss, Herbert Formayer, Veronika Asamer, Erwin Schmid, 2010; Climate change data for Austria and the period 2008-2040 with one day and km2 resolution.

Ergebnisdarstellung: Dietmar Weinberger und Franz Sinabell, WIFO, www.wifo.ac.at.

Hinweise: Hervorgegangen aus dem Projekt "Werkzeuge für Modelle einer nachhaltigen Wirtschaft", im Rahmen der Programme proVISION und PFEIL10, finanziert vom Bundesministerium für Land- und Forstwirtschaft, Umwelt und Wasserwirtschaft.

Nähere Informationen: www.landnutzung.at

Referenz (Ø1991-2000): Klimabedingungen in der Periode 1991 bis 2000

Basisszenario (Ø2031-2040): Mittlerer Temperaturanstieg und gleichbleibende Niederschlagsverteilung