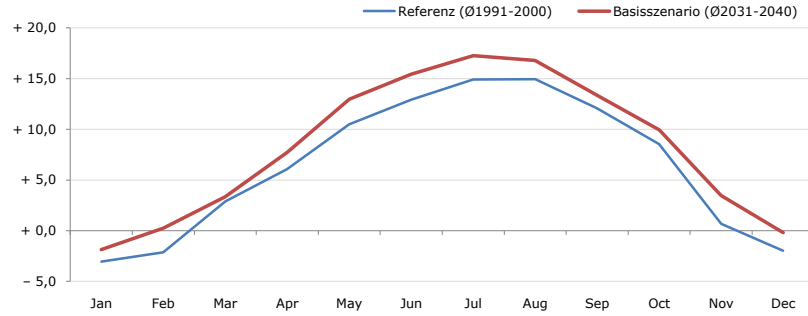


Gemeindename:
Gemeindekennzahl
Bezirk
Bundesland
Anzahl der Klimacluster

Liezen
61223
Liezen
Steiermark
8

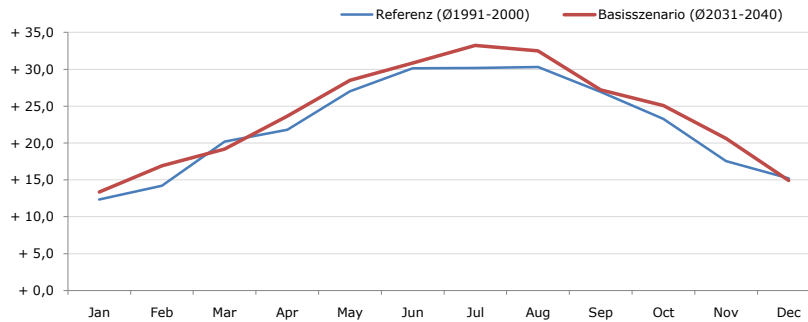


Durchschnittstemperatur [°C]



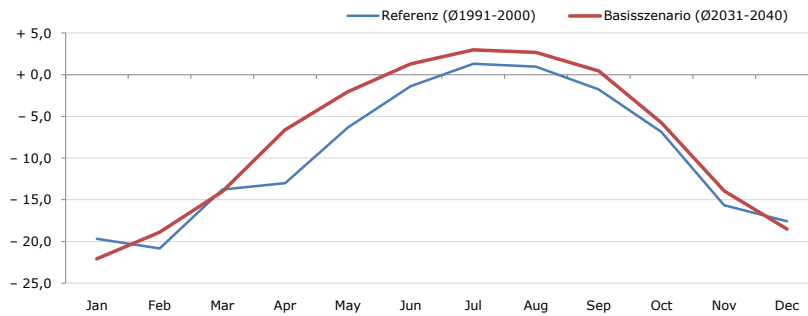
Average temperature [°C]	Jan	Feb	Mar	Apr	May	Jun	Jul	Aug	Sep	Oct	Nov	Dec	Jahr
Referenz (Ø1991-2000)	- 3,0	- 2,1	+ 2,9	+ 6,1	+ 10,5	+ 12,9	+ 14,9	+ 15,0	+ 12,1	+ 8,5	+ 0,7	- 2,0	+ 6,4
Basisszenario (Ø2031-2040)	- 1,9	+ 0,3	+ 3,3	+ 7,7	+ 13,0	+ 15,4	+ 17,3	+ 16,8	+ 13,3	+ 9,9	+ 3,5	- 0,2	+ 8,3

Maximum Temperatur [°C]



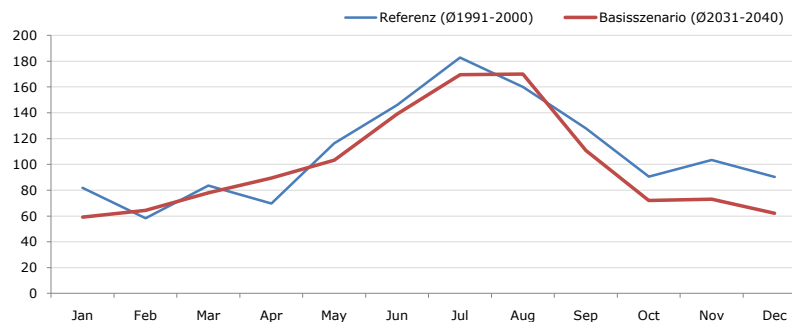
Maximum Temperatur [°C]	Jan	Feb	Mar	Apr	May	Jun	Jul	Aug	Sep	Oct	Nov	Dec	Jahr
Referenz (Ø1991-2000)	+ 12,4	+ 14,2	+ 20,2	+ 21,8	+ 27,0	+ 30,1	+ 30,2	+ 30,3	+ 26,9	+ 23,3	+ 17,5	+ 15,2	+ 22,5
Basisszenario (Ø2031-2040)	+ 13,4	+ 16,9	+ 19,2	+ 23,7	+ 28,5	+ 30,9	+ 33,2	+ 32,5	+ 27,2	+ 25,1	+ 20,6	+ 14,9	+ 23,9

Minimum Temperatur [°C]



Minimum Temperatur [°C]	Jan	Feb	Mar	Apr	May	Jun	Jul	Aug	Sep	Oct	Nov	Dec	Jahr
Referenz (Ø1991-2000)	- 19,7	- 20,9	- 13,8	- 13,0	- 6,3	- 1,4	+ 1,3	+ 1,0	- 1,7	- 6,9	- 15,7	- 17,6	- 9,5
Basisszenario (Ø2031-2040)	- 22,1	- 18,9	- 14,0	- 6,6	- 2,0	+ 1,3	+ 3,0	+ 2,7	+ 0,4	- 5,8	- 14,0	- 18,5	- 7,8

Niederschlag [mm]



Niederschlag [mm]	Jan	Feb	Mar	Apr	May	Jun	Jul	Aug	Sep	Oct	Nov	Dec	Jahr
Referenz (Ø1991-2000)	81,8	58,2	83,5	69,6	116,2	146,1	182,9	160,0	127,8	90,5	103,3	90,3	1310,2
Basisszenario (Ø2031-2040)	59,0	64,3	78,0	89,3	103,3	139,0	169,6	170,1	110,6	72,0	73,1	62,1	1190,4

Q: Franziska Strauss, Herbert Formayer, Veronika Asamer, Erwin Schmid, 2010; Climate change data for Austria and the period 2008-2040 with one day and km2 resolution.

Ergebnisdarstellung: Dietmar Weinberger und Franz Sinabell, WIFO, www.wifo.ac.at.

Hinweise: Hervorgegangen aus dem Projekt "Werkzeuge für Modelle einer nachhaltigen Wirtschaft", im Rahmen der Programme proVISION und PFEIL10, finanziert vom Bundesministerium für Land- und Forstwirtschaft, Umwelt und Wasserwirtschaft.

Nähere Informationen: www.landnutzung.at

Referenz (Ø1991-2000): Klimabedingungen in der Periode 1991 bis 2000

Basisszenario (Ø2031-2040): Mittlerer Temperaturanstieg und gleichbleibende Niederschlagsverteilung