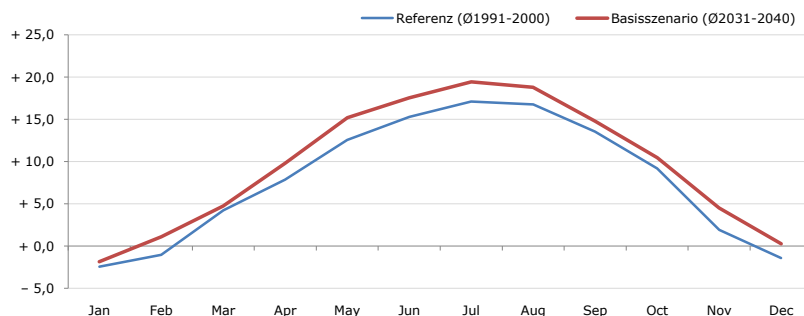


**Gemeindename:**  
Gemeindekennzahl  
Bezirk  
Bundesland  
Anzahl der Klimacluster

**Ordnung**  
61218  
Liezen  
Steiermark  
4

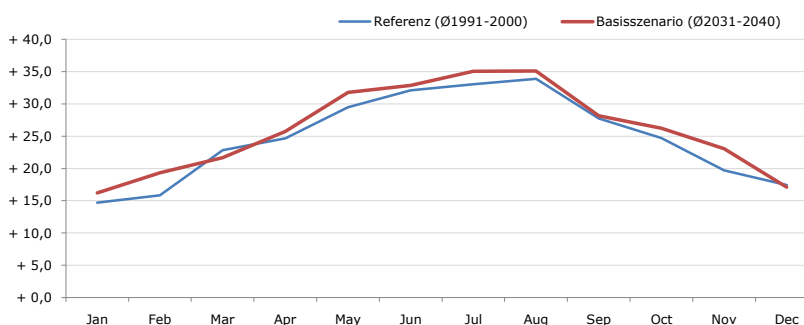


**Durchschnittstemperatur [°C]**



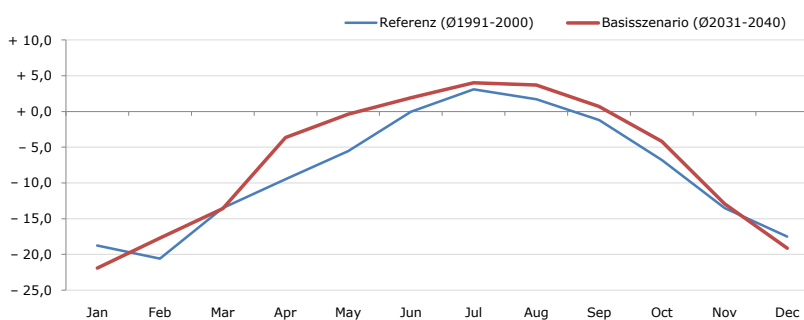
Average temperature [°C]	Jan	Feb	Mar	Apr	May	Jun	Jul	Aug	Sep	Oct	Nov	Dec	Jahr
Referenz (Ø1991-2000)	- 2,4	- 1,0	+ 4,2	+ 7,9	+ 12,6	+ 15,3	+ 17,1	+ 16,8	+ 13,6	+ 9,2	+ 1,9	- 1,4	+ 7,9
Basisszenario (Ø2031-2040)	- 1,8	+ 1,1	+ 4,7	+ 9,8	+ 15,2	+ 17,5	+ 19,4	+ 18,8	+ 14,8	+ 10,5	+ 4,5	+ 0,3	+ 9,6

**Maximum Temperatur [°C]**



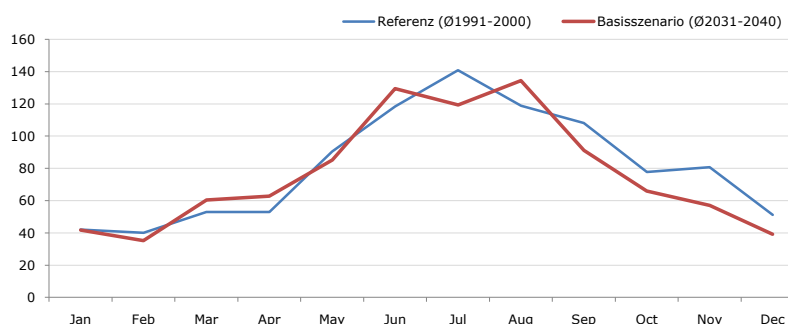
Maximum Temperatur [°C]	Jan	Feb	Mar	Apr	May	Jun	Jul	Aug	Sep	Oct	Nov	Dec	Jahr
Referenz (Ø1991-2000)	+ 14,7	+ 15,8	+ 22,8	+ 24,7	+ 29,5	+ 32,1	+ 33,1	+ 33,9	+ 27,8	+ 24,7	+ 19,7	+ 17,4	+ 24,7
Basisszenario (Ø2031-2040)	+ 16,2	+ 19,3	+ 21,7	+ 25,7	+ 31,8	+ 32,9	+ 35,1	+ 35,1	+ 28,2	+ 26,2	+ 23,0	+ 17,1	+ 26,1

**Minimum Temperatur [°C]**



Minimum Temperatur [°C]	Jan	Feb	Mar	Apr	May	Jun	Jul	Aug	Sep	Oct	Nov	Dec	Jahr
Referenz (Ø1991-2000)	- 18,8	- 20,6	- 13,5	- 9,5	- 5,5	- 0,0	+ 3,1	+ 1,7	- 1,2	- 6,8	- 13,5	- 17,5	- 8,4
Basisszenario (Ø2031-2040)	- 21,9	- 17,7	- 13,6	- 3,6	- 0,4	+ 1,9	+ 4,0	+ 3,7	+ 0,7	- 4,2	- 12,9	- 19,1	- 6,9

**Niederschlag [mm]**



Niederschlag [mm]	Jan	Feb	Mar	Apr	May	Jun	Jul	Aug	Sep	Oct	Nov	Dec	Jahr
Referenz (Ø1991-2000)	42,0	40,1	53,0	52,9	90,4	118,5	140,8	118,8	108,2	77,8	80,8	51,3	974,4
Basisszenario (Ø2031-2040)	41,7	35,2	60,4	62,7	85,3	129,5	119,4	134,5	91,2	66,0	57,0	39,2	922,1

Q: Franziska Strauss, Herbert Formayer, Veronika Asamer, Erwin Schmid, 2010; Climate change data for Austria and the period 2008-2040 with one day and km2 resolution.

Ergebnisdarstellung: Dietmar Weinberger und Franz Sinabell, WIFO, www.wifo.ac.at.

Hinweise: Hervorgegangen aus dem Projekt "Werkzeuge für Modelle einer nachhaltigen Wirtschaft", im Rahmen der Programme proVISION und PFEIL10, finanziert vom Bundesministerium für Land- und Forstwirtschaft, Umwelt und Wasserwirtschaft.

Nähere Informationen: www.landnutzung.at

Referenz (Ø1991-2000): Klimabedingungen in der Periode 1991 bis 2000

Basisszenario (Ø2031-2040): Mittlerer Temperaturanstieg und gleichbleibende Niederschlagsverteilung