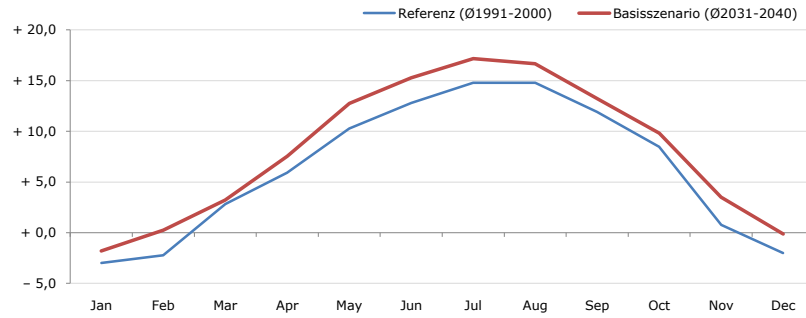


**Gemeindename:**  
 Gemeindegennzahl  
 Bezirk  
 Bundesland  
 Anzahl der Klimacluster

**Donnersbach**  
 61208  
 Liezen  
 Steiermark  
 8

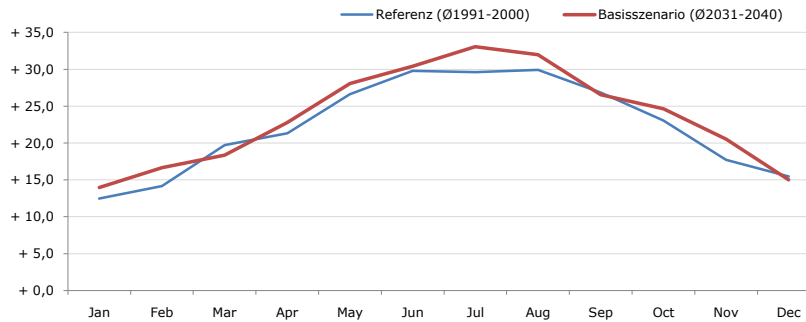


**Durchschnittstemperatur [°C]**



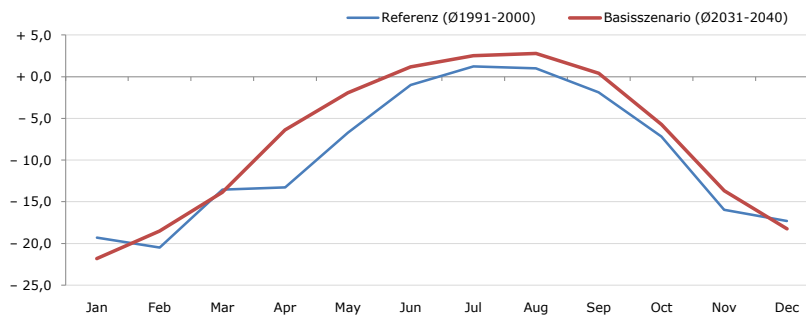
| Average temperature [°C]   | Jan  | Feb  | Mar  | Apr  | May   | Jun   | Jul   | Aug   | Sep   | Oct  | Nov  | Dec  | Jahr |
|----------------------------|------|------|------|------|-------|-------|-------|-------|-------|------|------|------|------|
| Referenz (Ø1991-2000)      | -3,0 | -2,2 | +2,8 | +5,9 | +10,3 | +12,8 | +14,8 | +14,8 | +11,9 | +8,5 | +0,8 | -2,0 | +6,3 |
| Basisszenario (Ø2031-2040) | -1,8 | +0,2 | +3,2 | +7,6 | +12,8 | +15,3 | +17,2 | +16,7 | +13,2 | +9,8 | +3,5 | -0,1 | +8,2 |

**Maximum Temperatur [°C]**



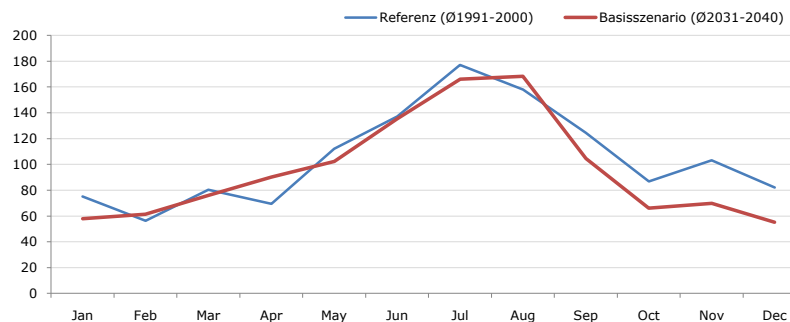
| Maximum Temperatur [°C]    | Jan   | Feb   | Mar   | Apr   | May   | Jun   | Jul   | Aug   | Sep   | Oct   | Nov   | Dec   | Jahr  |
|----------------------------|-------|-------|-------|-------|-------|-------|-------|-------|-------|-------|-------|-------|-------|
| Referenz (Ø1991-2000)      | +12,5 | +14,2 | +19,7 | +21,3 | +26,6 | +29,8 | +29,6 | +29,9 | +26,8 | +23,1 | +17,7 | +15,5 | +22,3 |
| Basisszenario (Ø2031-2040) | +14,0 | +16,7 | +18,3 | +22,8 | +28,1 | +30,4 | +33,1 | +32,0 | +26,6 | +24,6 | +20,5 | +15,0 | +23,5 |

**Minimum Temperatur [°C]**



| Minimum Temperatur [°C]    | Jan   | Feb   | Mar   | Apr   | May  | Jun  | Jul  | Aug  | Sep  | Oct  | Nov   | Dec   | Jahr |
|----------------------------|-------|-------|-------|-------|------|------|------|------|------|------|-------|-------|------|
| Referenz (Ø1991-2000)      | -19,3 | -20,5 | -13,5 | -13,3 | -6,7 | -1,0 | +1,2 | +1,0 | -1,9 | -7,2 | -16,0 | -17,3 | -9,5 |
| Basisszenario (Ø2031-2040) | -21,8 | -18,5 | -13,9 | -6,4  | -1,9 | +1,2 | +2,5 | +2,8 | +0,4 | -5,7 | -13,7 | -18,2 | -7,7 |

**Niederschlag [mm]**



| Niederschlag [mm]          | Jan  | Feb  | Mar  | Apr  | May   | Jun   | Jul   | Aug   | Sep   | Oct  | Nov   | Dec  | Jahr   |
|----------------------------|------|------|------|------|-------|-------|-------|-------|-------|------|-------|------|--------|
| Referenz (Ø1991-2000)      | 75,1 | 56,4 | 80,4 | 69,4 | 112,2 | 137,1 | 177,1 | 158,0 | 124,5 | 86,7 | 103,3 | 82,0 | 1262,1 |
| Basisszenario (Ø2031-2040) | 57,9 | 61,5 | 76,0 | 90,0 | 102,2 | 135,2 | 166,0 | 168,3 | 104,5 | 66,2 | 69,7  | 55,2 | 1152,6 |

Q: Franziska Strauss, Herbert Formayer, Veronika Asamer, Erwin Schmid, 2010; Climate change data for Austria and the period 2008-2040 with one day and km2 resolution.

Ergebnisdarstellung: Dietmar Weinberger und Franz Sinabell, WIFO, www.wifo.ac.at.

Hinweise: Hervorgegangen aus dem Projekt "Werkzeuge für Modelle einer nachhaltigen Wirtschaft", im Rahmen der Programme proVISION und PFEIL10, finanziert vom Bundesministerium für Land- und Forstwirtschaft, Umwelt und Wasserwirtschaft.

Nähere Informationen: www.landnutzung.at

Referenz (Ø1991-2000): Klimabedingungen in der Periode 1991 bis 2000

Basisszenario (Ø2031-2040): Mittlerer Temperaturanstieg und gleichbleibende Niederschlagsverteilung