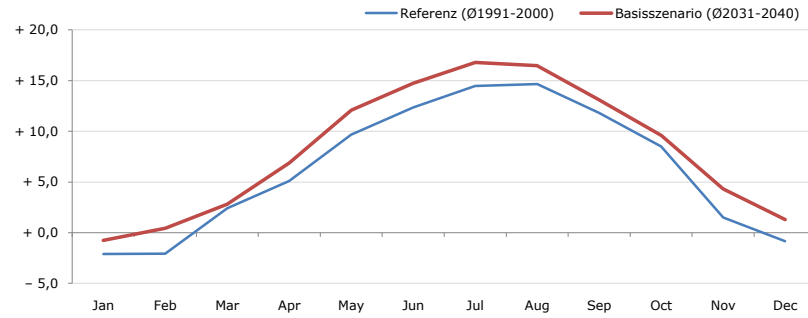


Gemeindename:
 Gemeindegennzahl
 Bezirk
 Bundesland
 Anzahl der Klimacluster

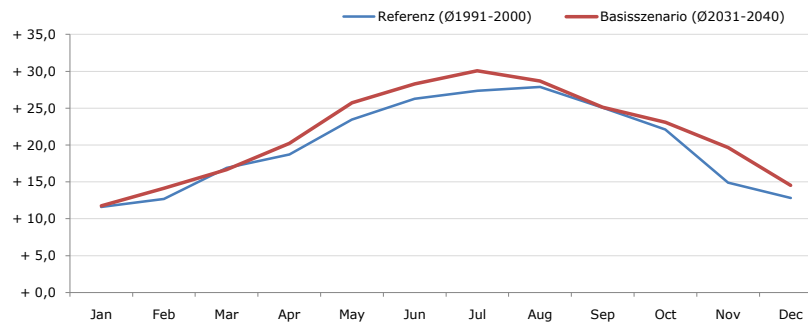
Bad Aussee
 61207
 Liezen
 Steiermark
 4

Durchschnittstemperatur [°C]



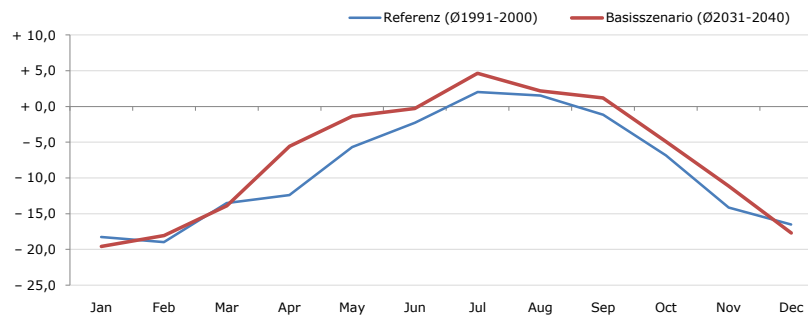
Average temperature [°C]	Jan	Feb	Mar	Apr	May	Jun	Jul	Aug	Sep	Oct	Nov	Dec	Jahr
Referenz (Ø1991-2000)	- 2,1	- 2,1	+ 2,4	+ 5,1	+ 9,7	+ 12,3	+ 14,5	+ 14,7	+ 11,8	+ 8,5	+ 1,5	- 0,8	+ 6,3
Basisszenario (Ø2031-2040)	- 0,7	+ 0,4	+ 2,8	+ 6,9	+ 12,1	+ 14,7	+ 16,8	+ 16,5	+ 13,1	+ 9,6	+ 4,3	+ 1,3	+ 8,2

Maximum Temperatur [°C]



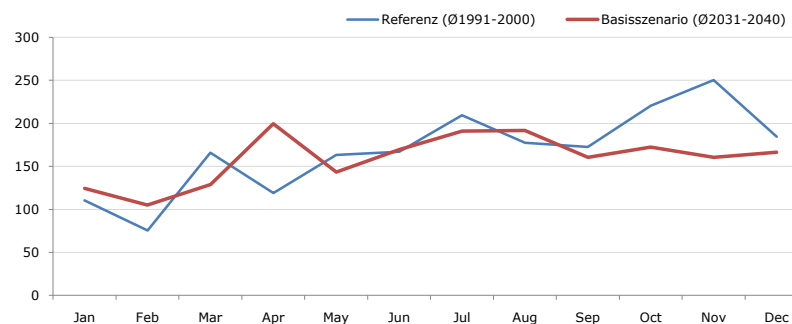
Maximum Temperatur [°C]	Jan	Feb	Mar	Apr	May	Jun	Jul	Aug	Sep	Oct	Nov	Dec	Jahr
Referenz (Ø1991-2000)	+ 11,6	+ 12,7	+ 16,9	+ 18,7	+ 23,5	+ 26,3	+ 27,4	+ 27,9	+ 25,1	+ 22,1	+ 14,9	+ 12,8	+ 20,0
Basisszenario (Ø2031-2040)	+ 11,7	+ 14,1	+ 16,7	+ 20,2	+ 25,7	+ 28,3	+ 30,1	+ 28,7	+ 25,1	+ 23,1	+ 19,6	+ 14,5	+ 21,5

Minimum Temperatur [°C]



Minimum Temperatur [°C]	Jan	Feb	Mar	Apr	May	Jun	Jul	Aug	Sep	Oct	Nov	Dec	Jahr
Referenz (Ø1991-2000)	- 18,3	- 19,0	- 13,5	- 12,4	- 5,7	- 2,3	+ 2,0	+ 1,5	- 1,2	- 6,8	- 14,2	- 16,5	- 8,8
Basisszenario (Ø2031-2040)	- 19,6	- 18,1	- 13,9	- 5,6	- 1,4	- 0,3	+ 4,6	+ 2,2	+ 1,2	- 4,9	- 11,1	- 17,7	- 7,0

Niederschlag [mm]



Niederschlag [mm]	Jan	Feb	Mar	Apr	May	Jun	Jul	Aug	Sep	Oct	Nov	Dec	Jahr
Referenz (Ø1991-2000)	110,4	75,6	165,8	118,9	163,1	167,2	209,3	177,3	172,6	220,7	250,3	184,4	2015,7
Basisszenario (Ø2031-2040)	124,3	105,1	128,8	199,6	143,5	169,5	191,1	191,8	160,4	172,6	160,6	166,5	1913,7

Q: Franziska Strauss, Herbert Formayer, Veronika Asamer, Erwin Schmid, 2010; Climate change data for Austria and the period 2008-2040 with one day and km2 resolution.

Ergebnisdarstellung: Dietmar Weinberger und Franz Sinabell, WIFO, www.wifo.ac.at.

Hinweise: Hervorgegangen aus dem Projekt "Werkzeuge für Modelle einer nachhaltigen Wirtschaft", im Rahmen der Programme proVISION und PFEIL10, finanziert vom Bundesministerium für Land- und Forstwirtschaft, Umwelt und Wasserwirtschaft.

Nähere Informationen: www.landnutzung.at

Referenz (Ø1991-2000): Klimabedingungen in der Periode 1991 bis 2000

Basisszenario (Ø2031-2040): Mittlerer Temperaturanstieg und gleichbleibende Niederschlagsverteilung