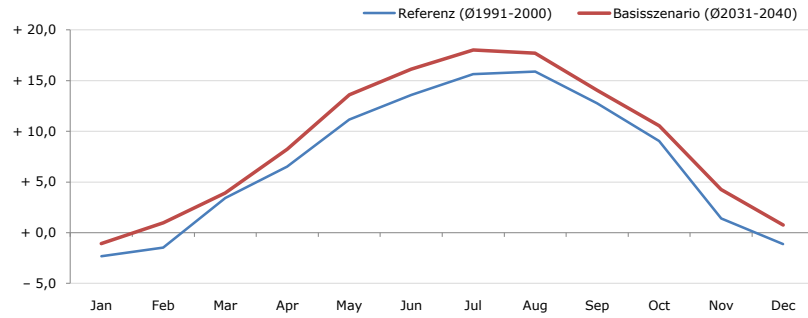


**Gemeindename:**  
Gemeindekennzahl  
Bezirk  
Bundesland  
Anzahl der Klimacluster

**Ardnig**  
61206  
Liezen  
Steiermark  
5

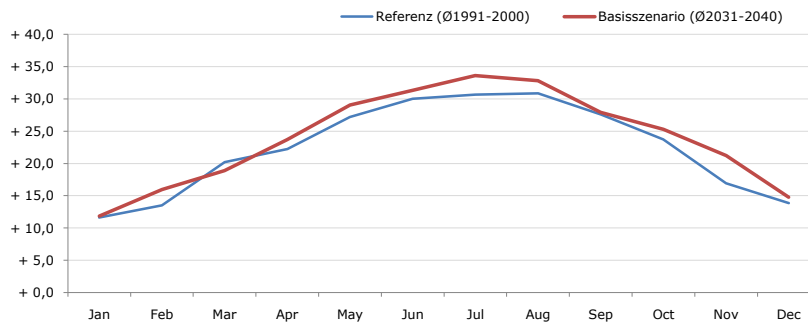


**Durchschnittstemperatur [°C]**



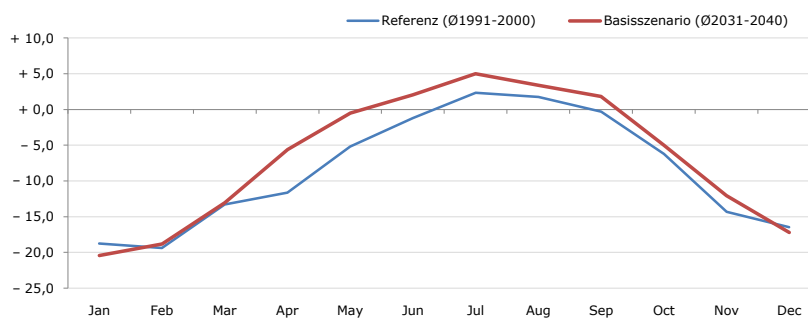
Average temperature [°C]	Jan	Feb	Mar	Apr	May	Jun	Jul	Aug	Sep	Oct	Nov	Dec	Jahr
Referenz (Ø1991-2000)	- 2,3	- 1,5	+ 3,4	+ 6,5	+ 11,2	+ 13,6	+ 15,6	+ 15,9	+ 12,8	+ 9,1	+ 1,4	- 1,1	<b>+ 7,1</b>
Basisszenario (Ø2031-2040)	- 1,1	+ 1,0	+ 3,9	+ 8,2	+ 13,6	+ 16,1	+ 18,0	+ 17,7	+ 14,1	+ 10,5	+ 4,3	+ 0,8	<b>+ 9,0</b>

**Maximum Temperatur [°C]**



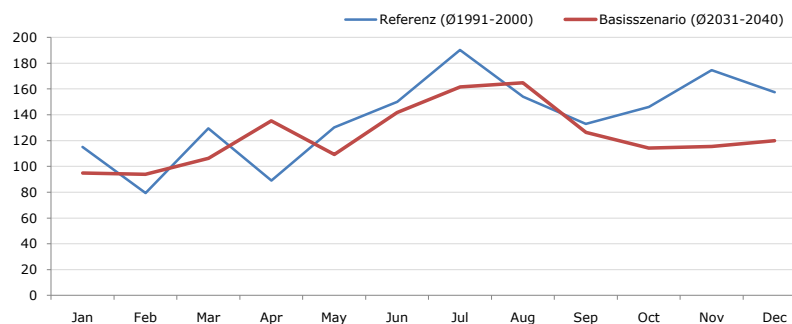
Maximum Temperatur [°C]	Jan	Feb	Mar	Apr	May	Jun	Jul	Aug	Sep	Oct	Nov	Dec	Jahr
Referenz (Ø1991-2000)	+ 11,6	+ 13,5	+ 20,2	+ 22,2	+ 27,2	+ 30,0	+ 30,7	+ 30,9	+ 27,6	+ 23,7	+ 17,0	+ 13,8	<b>+ 22,4</b>
Basisszenario (Ø2031-2040)	+ 11,8	+ 16,0	+ 18,9	+ 23,7	+ 29,1	+ 31,3	+ 33,6	+ 32,8	+ 27,9	+ 25,3	+ 21,2	+ 14,8	<b>+ 23,9</b>

**Minimum Temperatur [°C]**



Minimum Temperatur [°C]	Jan	Feb	Mar	Apr	May	Jun	Jul	Aug	Sep	Oct	Nov	Dec	Jahr
Referenz (Ø1991-2000)	- 18,8	- 19,4	- 13,3	- 11,6	- 5,2	- 1,2	+ 2,3	+ 1,8	- 0,3	- 6,2	- 14,3	- 16,5	<b>- 8,5</b>
Basisszenario (Ø2031-2040)	- 20,5	- 18,8	- 13,0	- 5,6	- 0,5	+ 2,0	+ 5,0	+ 3,4	+ 1,8	- 5,0	- 12,1	- 17,2	<b>- 6,6</b>

**Niederschlag [mm]**



Niederschlag [mm]	Jan	Feb	Mar	Apr	May	Jun	Jul	Aug	Sep	Oct	Nov	Dec	Jahr
Referenz (Ø1991-2000)	115,1	79,4	129,6	89,1	130,1	150,0	190,3	154,0	132,8	146,1	174,6	157,5	<b>1648,6</b>
Basisszenario (Ø2031-2040)	94,8	93,8	106,3	135,3	109,2	141,7	161,5	164,8	126,4	114,1	115,4	120,0	<b>1483,4</b>

Q: Franziska Strauss, Herbert Formayer, Veronika Asamer, Erwin Schmid, 2010; Climate change data for Austria and the period 2008-2040 with one day and km2 resolution.

Ergebnisdarstellung: Dietmar Weinberger und Franz Sinabell, WIFO, www.wifo.ac.at.

Hinweise: Hervorgegangen aus dem Projekt "Werkzeuge für Modelle einer nachhaltigen Wirtschaft", im Rahmen der Programme proVISION und PFEIL10, finanziert vom Bundesministerium für Land- und Forstwirtschaft, Umwelt und Wasserwirtschaft.

Nähere Informationen: www.landnutzung.at

Referenz (Ø1991-2000): Klimabedingungen in der Periode 1991 bis 2000

Basisszenario (Ø2031-2040): Mittlerer Temperaturanstieg und gleichbleibende Niederschlagsverteilung