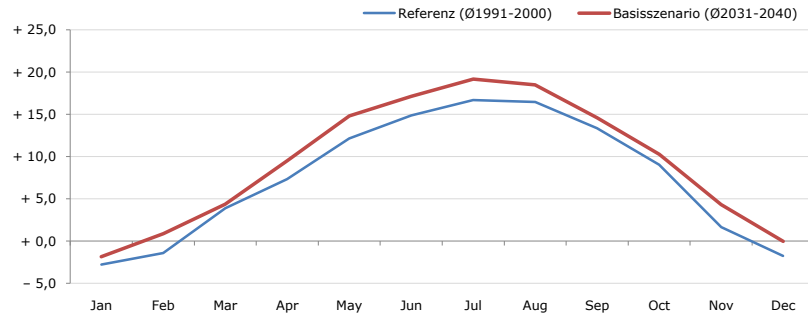


Gemeindename:
Gemeindekennzahl
Bezirk
Bundesland
Anzahl der Klimacluster

Sankt Peter-Freienstein
61114
Leoben
Steiermark
4

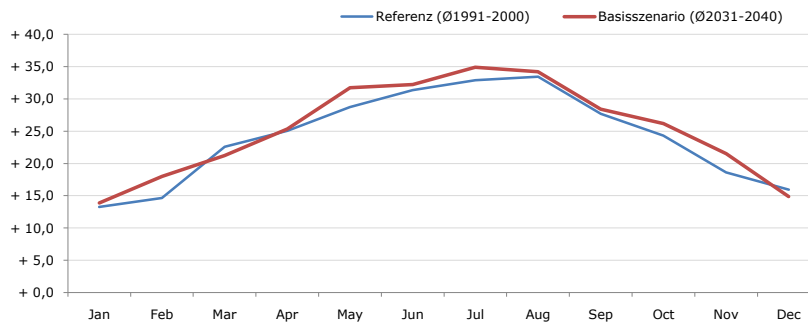


Durchschnittstemperatur [°C]



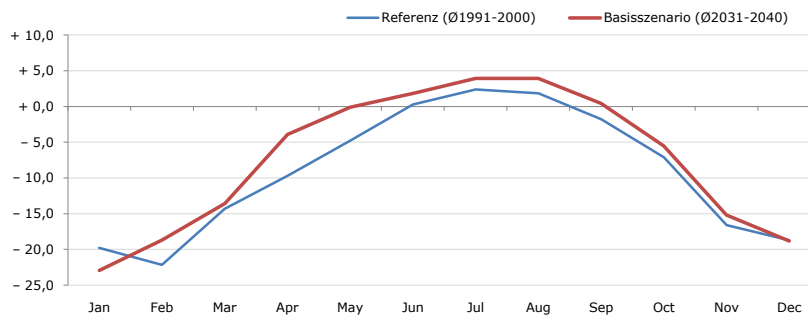
Average temperature [°C]	Jan	Feb	Mar	Apr	May	Jun	Jul	Aug	Sep	Oct	Nov	Dec	Jahr
Referenz (Ø1991-2000)	- 2,8	- 1,4	+ 3,9	+ 7,3	+ 12,2	+ 14,9	+ 16,7	+ 16,5	+ 13,4	+ 9,1	+ 1,7	- 1,8	+ 7,5
Basisszenario (Ø2031-2040)	- 1,9	+ 0,9	+ 4,4	+ 9,5	+ 14,8	+ 17,1	+ 19,2	+ 18,5	+ 14,6	+ 10,3	+ 4,4	- 0,0	+ 9,4

Maximum Temperatur [°C]



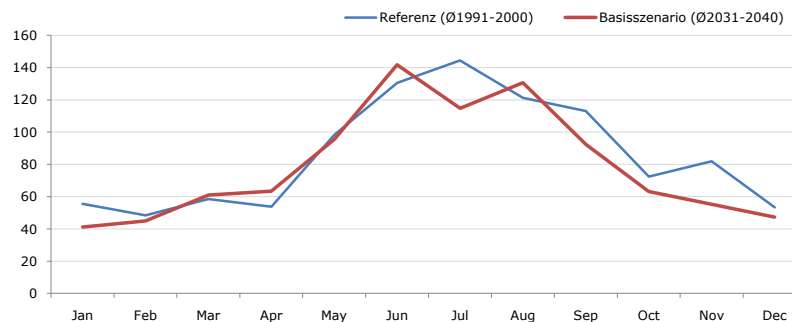
Maximum Temperatur [°C]	Jan	Feb	Mar	Apr	May	Jun	Jul	Aug	Sep	Oct	Nov	Dec	Jahr
Referenz (Ø1991-2000)	+ 13,2	+ 14,6	+ 22,6	+ 25,1	+ 28,7	+ 31,4	+ 32,9	+ 33,4	+ 27,7	+ 24,3	+ 18,6	+ 15,9	+ 24,1
Basisszenario (Ø2031-2040)	+ 13,9	+ 18,0	+ 21,2	+ 25,3	+ 31,7	+ 32,3	+ 34,9	+ 34,2	+ 28,4	+ 26,2	+ 21,5	+ 14,9	+ 25,2

Minimum Temperatur [°C]



Minimum Temperatur [°C]	Jan	Feb	Mar	Apr	May	Jun	Jul	Aug	Sep	Oct	Nov	Dec	Jahr
Referenz (Ø1991-2000)	- 19,8	- 22,2	- 14,3	- 9,7	- 4,8	+ 0,3	+ 2,4	+ 1,8	- 1,8	- 7,1	- 16,6	- 18,7	- 9,1
Basisszenario (Ø2031-2040)	- 23,0	- 18,7	- 13,6	- 3,9	- 0,1	+ 1,8	+ 4,0	+ 3,9	+ 0,5	- 5,5	- 15,2	- 18,8	- 7,3

Niederschlag [mm]



Niederschlag [mm]	Jan	Feb	Mar	Apr	May	Jun	Jul	Aug	Sep	Oct	Nov	Dec	Jahr
Referenz (Ø1991-2000)	55,5	48,5	58,5	53,7	98,1	130,6	144,4	121,2	113,1	72,4	81,9	53,4	1031,4
Basisszenario (Ø2031-2040)	41,1	44,9	61,0	63,4	95,6	141,9	114,7	130,6	92,3	63,1	55,3	47,4	951,2

Q: Franziska Strauss, Herbert Formayer, Veronika Asamer, Erwin Schmid, 2010; Climate change data for Austria and the period 2008-2040 with one day and km2 resolution.

Ergebnisdarstellung: Dietmar Weinberger und Franz Sinabell, WIFO, www.wifo.ac.at.

Hinweise: Hervorgegangen aus dem Projekt "Werkzeuge für Modelle einer nachhaltigen Wirtschaft", im Rahmen der Programme proVISION und PFEIL10, finanziert vom Bundesministerium für Land- und Forstwirtschaft, Umwelt und Wasserwirtschaft.

Nähere Informationen: www.landnutzung.at

Referenz (Ø1991-2000): Klimabedingungen in der Periode 1991 bis 2000

Basisszenario (Ø2031-2040): Mittlerer Temperaturanstieg und gleichbleibende Niederschlagsverteilung