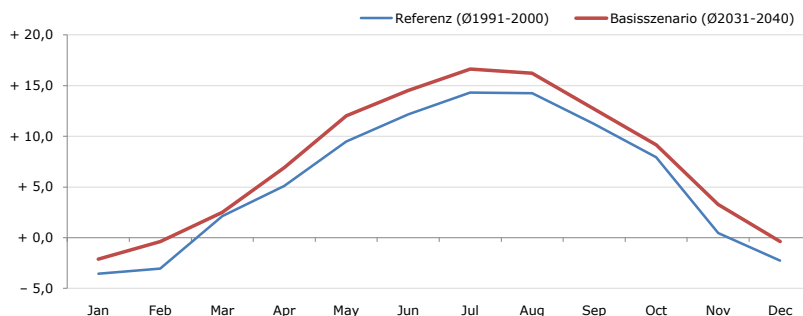


Gemeindename:
 Gemeindegennzahl
 Bezirk
 Bundesland
 Anzahl der Klimacluster

Kalwang
 61105
 Leoben
 Steiermark
 8

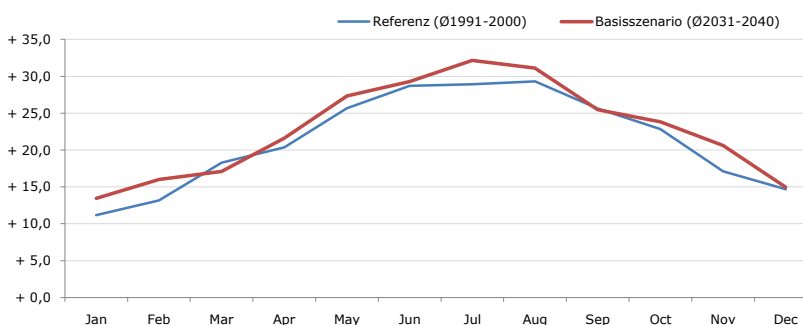


Durchschnittstemperatur [°C]



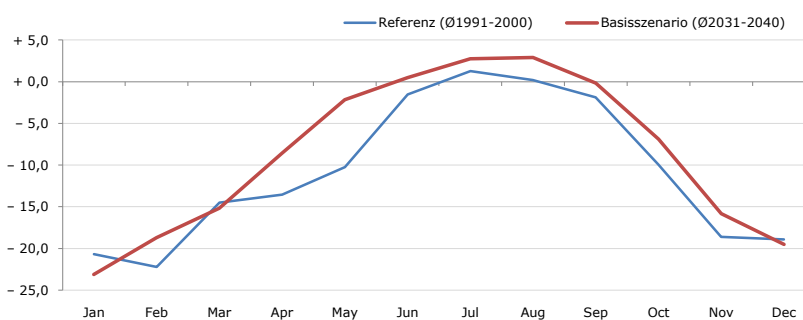
Average temperature [°C]	Jan	Feb	Mar	Apr	May	Jun	Jul	Aug	Sep	Oct	Nov	Dec	Jahr
Referenz (Ø1991-2000)	- 3,5	- 3,0	+ 2,1	+ 5,1	+ 9,5	+ 12,2	+ 14,3	+ 14,3	+ 11,2	+ 8,0	+ 0,5	- 2,3	+ 5,7
Basisszenario (Ø2031-2040)	- 2,1	- 0,4	+ 2,5	+ 6,9	+ 12,0	+ 14,5	+ 16,6	+ 16,2	+ 12,7	+ 9,2	+ 3,3	- 0,4	+ 7,6

Maximum Temperatur [°C]



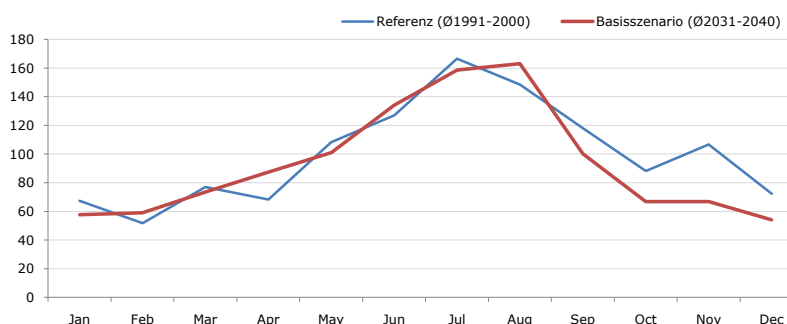
Maximum Temperatur [°C]	Jan	Feb	Mar	Apr	May	Jun	Jul	Aug	Sep	Oct	Nov	Dec	Jahr
Referenz (Ø1991-2000)	+ 11,2	+ 13,2	+ 18,3	+ 20,4	+ 25,6	+ 28,7	+ 28,9	+ 29,3	+ 25,6	+ 22,8	+ 17,1	+ 14,7	+ 21,4
Basisszenario (Ø2031-2040)	+ 13,4	+ 16,0	+ 17,1	+ 21,6	+ 27,4	+ 29,3	+ 32,1	+ 31,1	+ 25,5	+ 23,8	+ 20,6	+ 15,0	+ 22,8

Minimum Temperatur [°C]



Minimum Temperatur [°C]	Jan	Feb	Mar	Apr	May	Jun	Jul	Aug	Sep	Oct	Nov	Dec	Jahr
Referenz (Ø1991-2000)	- 20,7	- 22,2	- 14,5	- 13,6	- 10,3	- 1,5	+ 1,3	+ 0,2	- 1,9	- 9,9	- 18,6	- 18,9	- 10,8
Basisszenario (Ø2031-2040)	- 23,1	- 18,7	- 15,2	- 8,6	- 2,2	+ 0,5	+ 2,8	+ 2,9	- 0,2	- 6,9	- 15,8	- 19,5	- 8,6

Niederschlag [mm]



Niederschlag [mm]	Jan	Feb	Mar	Apr	May	Jun	Jul	Aug	Sep	Oct	Nov	Dec	Jahr
Referenz (Ø1991-2000)	67,4	51,8	76,9	68,3	108,3	127,0	166,6	148,3	118,1	88,1	106,8	72,4	1200,0
Basisszenario (Ø2031-2040)	57,6	59,1	73,6	87,3	100,9	134,0	158,7	163,1	100,0	66,8	66,9	54,1	1122,2

Q: Franziska Strauss, Herbert Formayer, Veronika Asamer, Erwin Schmid, 2010; Climate change data for Austria and the period 2008-2040 with one day and km2 resolution.

Ergebnisdarstellung: Dietmar Weinberger und Franz Sinabell, WIFO, www.wifo.ac.at.

Hinweise: Hervorgegangen aus dem Projekt "Werkzeuge für Modelle einer nachhaltigen Wirtschaft", im Rahmen der Programme proVISION und PFEIL10, finanziert vom Bundesministerium für Land- und Forstwirtschaft, Umwelt und Wasserwirtschaft.

Nähere Informationen: www.landnutzung.at

Referenz (Ø1991-2000): Klimabedingungen in der Periode 1991 bis 2000

Basisszenario (Ø2031-2040): Mittlerer Temperaturanstieg und gleichbleibende Niederschlagsverteilung