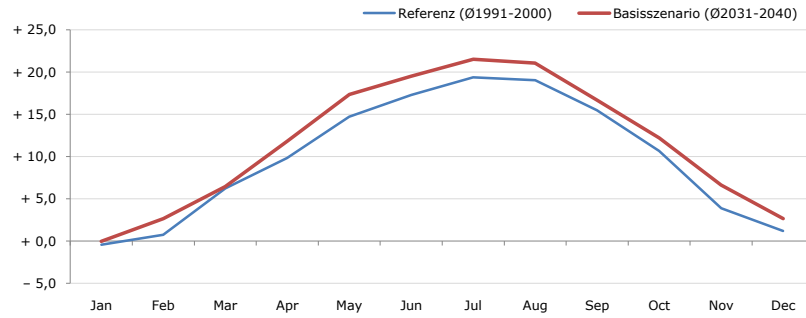


Gemeindename:
Gemeindekennzahl
Bezirk
Bundesland
Anzahl der Klimacluster

Pistorf
61026
Leibnitz
Steiermark
3

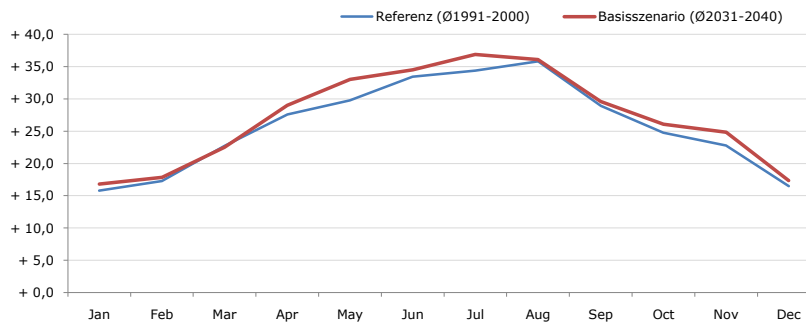


Durchschnittstemperatur [°C]



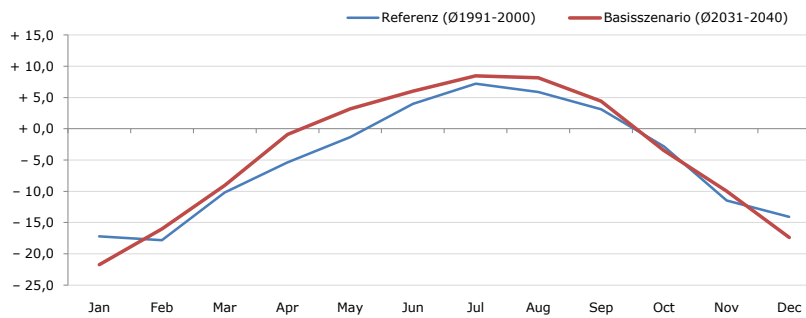
Average temperature [°C]	Jan	Feb	Mar	Apr	May	Jun	Jul	Aug	Sep	Oct	Nov	Dec	Jahr
Referenz (Ø1991-2000)	- 0,4	+ 0,8	+ 6,2	+ 9,8	+ 14,7	+ 17,3	+ 19,4	+ 19,0	+ 15,5	+ 10,7	+ 3,9	+ 1,2	+ 9,9
Basisszenario (Ø2031-2040)	- 0,0	+ 2,7	+ 6,5	+ 11,8	+ 17,4	+ 19,5	+ 21,5	+ 21,1	+ 16,7	+ 12,2	+ 6,6	+ 2,7	+ 11,6

Maximum Temperatur [°C]



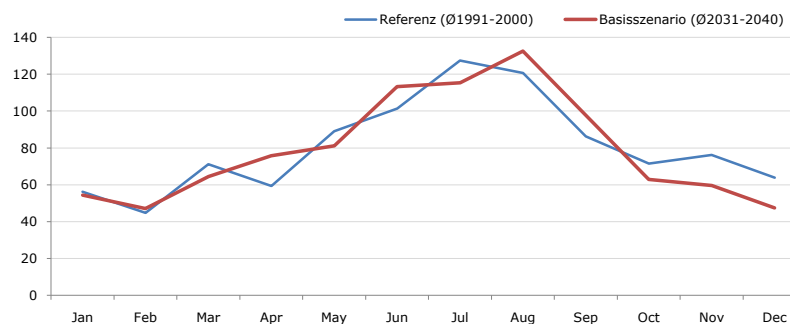
Maximum Temperatur [°C]	Jan	Feb	Mar	Apr	May	Jun	Jul	Aug	Sep	Oct	Nov	Dec	Jahr
Referenz (Ø1991-2000)	+ 15,8	+ 17,3	+ 22,7	+ 27,6	+ 29,8	+ 33,5	+ 34,4	+ 35,8	+ 28,9	+ 24,8	+ 22,8	+ 16,5	+ 25,9
Basisszenario (Ø2031-2040)	+ 16,8	+ 17,9	+ 22,5	+ 29,0	+ 33,0	+ 34,5	+ 36,9	+ 36,1	+ 29,6	+ 26,1	+ 24,8	+ 17,4	+ 27,1

Minimum Temperatur [°C]



Minimum Temperatur [°C]	Jan	Feb	Mar	Apr	May	Jun	Jul	Aug	Sep	Oct	Nov	Dec	Jahr
Referenz (Ø1991-2000)	- 17,2	- 17,8	- 10,2	- 5,4	- 1,3	+ 4,0	+ 7,2	+ 5,9	+ 3,1	- 2,8	- 11,5	- 14,1	- 4,9
Basisszenario (Ø2031-2040)	- 21,7	- 16,0	- 9,0	- 0,9	+ 3,2	+ 6,0	+ 8,5	+ 8,2	+ 4,4	- 3,5	- 10,0	- 17,4	- 4,0

Niederschlag [mm]



Niederschlag [mm]	Jan	Feb	Mar	Apr	May	Jun	Jul	Aug	Sep	Oct	Nov	Dec	Jahr
Referenz (Ø1991-2000)	56,3	44,7	71,1	59,4	89,0	101,5	127,4	120,6	86,3	71,6	76,2	63,9	968,0
Basisszenario (Ø2031-2040)	54,4	47,2	64,4	75,7	81,2	113,3	115,3	132,5	97,7	62,9	59,6	47,4	951,6

Q: Franziska Strauss, Herbert Formayer, Veronika Asamer, Erwin Schmid, 2010; Climate change data for Austria and the period 2008-2040 with one day and km2 resolution.

Ergebnisdarstellung: Dietmar Weinberger und Franz Sinabell, WIFO, www.wifo.ac.at.

Hinweise: Hervorgegangen aus dem Projekt "Werkzeuge für Modelle einer nachhaltigen Wirtschaft", im Rahmen der Programme proVISION und PFEIL10, finanziert vom Bundesministerium für Land- und Forstwirtschaft, Umwelt und Wasserwirtschaft.

Nähere Informationen: www.landnutzung.at

Referenz (Ø1991-2000): Klimabedingungen in der Periode 1991 bis 2000

Basisszenario (Ø2031-2040): Mittlerer Temperaturanstieg und gleichbleibende Niederschlagsverteilung