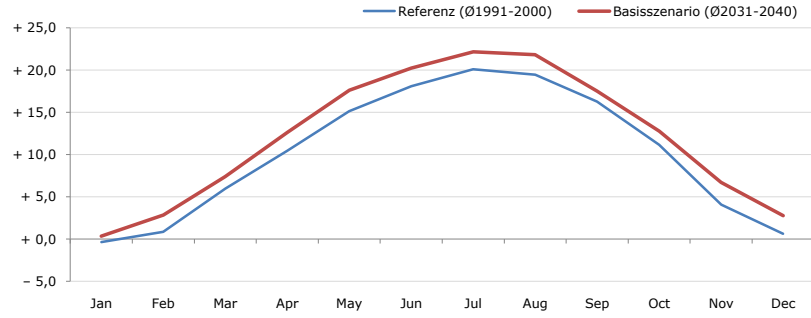


Gemeindename:
 Gemeindegennzahl
 Bezirk
 Bundesland
 Anzahl der Klimacluster

Leibnitz
 61022
 Leibnitz
 Steiermark
 2

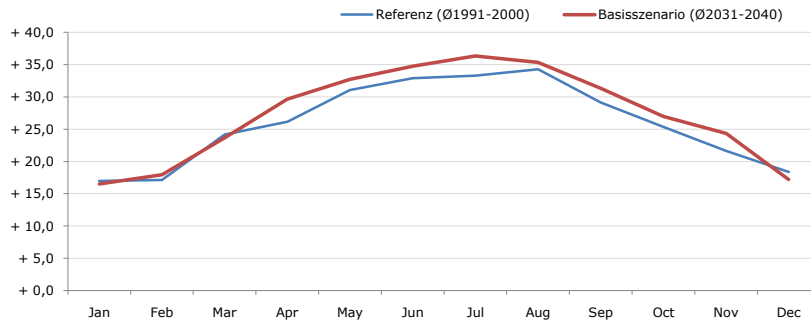


Durchschnittstemperatur [°C]



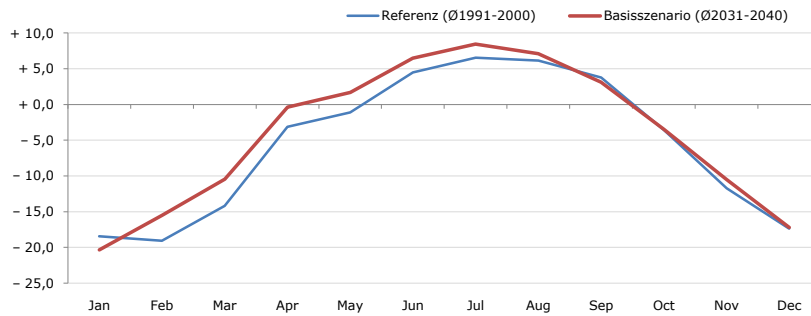
Average temperature [°C]	Jan	Feb	Mar	Apr	May	Jun	Jul	Aug	Sep	Oct	Nov	Dec	Jahr
Referenz (Ø1991-2000)	- 0,3	+ 0,9	+ 6,0	+ 10,5	+ 15,1	+ 18,1	+ 20,1	+ 19,5	+ 16,3	+ 11,2	+ 4,1	+ 0,6	+ 10,2
Basisszenario (Ø2031-2040)	+ 0,4	+ 2,8	+ 7,4	+ 12,6	+ 17,6	+ 20,2	+ 22,2	+ 21,8	+ 17,5	+ 12,8	+ 6,7	+ 2,8	+ 12,1

Maximum Temperatur [°C]



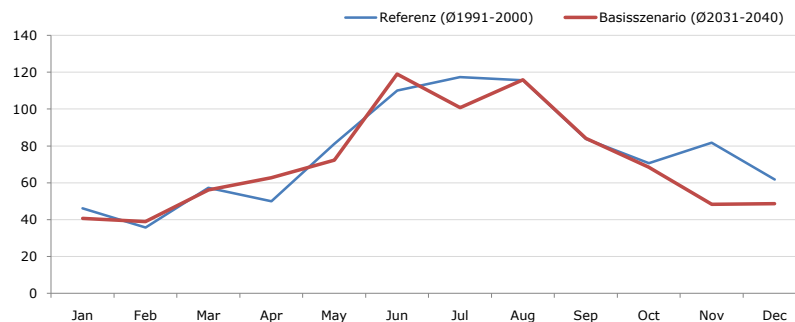
Maximum Temperatur [°C]	Jan	Feb	Mar	Apr	May	Jun	Jul	Aug	Sep	Oct	Nov	Dec	Jahr
Referenz (Ø1991-2000)	+ 17,0	+ 17,1	+ 24,2	+ 26,1	+ 31,1	+ 32,9	+ 33,3	+ 34,3	+ 29,1	+ 25,4	+ 21,6	+ 18,4	+ 25,9
Basisszenario (Ø2031-2040)	+ 16,5	+ 17,9	+ 23,7	+ 29,6	+ 32,7	+ 34,8	+ 36,3	+ 35,4	+ 31,3	+ 27,0	+ 24,3	+ 17,2	+ 27,3

Minimum Temperatur [°C]



Minimum Temperatur [°C]	Jan	Feb	Mar	Apr	May	Jun	Jul	Aug	Sep	Oct	Nov	Dec	Jahr
Referenz (Ø1991-2000)	- 18,5	- 19,1	- 14,2	- 3,1	- 1,1	+ 4,5	+ 6,6	+ 6,1	+ 3,8	- 3,6	- 11,7	- 17,4	- 5,6
Basisszenario (Ø2031-2040)	- 20,3	- 15,5	- 10,4	- 0,4	+ 1,7	+ 6,5	+ 8,4	+ 7,1	+ 3,1	- 3,5	- 10,5	- 17,2	- 4,2

Niederschlag [mm]



Niederschlag [mm]	Jan	Feb	Mar	Apr	May	Jun	Jul	Aug	Sep	Oct	Nov	Dec	Jahr
Referenz (Ø1991-2000)	46,2	35,7	57,3	49,9	81,0	110,1	117,4	115,6	83,9	70,7	81,8	61,9	911,5
Basisszenario (Ø2031-2040)	40,7	39,0	56,2	62,7	72,3	119,0	100,7	115,9	84,1	68,6	48,3	48,7	856,2

Q: Franziska Strauss, Herbert Formayer, Veronika Asamer, Erwin Schmid, 2010; Climate change data for Austria and the period 2008-2040 with one day and km2 resolution.

Ergebnisdarstellung: Dietmar Weinberger und Franz Sinabell, WIFO, www.wifo.ac.at.

Hinweise: Hervorgegangen aus dem Projekt "Werkzeuge für Modelle einer nachhaltigen Wirtschaft", im Rahmen der Programme proVISION und PFEIL10, finanziert vom Bundesministerium für Land- und Forstwirtschaft, Umwelt und Wasserwirtschaft.

Nähere Informationen: www.landnutzung.at

Referenz (Ø1991-2000): Klimabedingungen in der Periode 1991 bis 2000

Basisszenario (Ø2031-2040): Mittlerer Temperaturanstieg und gleichbleibende Niederschlagsverteilung