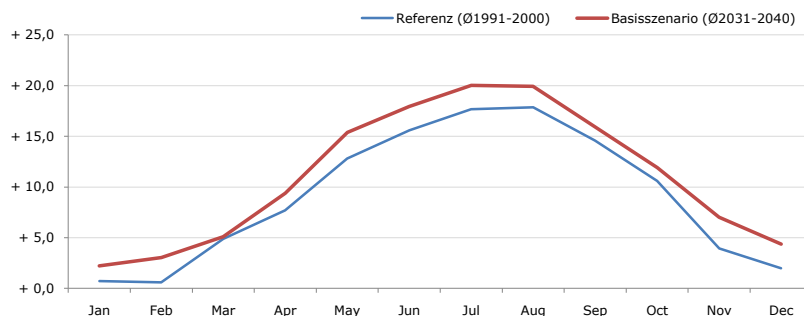


**Gemeindename:**  
 Gemeindegennzahl  
 Bezirk  
 Bundesland  
 Anzahl der Klimacluster

**Eichberg-Trautenburg**  
 61006  
 Leibnitz  
 Steiermark  
 1

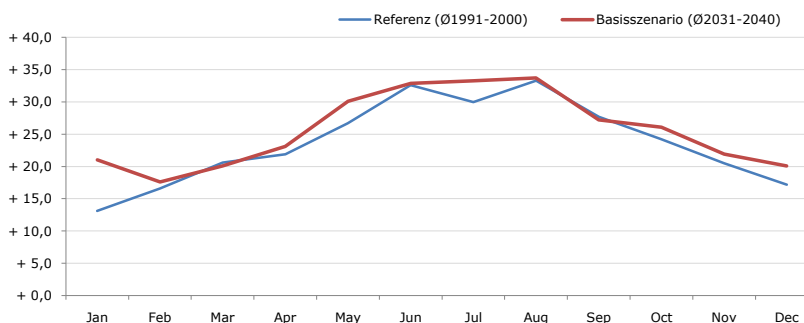


**Durchschnittstemperatur [°C]**



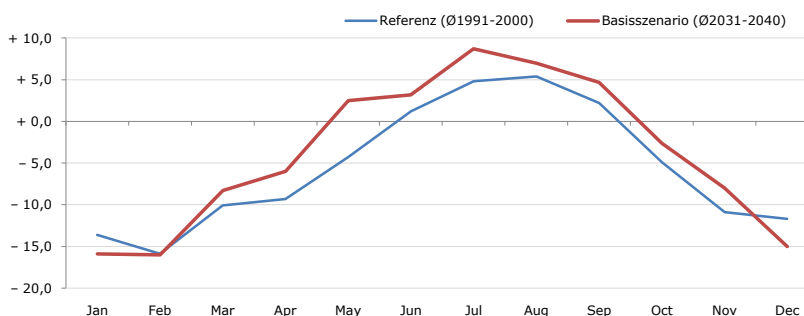
Average temperature [°C]	Jan	Feb	Mar	Apr	May	Jun	Jul	Aug	Sep	Oct	Nov	Dec	Jahr
Referenz (Ø1991-2000)	+0,7	+0,6	+4,9	+7,7	+12,8	+15,6	+17,7	+17,8	+14,6	+10,6	+3,9	+2,0	+9,1
Basisszenario (Ø2031-2040)	+2,2	+3,1	+5,1	+9,4	+15,4	+17,9	+20,0	+19,9	+15,9	+11,9	+7,0	+4,4	+11,1

**Maximum Temperatur [°C]**



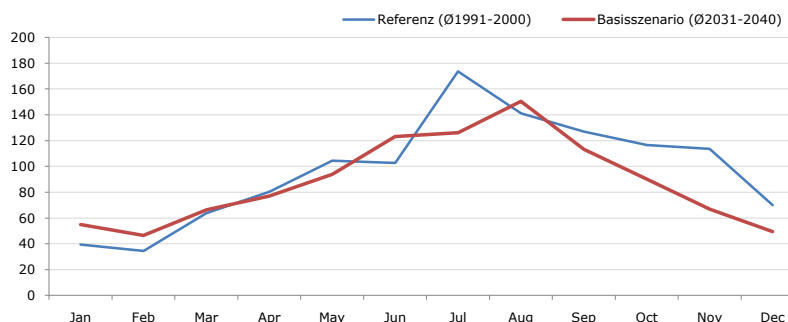
Maximum Temperatur [°C]	Jan	Feb	Mar	Apr	May	Jun	Jul	Aug	Sep	Oct	Nov	Dec	Jahr
Referenz (Ø1991-2000)	+13,1	+16,6	+20,6	+21,9	+26,7	+32,6	+30,0	+33,3	+27,7	+24,2	+20,5	+17,2	+23,7
Basisszenario (Ø2031-2040)	+21,0	+17,6	+20,1	+23,1	+30,1	+32,9	+33,3	+33,7	+27,2	+26,1	+21,9	+20,1	+25,6

**Minimum Temperatur [°C]**



Minimum Temperatur [°C]	Jan	Feb	Mar	Apr	May	Jun	Jul	Aug	Sep	Oct	Nov	Dec	Jahr
Referenz (Ø1991-2000)	-13,6	-15,9	-10,1	-9,3	-4,3	+1,2	+4,8	+5,4	+2,2	-4,9	-10,9	-11,7	-5,5
Basisszenario (Ø2031-2040)	-15,9	-16,0	-8,3	-6,0	+2,5	+3,2	+8,7	+7,0	+4,7	-2,6	-8,0	-15,0	-3,7

**Niederschlag [mm]**



Niederschlag [mm]	Jan	Feb	Mar	Apr	May	Jun	Jul	Aug	Sep	Oct	Nov	Dec	Jahr
Referenz (Ø1991-2000)	39,5	34,4	63,7	80,4	104,5	102,8	173,5	141,0	126,9	116,5	113,5	70,0	1166,6
Basisszenario (Ø2031-2040)	54,9	46,5	66,2	77,0	93,8	123,2	126,2	150,5	113,3	90,2	66,8	49,5	1058,2

Q: Franziska Strauss, Herbert Formayer, Veronika Asamer, Erwin Schmid, 2010; Climate change data for Austria and the period 2008-2040 with one day and km2 resolution.

Ergebnisdarstellung: Dietmar Weinberger und Franz Sinabell, WIFO, www.wifo.ac.at.

Hinweise: Hervorgegangen aus dem Projekt "Werkzeuge für Modelle einer nachhaltigen Wirtschaft", im Rahmen der Programme proVISION und PFEIL10, finanziert vom Bundesministerium für Land- und Forstwirtschaft, Umwelt und Wasserwirtschaft.

Nähere Informationen: www.landnutzung.at

Referenz (Ø1991-2000): Klimabedingungen in der Periode 1991 bis 2000

Basisszenario (Ø2031-2040): Mittlerer Temperaturanstieg und gleichbleibende Niederschlagsverteilung