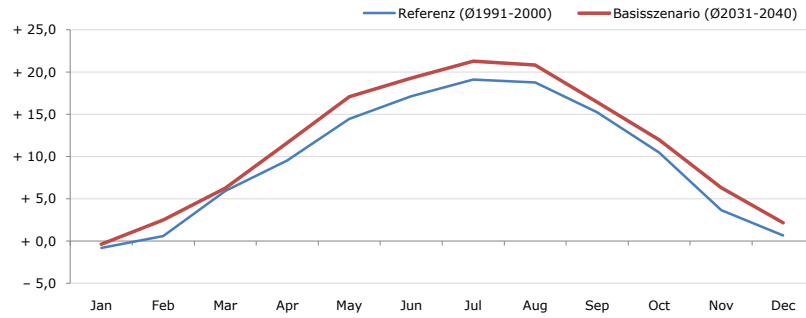


Gemeindename:
 Gemeindegennzahl
 Bezirk
 Bundesland
 Anzahl der Klimacluster

Berghausen
 61003
 Leibnitz
 Steiermark
 2

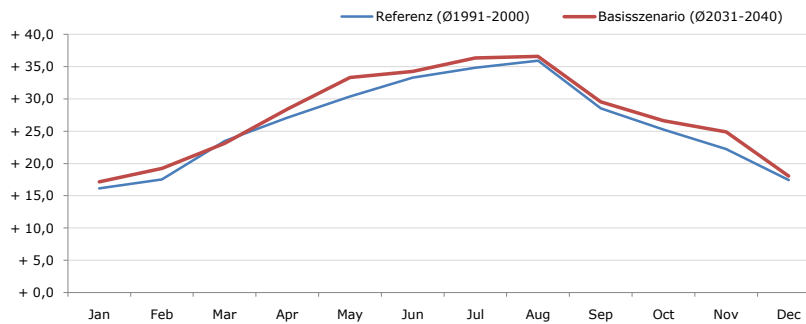


Durchschnittstemperatur [°C]



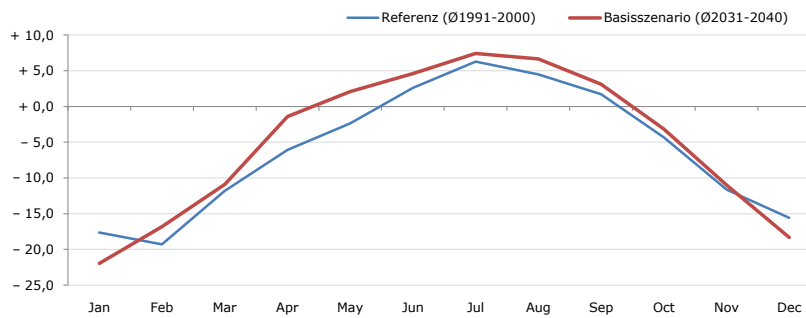
Average temperature [°C]	Jan	Feb	Mar	Apr	May	Jun	Jul	Aug	Sep	Oct	Nov	Dec	Jahr
Referenz (Ø1991-2000)	- 0,8	+ 0,6	+ 5,9	+ 9,5	+ 14,5	+ 17,2	+ 19,1	+ 18,8	+ 15,3	+ 10,5	+ 3,7	+ 0,7	+ 9,6
Basisszenario (Ø2031-2040)	- 0,4	+ 2,5	+ 6,3	+ 11,7	+ 17,1	+ 19,3	+ 21,3	+ 20,8	+ 16,5	+ 12,0	+ 6,3	+ 2,2	+ 11,3

Maximum Temperatur [°C]



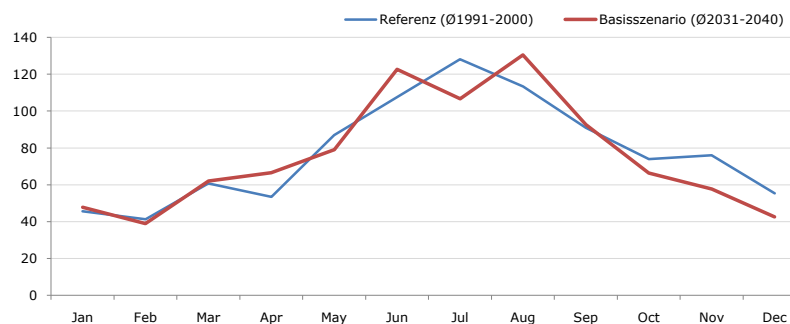
Maximum Temperatur [°C]	Jan	Feb	Mar	Apr	May	Jun	Jul	Aug	Sep	Oct	Nov	Dec	Jahr
Referenz (Ø1991-2000)	+ 16,1	+ 17,5	+ 23,5	+ 27,1	+ 30,4	+ 33,3	+ 34,8	+ 35,9	+ 28,5	+ 25,2	+ 22,2	+ 17,4	+ 26,1
Basisszenario (Ø2031-2040)	+ 17,2	+ 19,3	+ 23,1	+ 28,4	+ 33,3	+ 34,3	+ 36,4	+ 36,6	+ 29,5	+ 26,6	+ 24,9	+ 18,1	+ 27,3

Minimum Temperatur [°C]



Minimum Temperatur [°C]	Jan	Feb	Mar	Apr	May	Jun	Jul	Aug	Sep	Oct	Nov	Dec	Jahr
Referenz (Ø1991-2000)	- 17,6	- 19,3	- 11,8	- 6,1	- 2,4	+ 2,6	+ 6,3	+ 4,5	+ 1,7	- 4,3	- 11,6	- 15,6	- 6,1
Basisszenario (Ø2031-2040)	- 21,9	- 16,8	- 10,9	- 1,4	+ 2,1	+ 4,6	+ 7,4	+ 6,6	+ 3,1	- 3,2	- 11,0	- 18,3	- 4,9

Niederschlag [mm]



Niederschlag [mm]	Jan	Feb	Mar	Apr	May	Jun	Jul	Aug	Sep	Oct	Nov	Dec	Jahr
Referenz (Ø1991-2000)	45,6	41,3	60,7	53,5	86,9	107,7	128,1	113,3	90,9	73,9	76,0	55,3	933,3
Basisszenario (Ø2031-2040)	47,9	38,9	62,0	66,6	79,1	122,7	106,7	130,5	92,6	66,3	57,7	42,5	913,6

Q: Franziska Strauss, Herbert Formayer, Veronika Asamer, Erwin Schmid, 2010; Climate change data for Austria and the period 2008-2040 with one day and km2 resolution.

Ergebnisdarstellung: Dietmar Weinberger und Franz Sinabell, WIFO, www.wifo.ac.at.

Hinweise: Hervorgegangen aus dem Projekt "Werkzeuge für Modelle einer nachhaltigen Wirtschaft", im Rahmen der Programme proVISION und PFEIL10, finanziert vom Bundesministerium für Land- und Forstwirtschaft, Umwelt und Wasserwirtschaft.

Nähere Informationen: www.landnutzung.at

Referenz (Ø1991-2000): Klimabedingungen in der Periode 1991 bis 2000

Basisszenario (Ø2031-2040): Mittlerer Temperaturanstieg und gleichbleibende Niederschlagsverteilung