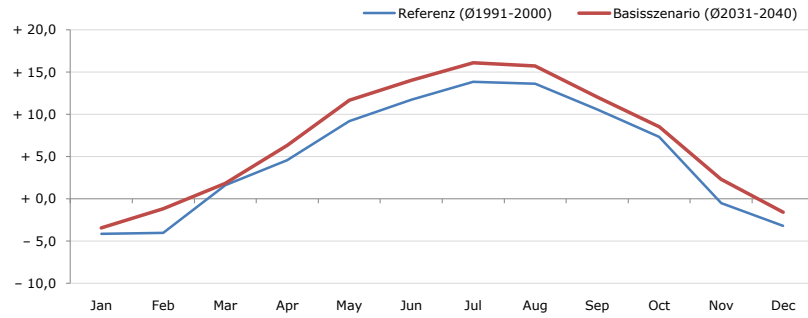
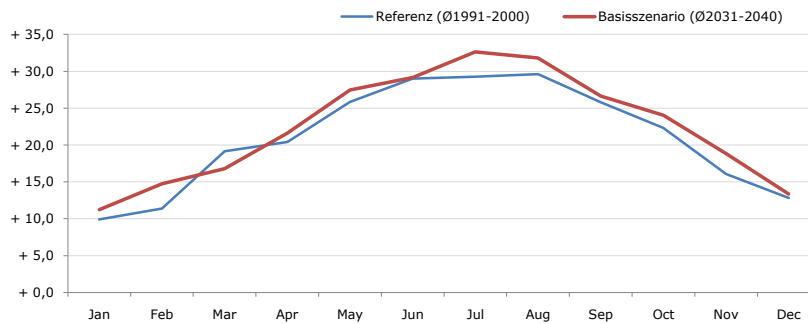


Durchschnittstemperatur [°C]



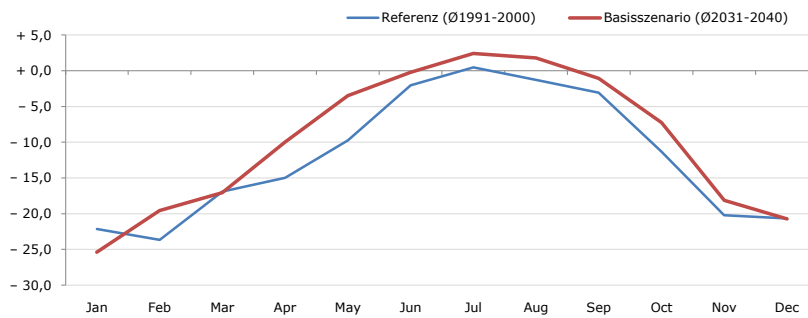
Average temperature [°C]	Jan	Feb	Mar	Apr	May	Jun	Jul	Aug	Sep	Oct	Nov	Dec	Jahr
Referenz (Ø1991-2000)	- 4,1	- 4,0	+ 1,6	+ 4,6	+ 9,2	+ 11,7	+ 13,8	+ 13,6	+ 10,6	+ 7,3	- 0,5	- 3,2	+ 5,1
Basisszenario (Ø2031-2040)	- 3,4	- 1,2	+ 1,8	+ 6,3	+ 11,7	+ 14,0	+ 16,1	+ 15,7	+ 12,1	+ 8,5	+ 2,3	- 1,6	+ 6,9

Maximum Temperatur [°C]



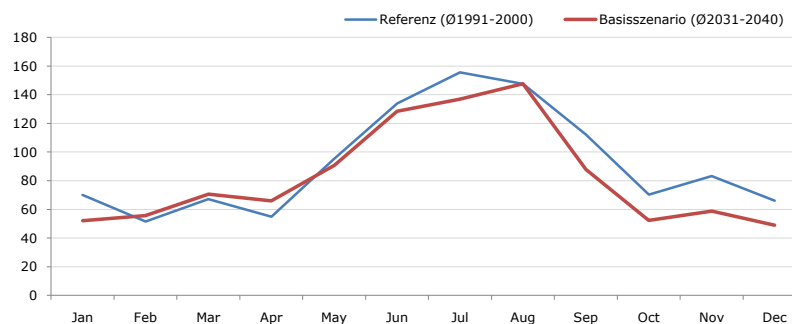
Maximum Temperatur [°C]	Jan	Feb	Mar	Apr	May	Jun	Jul	Aug	Sep	Oct	Nov	Dec	Jahr
Referenz (Ø1991-2000)	+ 9,9	+ 11,4	+ 19,2	+ 20,4	+ 25,8	+ 29,0	+ 29,3	+ 29,6	+ 25,8	+ 22,3	+ 16,1	+ 12,8	+ 21,0
Basisszenario (Ø2031-2040)	+ 11,2	+ 14,7	+ 16,8	+ 21,6	+ 27,5	+ 29,2	+ 32,6	+ 31,8	+ 26,7	+ 24,0	+ 18,8	+ 13,4	+ 22,4

Minimum Temperatur [°C]



Minimum Temperatur [°C]	Jan	Feb	Mar	Apr	May	Jun	Jul	Aug	Sep	Oct	Nov	Dec	Jahr
Referenz (Ø1991-2000)	- 22,2	- 23,7	- 16,9	- 15,0	- 9,7	- 2,1	+ 0,5	- 1,3	- 3,1	- 11,3	- 20,2	- 20,7	- 12,1
Basisszenario (Ø2031-2040)	- 25,4	- 19,6	- 17,0	- 10,0	- 3,5	- 0,2	+ 2,4	+ 1,8	- 1,1	- 7,3	- 18,1	- 20,7	- 9,8

Niederschlag [mm]



Niederschlag [mm]	Jan	Feb	Mar	Apr	May	Jun	Jul	Aug	Sep	Oct	Nov	Dec	Jahr
Referenz (Ø1991-2000)	70,0	51,5	67,1	54,8	95,3	133,9	155,6	147,5	112,2	70,2	83,2	66,1	1107,4
Basisszenario (Ø2031-2040)	52,1	55,7	70,6	66,0	90,8	128,5	136,9	147,6	87,9	52,4	58,7	49,0	996,0

Q: Franziska Strauss, Herbert Formayer, Veronika Asamer, Erwin Schmid, 2010; Climate change data for Austria and the period 2008-2040 with one day and km2 resolution.

Ergebnisdarstellung: Dietmar Weinberger und Franz Sinabell, WIFO, www.wifo.ac.at.

Hinweise: Hervorgegangen aus dem Projekt "Werkzeuge für Modelle einer nachhaltigen Wirtschaft", im Rahmen der Programme proVISION und PFEIL10, finanziert vom Bundesministerium für Land- und Forstwirtschaft, Umwelt und Wasserwirtschaft.

Nähere Informationen: www.landnutzung.at

Referenz (Ø1991-2000): Klimabedingungen in der Periode 1991 bis 2000

Basisszenario (Ø2031-2040): Mittlerer Temperaturanstieg und gleichbleibende Niederschlagsverteilung