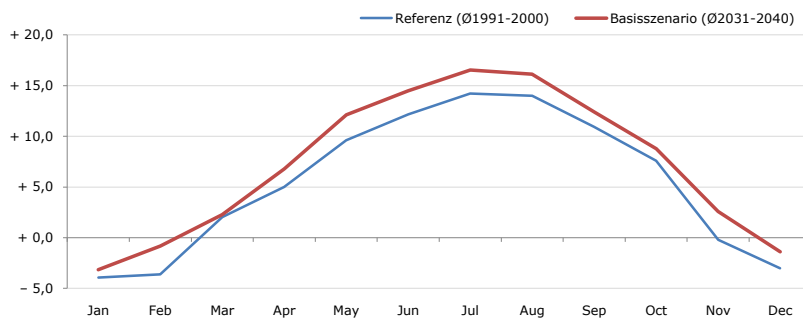


Gemeindename:
Gemeindekennzahl
Bezirk
Bundesland
Anzahl der Klimacluster

Obdach
60810
Judenburg
Steiermark
5

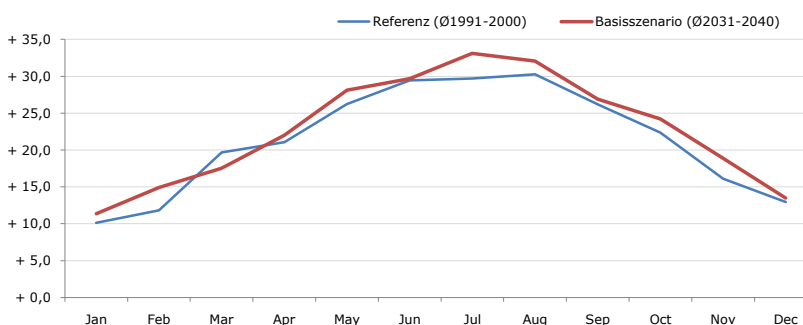


Durchschnittstemperatur [°C]



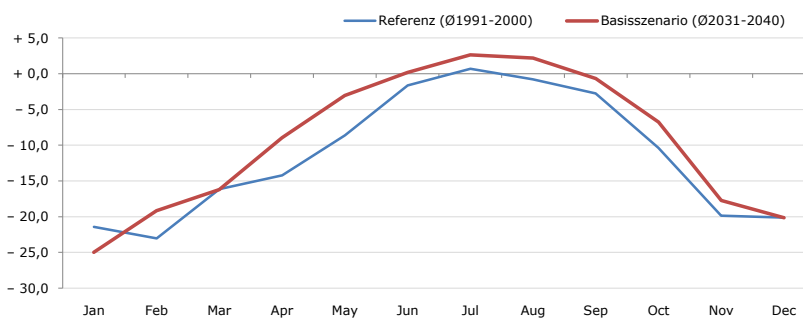
Average temperature [°C]	Jan	Feb	Mar	Apr	May	Jun	Jul	Aug	Sep	Oct	Nov	Dec	Jahr
Referenz (Ø1991-2000)	- 3,9	- 3,6	+ 2,0	+ 5,0	+ 9,6	+ 12,2	+ 14,2	+ 14,0	+ 10,9	+ 7,6	- 0,2	- 3,0	+ 5,5
Basisszenario (Ø2031-2040)	- 3,2	- 0,8	+ 2,3	+ 6,8	+ 12,1	+ 14,5	+ 16,6	+ 16,1	+ 12,4	+ 8,8	+ 2,6	- 1,4	+ 7,3

Maximum Temperatur [°C]



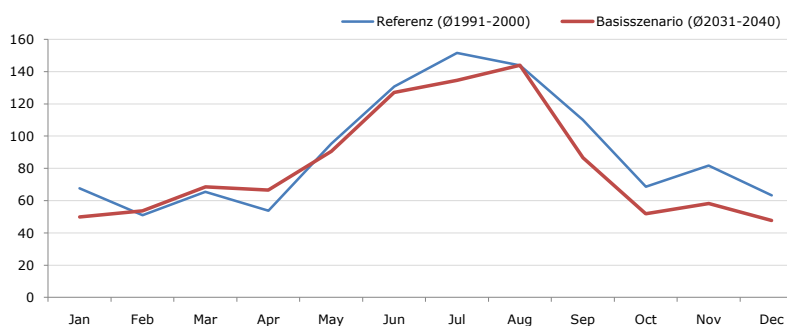
Maximum Temperatur [°C]	Jan	Feb	Mar	Apr	May	Jun	Jul	Aug	Sep	Oct	Nov	Dec	Jahr
Referenz (Ø1991-2000)	+ 10,1	+ 11,8	+ 19,7	+ 21,1	+ 26,2	+ 29,5	+ 29,7	+ 30,3	+ 26,2	+ 22,4	+ 16,1	+ 12,9	+ 21,4
Basisszenario (Ø2031-2040)	+ 11,4	+ 14,9	+ 17,5	+ 22,0	+ 28,1	+ 29,7	+ 33,1	+ 32,1	+ 26,9	+ 24,2	+ 18,9	+ 13,5	+ 22,7

Minimum Temperatur [°C]



Minimum Temperatur [°C]	Jan	Feb	Mar	Apr	May	Jun	Jul	Aug	Sep	Oct	Nov	Dec	Jahr
Referenz (Ø1991-2000)	- 21,4	- 23,1	- 16,1	- 14,2	- 8,6	- 1,6	+ 0,7	- 0,8	- 2,8	- 10,4	- 19,8	- 20,1	- 11,4
Basisszenario (Ø2031-2040)	- 25,0	- 19,2	- 16,2	- 9,0	- 3,0	+ 0,2	+ 2,7	+ 2,2	- 0,7	- 6,8	- 17,7	- 20,1	- 9,3

Niederschlag [mm]



Niederschlag [mm]	Jan	Feb	Mar	Apr	May	Jun	Jul	Aug	Sep	Oct	Nov	Dec	Jahr
Referenz (Ø1991-2000)	67,7	50,9	65,5	53,7	95,2	130,7	151,5	143,9	110,1	68,7	81,7	63,4	1082,9
Basisszenario (Ø2031-2040)	49,9	53,7	68,6	66,6	90,5	127,1	134,5	144,0	86,6	51,9	58,3	47,8	979,5

Q: Franziska Strauss, Herbert Formayer, Veronika Asamer, Erwin Schmid, 2010; Climate change data for Austria and the period 2008-2040 with one day and km2 resolution.
 Ergebnisdarstellung: Dietmar Weinberger und Franz Sinabell, WIFO, www.wifo.ac.at.
 Hinweise: Hervorgegangen aus dem Projekt "Werkzeuge für Modelle einer nachhaltigen Wirtschaft", im Rahmen der Programme proVISION und PFEIL10, finanziert vom Bundesministerium für Land- und Forstwirtschaft, Umwelt und Wasserwirtschaft.
 Nähere Informationen: www.landnutzung.at
 Referenz (Ø1991-2000): Klimabedingungen in der Periode 1991 bis 2000
 Basisszenario (Ø2031-2040): Mittlerer Temperaturanstieg und gleichbleibende Niederschlagsverteilung